



CODICI

Unità operativa	3g010
Numero scheda	10206
Codice scheda	SUP-3g010-0010206
Visibilità scheda	3

RIFERIMENTO SCHEDA IMMAGINE

Codice IDK della scheda immagine	IMM-3g010-0009555
Codice visibilità scheda immagine	3
Tipo di scheda	F
Livello di ricerca	I

CODICE UNIVOCO

Codice regione	03
Numero di catalogo generale	02094423
Ente schedatore	R03/ Regione Lombardia - Museo di Fotografia Contemporanea
Ente competente	S27

OGGETTO

OGGETTO

Definizione dell'oggetto	positivo
Natura biblioteconomica dell'oggetto	m
Originalità	originale

QUANTITA'

Numero oggetti/elementi	1
-------------------------	---

SOGGETTO

SOGGETTO

Identificazione	Provini a contatto. Ritratti maschili - adulto - il maestro Ildebrando Pizzetti col gatto nel suo studio. Ritratti di coppia - il maestro Vittorio Gui e una bambina. Ritratti maschili - il maestro Vittorio Gui
-----------------	---

TITOLO

Titolo attribuito	Provini
Specifiche titolo	del catalogatore

CLASSIFICAZIONE

Altra classificazione	reportage
Tipo classificazione	Classificazione per genere fotografico Archivi dell'Immagine - Regione Lombardia

CLASSIFICAZIONE

Altra classificazione	ritratto
Tipo classificazione	Classificazione per genere fotografico Archivi dell'Immagine - Regione Lombardia

THESAURUS

Descrittore	spettacolo - biografia / ritratto - musica / canto
Tipo thesaurus	Thesaurus AESS, Archivi dell'Immagine - Regione Lombardia

LOCALIZZAZIONE GEOGRAFICO-AMMINISTRATIVA**LOCALIZZAZIONE GEOGRAFICO-AMMINISTRATIVA**

Stato	Italia
Regione	Lombardia
Provincia	MI
Nome provincia	Milano
Codice Istat comune	015077
Comune	Cinisello Balsamo

COLLOCAZIONE SPECIFICA

Tipologia	villa
Qualificazione	gentilizia
Denominazione	Villa Ghirlanda Silva
Denominazione spazio viabilistico	via Frova, 10
Denominazione struttura conservativa - livello 1	Museo di Fotografia Contemporanea
Denominazione struttura conservativa - livello 2	archivio fotografico
Tipologia struttura conservativa	museo
Collocazione originaria	NO

ACCESSIBILITA' DEL BENE

Accessibilità	SI
Specifiche	su appuntamento

ALTRE LOCALIZZAZIONI GEOGRAFICO-AMMINISTRATIVE

Tipo di localizzazione	luogo di provenienza
------------------------	----------------------

LOCALIZZAZIONE GEOGRAFICO-AMMINISTRATIVA

Stato	Italia
Regione	Lombardia
Provincia	MI
Comune	Milano

COLLOCAZIONE SPECIFICA

Tipologia	palazzo
Qualificazione	residenziale
Denominazione spazio viabilistico	Piazza del Tricolore, 2
Denominazione struttura conservativa - livello 1	Archivio Federico Patellani

DATA

Data uscita	2002
-------------	------

UBICAZIONE**UBICAZIONE FOTO**

Fondo	Federico Patellani
Sezione	PTL
Serie archivistica	PTL_S_LEICA
Contenitore	L5
Specifiche	Album PTL

INVENTARIO

Numero di inventario generale	781
-------------------------------	-----

LUOGO E DATA DELLA RIPRESA**LOCALIZZAZIONE**

Stato	Italia
Data	1943/06/03 post-1943/07/11 ante

DATAZIONE GENERICA	
Secolo	XX
Frazione di secolo	metà
DATAZIONE SPECIFICA	
Da	1943/06/03
Validità	post
A	1943/07/11
Validità	ante
DEFINIZIONE CULTURALE	
AUTORE DELLA FOTOGRAFIA	
Autore/Nome scelto	Patellani, Federico
Dati anagrafici/estremi cronologici	1911-1977
Riferimento all'intervento	fotografo principale
Motivazione dell'attribuzione	contesto
Codice scheda autore	AUF-10120-0000101
Sigla per citazione	00000025
CRONOLOGIA	
CRONOLOGIA GENERICA	
Secolo	XX
Frazione di secolo	metà
CRONOLOGIA SPECIFICA	
Da	1943/06/03
Validità	post
A	1943/07/11
Validità	ante
MOTIVAZIONE CRONOLOGIA	
Motivazione	contesto
DATI TECNICI	
Indicazione di colore	BN
Materia e tecnica	provini/carta
MISURE	
Tipo misure	supporto primario
Unità di misura	mm.
Validità	ca.
Formato	altro
DATI ANALITICI	
ISCRIZIONI	
Trascrizione	781
CONSERVAZIONE	
STATO DI CONSERVAZIONE	
Stato di conservazione	mediocre
Indicazioni specifiche	residui di colle
CONDIZIONE GIURIDICA E VINCOLI	
ACQUISIZIONE	
Tipo acquisizione	deposito
Nome	Regione Lombardia
Data acquisizione	2002
Luogo acquisizione	MI/ Cinisello Balsamo/ Villa Ghirlanda/ Museo di Fotografia Contemporanea/ via

Frova, 10

CONDIZIONE GIURIDICA

Indicazione generica proprietà privata
Indicazione specifica Patellani, Aldo
Indirizzo MI/ Milano/ Piazza del Tricolore, 2

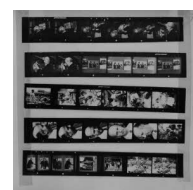
COPYRIGHT

Nome Patellani, Aldo
Indirizzo Federico Patellani © Archivio Federico Patellani - Regione Lombardia / Museo di Fotografia Contemporanea, Milano-Cinisello Balsamo
Data di scadenza 2047
Diritti d'autore eredi autore

FONTI E DOCUMENTI DI RIFERIMENTO

DOCUMENTAZIONE FOTOGRAFICA

Genere documentazione allegata
Tipo fotografia digitale b.n.
Codice identificativo 3g010_9555_1
Percorso relativo del file fondi\PTL
Nome del file 3g010_9555_1.jpg



ACCESSO AI DATI

SPECIFICHE DI ACCESSO AI DATI

Profilo di accesso 1
Motivazione bene di proprietà privata

COMPILAZIONE

COMPILAZIONE

Data 2002
Nome Bianchi, Arianna
Funzionario responsabile Sciotto, Pietro

TRASCRIZIONE PER INFORMATIZZAZIONE

Data 2002

AGGIORNAMENTO-REVISIONE

Data 2020
Nome Cerletti, Maddalena
Referente scientifico Cerletti, Maddalena
Funzionario responsabile Guerci, Gabriella

AGGIORNAMENTO-REVISIONE

Data 2021
Nome Cerletti, Maddalena

ANNOTAZIONI

Osservazioni Verifica e standardizzazione dei campi relativi alla materia e tecnica e misure (paragrafo MT), campo CLFS-classificazione (2021) Scheda catalografica consegnata alla Regione Lombardia. aggiornati campi LC, LA, TU rinominato il campo contenitore (UBFO) con il numero indicato sull'album provini e corretto il medesimo campo nella scheda contenitore (2020) Verifica e standardizzazione dei campi relativi alla datazione specifica e generica (2020) Aggiornamento CLFS (2021)