



## CODICI

Unità operativa	3g010
Numero scheda	12011
Codice scheda	SUP-3g010-0012011
Visibilità scheda	3

## RIFERIMENTO SCHEDA IMMAGINE

Codice IDK della scheda immagine	IMM-3g010-0011899
Codice visibilità scheda immagine	3
Tipo di scheda	F
Livello di ricerca	I

## CODICE UNIVOCO

Codice regione	03
Numero di catalogo generale	02096039
Ente schedatore	R03/ Regione Lombardia - Museo di Fotografia Contemporanea
Ente competente	S27

## OGGETTO

### OGGETTO

Definizione dell'oggetto	negativo
Natura biblioteconomica dell'oggetto	m
Originalità	originale

### QUANTITA'

Numero oggetti/elementi	1
-------------------------	---

## SOGGETTO

### SOGGETTO

Identificazione	Viaggio in Africa. Ritratto di gruppo - tre militari seduti su uno sperone roccioso osservano il panorama
-----------------	---

### TITOLO

Titolo attribuito	Viaggio in Africa
Specifiche titolo	del catalogatore

### CLASSIFICAZIONE

Altra classificazione	reportage
Tipo classificazione	Classificazione per genere fotografico Archivi dell'Immagine - Regione Lombardia

### CLASSIFICAZIONE

Altra classificazione	ritratto
Tipo classificazione	Classificazione per genere fotografico Archivi dell'Immagine - Regione Lombardia

### THESAURUS

Descrittore	militare - biografia / ritratto - ambiente naturale
Tipo thesaurus	Thesaurus AESS, Archivi dell'Immagine - Regione Lombardia

## LOCALIZZAZIONE GEOGRAFICO-AMMINISTRATIVA

**LOCALIZZAZIONE GEOGRAFICO-AMMINISTRATIVA**

Stato	Italia
Regione	Lombardia
Provincia	MI
Nome provincia	Milano
Codice Istat comune	015077
Comune	Cinisello Balsamo

**COLLOCAZIONE SPECIFICA**

Tipologia	villa
Qualificazione	gentilizia
Denominazione	Villa Ghirlanda Silva
Denominazione spazio viabilistico	via Frova, 10
Denominazione struttura conservativa - livello 1	Museo di Fotografia Contemporanea
Denominazione struttura conservativa - livello 2	archivio fotografico
Tipologia struttura conservativa	museo
Collocazione originaria	NO

**ACCESSIBILITA' DEL BENE**

Accessibilità	SI
Specifiche	su appuntamento

**ALTRE LOCALIZZAZIONI GEOGRAFICO-AMMINISTRATIVE**

Tipo di localizzazione	luogo di provenienza
------------------------	----------------------

**LOCALIZZAZIONE GEOGRAFICO-AMMINISTRATIVA**

Stato	Italia
Regione	Lombardia
Provincia	MI
Comune	Milano

**COLLOCAZIONE SPECIFICA**

Tipologia	palazzo
Qualificazione	residenziale
Denominazione spazio viabilistico	Piazza del Tricolore, 2
Denominazione struttura conservativa - livello 1	Archivio Federico Patellani

**DATA**

Data uscita	2002
-------------	------

**UBICAZIONE****UBICAZIONE FOTO**

Fondo	Federico Patellani
Sezione	PTL
Serie archivistica	PTL_S_LEICA
Sottoserie archivistica	PTL_AFR_1935
Contenitore	2.10
Specifiche	Contenitore PTL 2, subcontenitore 10
Collocazione	PR. 50/FT. 13
Pellicola in rullo	50
Fotogramma	13

**INVENTARIO**

Numero di inventario generale	(60)/13
-------------------------------	---------

**LUOGO E DATA DELLA RIPRESA****LOCALIZZAZIONE**

Stato	Etiopia
Data	1935/10-1935/12
<b>DATAZIONE GENERICA</b>	
Secolo	XX
Frazione di secolo	secondo quarto
<b>DATAZIONE SPECIFICA</b>	
Da	1935/10
A	1935/12
<b>DEFINIZIONE CULTURALE</b>	
<b>AUTORE DELLA FOTOGRAFIA</b>	
Autore/Nome scelto	Patellani, Federico
Dati anagrafici/estremi cronologici	1911-1977
Riferimento all'intervento	fotografo principale
Motivazione dell'attribuzione	contesto
Codice scheda autore	AUF-10120-0000101
Sigla per citazione	00000025
<b>CRONOLOGIA</b>	
<b>CRONOLOGIA GENERICA</b>	
Secolo	XX
Frazione di secolo	secondo quarto
<b>CRONOLOGIA SPECIFICA</b>	
Da	1935/10/02
A	1935/12/31
<b>MOTIVAZIONE CRONOLOGIA</b>	
Motivazione	contesto
<b>DATI TECNICI</b>	
Indicazione di colore	BN
Materia e tecnica	gelatina bromuro d'argento/pellicola in rullo negativa (nitrate)
<b>MISURE</b>	
Tipo misure	supporto primario
Unità di misura	mm.
Altezza	24
Larghezza	36
Validità	ca.
Formato	135 mm (24x36 mm)
Altri formati	135 mm
<b>CONSERVAZIONE</b>	
<b>STATO DI CONSERVAZIONE</b>	
Stato di conservazione	discreto
Indicazioni specifiche	abrasioni specchio d'argento
<b>CONDIZIONE GIURIDICA E VINCOLI</b>	
<b>ACQUISIZIONE</b>	
Tipo acquisizione	deposito
Nome	Regione Lombardia
Data acquisizione	2002
Luogo acquisizione	MI/ Cinisello Balsamo/ Villa Ghirlanda/ Museo di Fotografia Contemporanea/ via Frova, 10
<b>CONDIZIONE GIURIDICA</b>	
Indicazione generica	proprietà privata

Indicazione specifica Patellani, Aldo  
Indirizzo MI/ Milano/ Piazza del Tricolore, 2

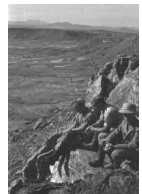
#### COPYRIGHT

Nome Patellani, Aldo  
Indirizzo Federico Patellani © Archivio Federico Patellani - Regione Lombardia / Museo di Fotografia Contemporanea, Milano-Cinisello Balsamo  
Data di scadenza 2047  
Diritti d'autore eredi autore

#### FONTI E DOCUMENTI DI RIFERIMENTO

##### DOCUMENTAZIONE FOTOGRAFICA

Genere documentazione allegata  
Tipo fotografia digitale b.n.  
Codice identificativo 3g010\_11899\_1  
Percorso relativo del file fondi\PTL  
Nome del file 3g010\_11899\_1.jpg



#### ACCESSO AI DATI

##### SPECIFICHE DI ACCESSO AI DATI

Profilo di accesso 1  
Motivazione bene di proprietà privata

#### COMPILAZIONE

##### COMPILAZIONE

Data 2003  
Nome Bianchi, Arianna  
Funzionario responsabile Sciotto, Pietro

##### TRASCRIZIONE PER INFORMATIZZAZIONE

Data 2003

##### AGGIORNAMENTO-REVISIONE

Data 2020  
Nome Cerletti, Maddalena  
Referente scientifico Cerletti, Maddalena  
Funzionario responsabile Guerci, Gabriella

##### AGGIORNAMENTO-REVISIONE

Data 2021  
Nome Cerletti, Maddalena

#### ANNOTAZIONI

Osservazioni Verifica e standardizzazione dei campi relativi alla materia e tecnica e misure (paragrafo MT), campo CLFS-classificazione (2021) Scheda catalografica consegnata alla Regione Lombardia. aggiornati campi LC, LA, TU Verifica e standardizzazione dei campi relativi alla datazione specifica e generica (2020)