



## CODICI

|                   |                   |
|-------------------|-------------------|
| Unità operativa   | 3g010             |
| Numero scheda     | 15577             |
| Codice scheda     | SUP-3g010-0015577 |
| Visibilità scheda | 3                 |

## RIFERIMENTO SCHEDA IMMAGINE

|                                   |                   |
|-----------------------------------|-------------------|
| Codice IDK della scheda immagine  | IMM-3g010-0016358 |
| Codice visibilità scheda immagine | 3                 |
| Tipo di scheda                    | F                 |
| Livello di ricerca                | I                 |

## CODICE UNIVOCO

|                             |  |
|-----------------------------|--|
| Codice regione              | 03   |
| Numero di catalogo generale | 02099571   |
| Ente schedatore             | R03/ Regione Lombardia - Museo di Fotografia Contemporanea |
| Ente competente             | S27  |

## OGGETTO

### OGGETTO

|                                      |           |
|--------------------------------------|-----------|
| Definizione dell'oggetto             | negativo  |
| Natura biblioteconomica dell'oggetto | m         |
| Originalità                          | originale |

### QUANTITA'

|                         |   |
|-------------------------|---|
| Numero oggetti/elementi | 1 |
|-------------------------|---|

## SOGGETTO

### SOGGETTO

|                 |   |
|-----------------|---|
| Identificazione | Internamento in Svizzera. Subingen: lavori d'ufficio all'interno del campo - Uomo che scrive a macchina |
|-----------------|---|

### TITOLO

|                   |                          |
|-------------------|--------------------------|
| Titolo attribuito | Internamento in Svizzera |
| Specifiche titolo | del catalogatore         |

### CLASSIFICAZIONE

|                       |  |
|-----------------------|--|
| Altra classificazione | reportage  |
| Tipo classificazione  | Classificazione per genere fotografico Archivi dell'Immagine - Regione Lombardia |

### THESAURUS

|                |   |
|----------------|---|
| Descrittore    | biografia / ritratto - lavoro terziario                   |
| Tipo thesaurus | Thesaurus AESS, Archivi dell'Immagine - Regione Lombardia |

## LOCALIZZAZIONE GEOGRAFICO-AMMINISTRATIVA

### LOCALIZZAZIONE GEOGRAFICO-AMMINISTRATIVA

|       |        |
|-------|--------|
| Stato | Italia |
|-------|--------|

|                     |                   |
|---------------------|-------------------|
| Regione             | Lombardia         |
| Provincia           | MI                |
| Nome provincia      | Milano            |
| Codice Istat comune | 015077            |
| Comune              | Cinisello Balsamo |

#### COLLOCAZIONE SPECIFICA

|  |                                   |
|--|-----------------------------------|
| Tipologia  | villa                             |
| Qualificazione                                   | gentilizia                        |
| Denominazione                                    | Villa Ghirlanda Silva             |
| Denominazione spazio viabilistico                | via Frova, 10                     |
| Denominazione struttura conservativa - livello 1 | Museo di Fotografia Contemporanea |
| Denominazione struttura conservativa - livello 2 | archivio fotografico              |
| Tipologia struttura conservativa                 | museo                             |
| Collocazione originaria                          | NO                                |

#### ACCESSIBILITA' DEL BENE

|               |                 |
|---------------|-----------------|
| Accessibilità | SI              |
| Specifiche    | su appuntamento |

#### ALTRE LOCALIZZAZIONI GEOGRAFICO-AMMINISTRATIVE

|                        |                      |
|------------------------|----------------------|
| Tipo di localizzazione | luogo di provenienza |
|------------------------|----------------------|

#### LOCALIZZAZIONE GEOGRAFICO-AMMINISTRATIVA

|           |           |
|-----------|-----------|
| Stato     | Italia    |
| Regione   | Lombardia |
| Provincia | MI        |
| Comune    | Milano    |

#### COLLOCAZIONE SPECIFICA

|  |                             |
|--|-----------------------------|
| Tipologia  | palazzo                     |
| Qualificazione                                   | residenziale                |
| Denominazione spazio viabilistico                | Piazza del Tricolore, 2     |
| Denominazione struttura conservativa - livello 1 | Archivio Federico Patellani |

#### DATA

|             |      |
|-------------|------|
| Data uscita | 2002 |
|-------------|------|

#### UBICAZIONE

##### UBICAZIONE FOTO

|                         |                                       |
|-------------------------|---------------------------------------|
| Fondo                   | Federico Patellani                    |
| Sezione                 | PTL                                   |
| Serie archivistica      | PTL_S_LEICA                           |
| Sottoserie archivistica | PTL_SVI_1943                          |
| Contenitore             | 17.25                                 |
| Specifiche              | Contenitore PTL 17, subcontenitore 25 |
| Collocazione            | PR. 761/FT. 8                         |
| Pellicola in rullo      | 761                                   |
| Fotogramma              | 8                                     |

#### INVENTARIO

|                               |         |
|-------------------------------|---------|
| Numero di inventario generale | (827)/8 |
|-------------------------------|---------|

#### LUOGO E DATA DELLA RIPRESA

##### LOCALIZZAZIONE

|                                |          |
|--------------------------------|----------|
| Stato                          | Svizzera |
| Altra località/località estera | Subingen |

Data 1943/07/31 post-1945/06/21 ante

#### DATAZIONE GENERICA

Secolo XX  
Frazione di secolo metà

#### DATAZIONE SPECIFICA

Da 1943/07/31  
Validità post  
A 1945/06/21  
Validità ante

#### DEFINIZIONE CULTURALE

##### AUTORE DELLA FOTOGRAFIA

Autore/Nome scelto Patellani, Federico  
Dati anagrafici/estremi cronologici 1911-1977  
Riferimento all'intervento fotografo principale  
Motivazione dell'attribuzione contesto  
Codice scheda autore AUF-10120-0000101  
Sigla per citazione 00000025

#### CRONOLOGIA

##### CRONOLOGIA GENERICA

Secolo XX  
Frazione di secolo metà

##### CRONOLOGIA SPECIFICA

Da 1943/07/31  
Validità post  
A 1945/06/21  
Validità ante

##### MOTIVAZIONE CRONOLOGIA

Motivazione contesto

#### DATI TECNICI

Indicazione di colore BN  
Materia e tecnica gelatina bromuro d'argento/pellicola in rullo negativa (nitrato)

#### MISURE

Tipo misure supporto primario  
Unità di misura mm.  
Altezza 24  
Larghezza 36  
Validità ca.  
Formato 135 mm (24x36 mm)  
Altri formati 135 mm

#### CONSERVAZIONE

##### STATO DI CONSERVAZIONE

Stato di conservazione buono  
Indicazioni specifiche abrasioni

#### CONDIZIONE GIURIDICA E VINCOLI

##### ACQUISIZIONE

Tipo acquisizione deposito  
Nome Regione Lombardia  
Data acquisizione 2002  
Luogo acquisizione MI/ Cinisello Balsamo/ Villa Ghirlanda/ Museo di Fotografia Contemporanea/ via

Frova, 10

#### CONDIZIONE GIURIDICA

Indicazione generica proprietà privata  
Indicazione specifica Patellani, Aldo  
Indirizzo MI/ Milano/ Piazza del Tricolore, 2

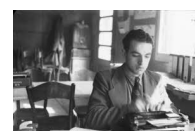
#### COPYRIGHT

Nome Patellani, Aldo  
Indirizzo Federico Patellani © Archivio Federico Patellani - Regione Lombardia / Museo di Fotografia Contemporanea, Milano-Cinisello Balsamo  
Data di scadenza 2047  
Diritti d'autore eredi autore

#### FONTI E DOCUMENTI DI RIFERIMENTO

##### DOCUMENTAZIONE FOTOGRAFICA

Genere documentazione allegata  
Tipo fotografia digitale b.n.  
Codice identificativo 16358  
Percorso relativo del file fondi\PTL  
Nome del file 16358.jpg



#### ACCESSO AI DATI

##### SPECIFICHE DI ACCESSO AI DATI

Profilo di accesso 1  
Motivazione bene di proprietà privata

#### COMPILAZIONE

##### COMPILAZIONE

Data 2003  
Nome Prina, Francesca  
Funzionario responsabile Sciotto, Pietro

#### TRASCRIZIONE PER INFORMATIZZAZIONE

Data 2003

#### AGGIORNAMENTO-REVISIONE

Data 2020  
Nome Cerletti, Maddalena  
Referente scientifico Cerletti, Maddalena  
Funzionario responsabile Guerci, Gabriella

#### AGGIORNAMENTO-REVISIONE

Data 2021  
Nome Cerletti, Maddalena

#### ANNOTAZIONI

Osservazioni Verifica e standardizzazione dei campi relativi alla materia e tecnica e misure (paragrafo MT), campo CLFS-classificazione (2021) Scheda catalografica consegnata alla Regione Lombardia. aggiornati campi LC, LA, TU Verifica e standardizzazione dei campi relativi alla datazione specifica e generica (2020)