



## CODICI

Unità operativa	3g010
Numero scheda	21243
Codice scheda	SUP-3g010-0021243
Visibilità scheda	3

## RIFERIMENTO SCHEDA IMMAGINE

Codice IDK della scheda immagine	IMM-3g010-0022061
Codice visibilità scheda immagine	3
Tipo di scheda	F
Livello di ricerca	I

## CODICE UNIVOCO

Codice regione	03
Numero di catalogo generale	02085648
Ente schedatore	R03/ Regione Lombardia - Museo di Fotografia Contemporanea
Ente competente	S27

## OGGETTO

### OGGETTO

Definizione dell'oggetto	diapositiva
Natura biblioteconomica dell'oggetto	m
Originalità	originale

### QUANTITA'

Numero oggetti/elementi	1
-------------------------	---

## SOGGETTO

### SOGGETTO

Identificazione	Modella - costume da burattino - cassa di legno
Identificazione	Scena allestita
Indicazioni sul soggetto	Scena allestita con modella in costume da burattino all'interno di una cassa di legno.

## TITOLO

Titolo attribuito	Modella in costume da burattino in cassa di legno
Specifiche titolo	del catalogatore

## CLASSIFICAZIONE

Altra classificazione	foto artistica / di ricerca
Tipo classificazione	Classificazione per genere fotografico Archivi dell'Immagine - Regione Lombardia

## THESAURUS

Descrittore	corpo/figura umana
Tipo thesaurus	Thesaurus AESS, Archivi dell'Immagine - Regione Lombardia

## THESAURUS

Descrittore	marionette / burattini
-------------	------------------------

Tipo thesaurus Thesaurus AESS, Archivi dell'Immagine - Regione Lombardia

## THESAURUS

Descrittore maschera / travestimento

Tipo thesaurus Thesaurus AESS, Archivi dell'Immagine - Regione Lombardia

## LOCALIZZAZIONE GEOGRAFICO-AMMINISTRATIVA

### LOCALIZZAZIONE GEOGRAFICO-AMMINISTRATIVA

Stato Italia  
Regione Lombardia  
Provincia MI  
Nome provincia Milano  
Codice Istat comune 015077  
Comune Cinisello Balsamo

### COLLOCAZIONE SPECIFICA

Tipologia villa  
Qualificazione gentilizia  
Denominazione Villa Ghirlanda Silva  
Denominazione spazio viabilistico via Frova, 10  
Denominazione struttura Museo di Fotografia Contemporanea  
conservativa - livello 1  
Denominazione struttura archivio fotografico  
conservativa - livello 2  
Tipologia struttura conservativa museo

## UBICAZIONE

### UBICAZIONE FOTO

Fondo Klaus Zaugg  
Sezione ZGG  
Specifiche Contenitore ZGG  
Collocazione ZGG\_DI\_SS\_330\_I/FT. 1  
Altra segnatura ZGG\_DI\_SS\_330\_I  
Fotogramma 1

## LUOGO E DATA DELLA RIPRESA

### LOCALIZZAZIONE

Stato Italia  
Regione Lombardia  
Provincia MI  
Comune Milano  
Data 1980 post-1986 ante

### DATAZIONE GENERICA

Secolo XX  
Frazione di secolo ultimo quarto

### DATAZIONE SPECIFICA

Da 1980  
Validità post  
A 1986  
Validità ante

## DEFINIZIONE CULTURALE

### AUTORE DELLA FOTOGRAFIA

Autore/Nome scelto Zaugg, Klaus  
Dati anagrafici/estremi cronologici 1937-1994  
Riferimento all'intervento fotografo principale

Motivazione dell'attribuzione	contesto
Codice scheda autore	AUF-3g010-0000002
Sigla per citazione	00000001

## CRONOLOGIA

### CRONOLOGIA GENERICA

Secolo	XX
Frazione di secolo	ultimo quarto

### CRONOLOGIA SPECIFICA

Da	1980
Validità	post
A	1986
Validità	ante

### MOTIVAZIONE CRONOLOGIA

Motivazione	analisi tecnico-formale
-------------	-------------------------

## DATI TECNICI

Indicazione di colore	C
Materia e tecnica	gelatina bromuro d'argento/pellicola in rullo diapositiva (acetato)

### MISURE

Tipo misure	supporto primario
Unità di misura	mm.
Altezza	60
Larghezza	60
Validità	ca.
Formato	6x6
Altri formati	60 x 60 mm

## CONSERVAZIONE

### STATO DI CONSERVAZIONE

Data	2003
Stato di conservazione	buono

## CONDIZIONE GIURIDICA E VINCOLI

### ACQUISIZIONE

Tipo acquisizione	deposito
Nome	Regione Lombardia
Data acquisizione	2000
Luogo acquisizione	MI/ Cinisello Balsamo/ Villa Ghirlanda/ Museo di Fotografia Contemporanea/ via Frova, 10

### CONDIZIONE GIURIDICA

Indicazione generica	proprietà privata
Indicazione specifica	Vieira, Jacy
Indirizzo	Brasile

### COPYRIGHT

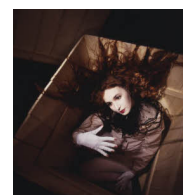
Nome	Vieira, Jacy
Indirizzo	Klaus Zaugg © Eredi Zaugg - Regione Lombardia / Museo di Fotografia Contemporanea, Milano-Cinisello Balsamo
Data di scadenza	2064
Diritti d'autore	eredi autore

## FONTI E DOCUMENTI DI RIFERIMENTO

### DOCUMENTAZIONE FOTOGRAFICA

Genere	documentazione allegata
--------	-------------------------

Tipo	fotografia digitale colore
Codice identificativo	3g010_22061_1
Percorso relativo del file	fondi\ZGG
Nome del file	3g010_22061_1.jpg



## ACCESSO AI DATI

### SPECIFICHE DI ACCESSO AI DATI

Profilo di accesso	1
Motivazione	bene di proprietà privata

## COMPILAZIONE

### COMPILAZIONE

Data	2003
Nome	Foscati, Massimiliano
Referente scientifico	Minervini, Enzo
Funzionario responsabile	Minervini, Enzo

### TRASCRIZIONE PER INFORMATIZZAZIONE

Data	2003
------	------

### AGGIORNAMENTO-REVISIONE

Data	2021
Nome	Cerletti, Maddalena

## ANNOTAZIONI

Osservazioni	Verifica e standardizzazione dei campi relativi alla materia e tecnica e misure (paragrafo MT), campo CLFS-classificazione (2021) Scheda catalografica consegnata alla Regione Lombardia. Verifica e standardizzazione dei campi relativi alla datazione specifica e generica (2020)
--------------	--------------------------------------------------------------------------------------------------------------------------------------------------------------------------------------------------------------------------------------------------------------------------------------