



## CODICI

Unità operativa	3g010
Numero scheda	22637
Codice scheda	SUP-3g010-0022637
Visibilità scheda	3

## RIFERIMENTO SCHEDA IMMAGINE

Codice IDK della scheda immagine	IMM-3g010-0023323
Codice visibilità scheda immagine	3
Tipo di scheda	F
Livello di ricerca	I

## CODICE UNIVOCO

Codice regione	03
Numero di catalogo generale	02086521
Ente schedatore	R03/ Regione Lombardia - Museo di Fotografia Contemporanea
Ente competente	S27

## OGGETTO

### OGGETTO

Definizione dell'oggetto	diapositiva
Natura biblioteconomica dell'oggetto	m
Originalità	originale

### QUANTITA'

Numero oggetti/elementi	1
-------------------------	---

## SOGGETTO

### SOGGETTO

Identificazione	Klaustrofobia. Ritratto maschile - autoritratto dell'artista "Medusa" proiettato sul fondale "Cielo"
-----------------	--

### TITOLO

Titolo attribuito	Autoritratto dell'artista
Specifiche titolo	del catalogatore

### CLASSIFICAZIONE

Altra classificazione	ritratto
Tipo classificazione	Classificazione per genere fotografico Archivi dell'Immagine - Regione Lombardia

### CLASSIFICAZIONE

Altra classificazione	foto artistica / di ricerca
Tipo classificazione	Classificazione per genere fotografico Archivi dell'Immagine - Regione Lombardia

### THESAURUS

Descrittore	lavoro artistico - biografia / ritratto
Tipo thesaurus	Thesaurus AESS, Archivi dell'Immagine - Regione Lombardia

## LOCALIZZAZIONE GEOGRAFICO-AMMINISTRATIVA

## LOCALIZZAZIONE GEOGRAFICO-AMMINISTRATIVA

Stato	Italia
Regione	Lombardia
Provincia	MI
Nome provincia	Milano
Codice Istat comune	015077
Comune	Cinisello Balsamo

## COLLOCAZIONE SPECIFICA

Tipologia	villa
Qualificazione	gentilizia
Denominazione	Villa Ghirlanda Silva
Denominazione spazio viabilistico	via Frova, 10
Denominazione struttura conservativa - livello 1	Museo di Fotografia Contemporanea
Denominazione struttura conservativa - livello 2	archivio fotografico
Tipologia struttura conservativa	museo

## UBICAZIONE

### UBICAZIONE FOTO

Fondo	Klaus Zaugg
Sezione	ZGG
Serie archivistica	Klaustrofobia
Contenitore	948.5
Specifiche	Contenitore ZGG 948, subcontenitore 5
Collocazione	ZGG_DI_SS_138_C/FT. 6
Altra segnatura	ZGG_DI_SS_138_C
Fotogramma	6

## LUOGO E DATA DELLA RIPRESA

### LOCALIZZAZIONE

Stato	Italia
Data	1990/01 post-1990/10/26 ante

### DATAZIONE GENERICA

Secolo	XX
Frazione di secolo	fine

### DATAZIONE SPECIFICA

Da	1990/01
Validità	post
A	1990/10/26
Validità	ante

## DEFINIZIONE CULTURALE

### AUTORE DELLA FOTOGRAFIA

Autore/Nome scelto	Zaugg, Klaus
Dati anagrafici/estremi cronologici	1937-1994
Riferimento all'intervento	fotografo principale
Motivazione dell'attribuzione	contesto
Codice scheda autore	AUF-3g010-0000002
Sigla per citazione	00000001

## CRONOLOGIA

### CRONOLOGIA GENERICA

Secolo	XX
--------	----

Frazione di secolo fine

#### **CRONOLOGIA SPECIFICA**

Da 1990/01  
Validità post  
A 1990/10/26  
Validità ante

#### **MOTIVAZIONE CRONOLOGIA**

Motivazione analisi tecnico-formale

#### **DATI TECNICI**

Indicazione di colore C  
Materia e tecnica gelatina bromuro d'argento/pellicola in rullo diapositiva (acetato)

#### **MISURE**

Tipo misure supporto primario  
Unità di misura mm.  
Altezza 60  
Larghezza 60  
Validità ca.  
Formato 6x6  
Altri formati 60 x 60 mm

#### **CONSERVAZIONE**

##### **STATO DI CONSERVAZIONE**

Data 2003  
Stato di conservazione buono

#### **CONDIZIONE GIURIDICA E VINCOLI**

##### **ACQUISIZIONE**

Tipo acquisizione deposito  
Nome Regione Lombardia  
Data acquisizione 2000  
Luogo acquisizione MI/ Cinisello Balsamo/ Villa Ghirlanda/ Museo di Fotografia Contemporanea/ via Frova, 10

##### **CONDIZIONE GIURIDICA**

Indicazione generica proprietà privata  
Indicazione specifica Vieira, Jacy  
Indirizzo Brasile

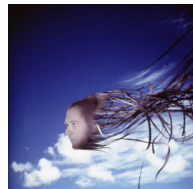
##### **COPYRIGHT**

Nome Vieira, Jacy  
Indirizzo Klaus Zaugg © Eredi Zaugg - Regione Lombardia / Museo di Fotografia Contemporanea, Milano-Cinisello Balsamo  
Data di scadenza 2064  
Diritti d'autore eredi autore

#### **FONTI E DOCUMENTI DI RIFERIMENTO**

##### **DOCUMENTAZIONE FOTOGRAFICA**

Genere documentazione allegata  
Tipo fotografia digitale colore  
Codice identificativo 3g010\_23323\_1  
Percorso relativo del file fondi\ZGG

**ACCESSO AI DATI****SPECIFICHE DI ACCESSO AI DATI**

Profilo di accesso	1
Motivazione	bene di proprietà privata

**COMPILAZIONE****COMPILAZIONE**

Data	2003
Nome	Prina, Francesca
Referente scientifico	Minervini, Enzo
Funzionario responsabile	Sciotto, Pietro

**TRASCRIZIONE PER INFORMATIZZAZIONE**

Data	2003
------	------

**AGGIORNAMENTO-REVISIONE**

Data	2021
Nome	Cerletti, Maddalena

**ANNOTAZIONI**

Osservazioni	Verifica e standardizzazione dei campi relativi alla materia e tecnica e misure (paragrafo MT), campo CLFS-classificazione (2021) Scheda catalografica consegnata alla Regione Lombardia. Verifica e standardizzazione dei campi relativi alla datazione specifica e generica (2020)
--------------	--