



CODICI

Unità operativa	3g010
Numero scheda	23265
Codice scheda	SUP-3g010-0023265
Visibilità scheda	3

RIFERIMENTO SCHEDA IMMAGINE

Codice IDK della scheda immagine	IMM-3g010-0023801
Codice visibilità scheda immagine	3
Tipo di scheda	F
Livello di ricerca	I

CODICE UNIVOCO

Codice regione	03
Numero di catalogo generale	02087129
Ente schedatore	R03/ Regione Lombardia - Museo di Fotografia Contemporanea
Ente competente	S27

OGGETTO

OGGETTO

Definizione dell'oggetto	diapositiva
Natura biblioteconomica dell'oggetto	m
Originalità	originale

QUANTITA'

Numero oggetti/elementi	1
-------------------------	---

SOGGETTO

SOGGETTO

Identificazione	Klaustrofobia. Ritratto maschile - autoritratto dell'artista "Medusa" su fondale "Arizona"
-----------------	--------------------------------------------------------------------------------------------

TITOLO

Titolo attribuito	Autoritratto dell'artista "Medusa"
Specifiche titolo	del catalogatore

CLASSIFICAZIONE

Altra classificazione	ritratto
Tipo classificazione	Classificazione per genere fotografico Archivi dell'Immagine - Regione Lombardia

CLASSIFICAZIONE

Altra classificazione	foto artistica / di ricerca
Tipo classificazione	Classificazione per genere fotografico Archivi dell'Immagine - Regione Lombardia

THESAURUS

Descrittore	lavoro artistico - biografia / ritratto
Tipo thesaurus	Thesaurus AESS, Archivi dell'Immagine - Regione Lombardia

LOCALIZZAZIONE GEOGRAFICO-AMMINISTRATIVA

LOCALIZZAZIONE GEOGRAFICO-AMMINISTRATIVA

Stato	Italia
Regione	Lombardia
Provincia	MI
Nome provincia	Milano
Codice Istat comune	015077
Comune	Cinisello Balsamo

COLLOCAZIONE SPECIFICA

Tipologia	villa
Qualificazione	gentilizia
Denominazione	Villa Ghirlanda Silva
Denominazione spazio viabilistico	via Frova, 10
Denominazione struttura conservativa - livello 1	Museo di Fotografia Contemporanea
Denominazione struttura conservativa - livello 2	archivio fotografico
Tipologia struttura conservativa	museo

UBICAZIONE

UBICAZIONE FOTO

Fondo	Klaus Zaugg
Sezione	ZGG
Serie archivistica	Klaustrofobia
Contenitore	1032
Specifiche	Contenitore ZGG 1032
Collocazione	ZGG_DI_SS_218_N/FT. 5
Altra segnatura	ZGG_DI_SS_218_N
Fotogramma	5

LUOGO E DATA DELLA RIPRESA

LOCALIZZAZIONE

Stato	Italia
Regione	Lombardia
Provincia	MI
Comune	Milano
Data	1990/01 post-1990/10/26 ante

DATAZIONE GENERICA

Secolo	XX
Frazione di secolo	fine

DATAZIONE SPECIFICA

Da	1990/01
Validità	post
A	1990/10/26
Validità	ante

DEFINIZIONE CULTURALE

AUTORE DELLA FOTOGRAFIA

Autore/Nome scelto	Zaugg, Klaus
Dati anagrafici/estremi cronologici	1937-1994
Riferimento all'intervento	fotografo principale
Motivazione dell'attribuzione	contesto
Codice scheda autore	AUF-3g010-0000002
Sigla per citazione	00000001

CRONOLOGIA

CRONOLOGIA GENERICA

Secolo XX
Frazione di secolo fine

CRONOLOGIA SPECIFICA

Da 1990/01
Validità post
A 1990/10/26
Validità ante

MOTIVAZIONE CRONOLOGIA

Motivazione analisi tecnico-formale

DATI TECNICI

Indicazione di colore C
Materia e tecnica gelatina bromuro d'argento/pellicola in rullo diapositiva (acetato)

MISURE

Tipo misure supporto primario
Unità di misura mm.
Altezza 60
Larghezza 60
Validità ca.
Formato 6x6
Altri formati 60 x 60 mm

CONSERVAZIONE

STATO DI CONSERVAZIONE

Data 2003
Stato di conservazione buono

CONDIZIONE GIURIDICA E VINCOLI

ACQUISIZIONE

Tipo acquisizione deposito
Nome Regione Lombardia
Data acquisizione 2000
Luogo acquisizione MI/ Cinisello Balsamo/ Villa Ghirlanda/ Museo di Fotografia Contemporanea/ via Frova, 10

CONDIZIONE GIURIDICA

Indicazione generica proprietà privata
Indicazione specifica Vieira, Jacy
Indirizzo Brasile

COPYRIGHT

Nome Vieira, Jacy
Indirizzo Klaus Zaugg © Eredi Zaugg - Regione Lombardia / Museo di Fotografia Contemporanea, Milano-Cinisello Balsamo
Data di scadenza 2064
Diritti d'autore eredi autore

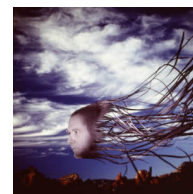
FONTI E DOCUMENTI DI RIFERIMENTO

DOCUMENTAZIONE FOTOGRAFICA

Genere documentazione allegata
Tipo fotografia digitale colore
Codice identificativo 3g010_23801_1
Percorso relativo del file fondi\ZGG

Nome del file

3g010_23801_1.jpg



ACCESSO AI DATI

SPECIFICHE DI ACCESSO AI DATI

Profilo di accesso	1
Motivazione	bene di proprietà privata

COMPILAZIONE

COMPILAZIONE

Data	2003
Nome	Bianchi, Arianna
Referente scientifico	Minervini, Enzo
Funzionario responsabile	Minervini, Enzo

TRASCRIZIONE PER INFORMATIZZAZIONE

Data	2003
------	------

AGGIORNAMENTO-REVISIONE

Data	2021
Nome	Cerletti, Maddalena

ANNOTAZIONI

Osservazioni	Verifica e standardizzazione dei campi relativi alla materia e tecnica e misure (paragrafo MT), campo CLFS-classificazione (2021) Scheda catalografica consegnata alla Regione Lombardia. Verifica e standardizzazione dei campi relativi alla datazione specifica e generica (2020)
--------------	--------------------------------------------------------------------------------------------------------------------------------------------------------------------------------------------------------------------------------------------------------------------------------------