

## CODICI

|                   |                   |
|-------------------|-------------------|
| Unità operativa   | 3g010             |
| Numero scheda     | 23538             |
| Codice scheda     | SUP-3g010-0023538 |
| Visibilità scheda | 3                 |

## RIFERIMENTO SCHEDA IMMAGINE

|                                   |                   |
|-----------------------------------|-------------------|
| Codice IDK della scheda immagine  | IMM-3g010-0022795 |
| Codice visibilità scheda immagine | 3                 |
| Tipo di scheda                    | F                 |
| Livello di ricerca                | I                 |

## CODICE UNIVOCO

|                             |  |
|-----------------------------|--|
| Codice regione              | 03   |
| Numero di catalogo generale | 02087399   |
| Ente schedatore             | R03/ Regione Lombardia - Museo di Fotografia Contemporanea |
| Ente competente             | S27  |

## OGGETTO

### OGGETTO

|                                      |                   |
|--------------------------------------|-------------------|
| Definizione dell'oggetto             | positivo          |
| Natura biblioteconomica dell'oggetto | m                 |
| Forma specifica dell'oggetto         | foglio di provini |
| Originalità                          | originale         |

### QUANTITA'

|                         |   |
|-------------------------|---|
| Numero oggetti/elementi | 1 |
|-------------------------|---|

## SOGGETTO

### SOGGETTO

|                 |  |
|-----------------|--|
| Identificazione | Provini a contatto. Due figure mascherate con abiti in pluriball nei pressi di un cavalcavia della tangenziale |
|-----------------|--|

### TITOLO

|                   |                    |
|-------------------|--------------------|
| Titolo attribuito | Provini a contatto |
| Specifiche titolo | del catalogatore   |

### CLASSIFICAZIONE

|                       |  |
|-----------------------|--|
| Altra classificazione | ritratto   |
| Tipo classificazione  | Classificazione per genere fotografico Archivi dell'Immagine - Regione Lombardia |

### CLASSIFICAZIONE

|                       |  |
|-----------------------|--|
| Altra classificazione | foto artistica / di ricerca  |
| Tipo classificazione  | Classificazione per genere fotografico Archivi dell'Immagine - Regione Lombardia |

### THESAURUS

|                |   |
|----------------|---|
| Descrittore    | biografia / ritratto - maschera / travestimento           |
| Tipo thesaurus | Thesaurus AESS, Archivi dell'Immagine - Regione Lombardia |

## LOCALIZZAZIONE GEOGRAFICO-AMMINISTRATIVA

### LOCALIZZAZIONE GEOGRAFICO-AMMINISTRATIVA

|                     |                   |
|---------------------|-------------------|
| Stato               | Italia            |
| Regione             | Lombardia         |
| Provincia           | MI                |
| Nome provincia      | Milano            |
| Codice Istat comune | 015077            |
| Comune              | Cinisello Balsamo |

### COLLOCAZIONE SPECIFICA

|  |                                   |
|--|-----------------------------------|
| Tipologia  | villa                             |
| Qualificazione                                   | gentilizia                        |
| Denominazione                                    | Villa Ghirlanda Silva             |
| Denominazione spazio viabilistico                | via Frova, 10                     |
| Denominazione struttura conservativa - livello 1 | Museo di Fotografia Contemporanea |
| Denominazione struttura conservativa - livello 2 | archivio fotografico              |
| Tipologia struttura conservativa                 | museo                             |

## UBICAZIONE

### UBICAZIONE FOTO

|                                      |                      |
|--------------------------------------|----------------------|
| Fondo                                | Klaus Zaugg          |
| Sezione                              | ZGG                  |
| Contenitore                          | 1036                 |
| Specifiche                           | Contenitore ZGG 1036 |
| Collocazione                         | ZGG_408_PV_VT        |
| Segnatura strutturata (da calcolare) | ZGG_408_PV_VT        |

## LUOGO E DATA DELLA RIPRESA

### LOCALIZZAZIONE

|           |           |
|-----------|-----------|
| Stato     | Italia    |
| Regione   | Lombardia |
| Provincia | MI        |
| Comune    | Milano    |
| Data      | 1983      |

### DATAZIONE GENERICA

|                    |               |
|--------------------|---------------|
| Secolo             | XX            |
| Frazione di secolo | ultimo quarto |

### DATAZIONE SPECIFICA

|    |      |
|----|------|
| Da | 1983 |
| A  | 1983 |

## DEFINIZIONE CULTURALE

### AUTORE DELLA FOTOGRAFIA

|                                     |                      |
|-------------------------------------|----------------------|
| Autore/Nome scelto                  | Zaugg, Klaus         |
| Dati anagrafici/estremi cronologici | 1937-1994            |
| Riferimento all'intervento          | fotografo principale |
| Motivazione dell'attribuzione       | contesto             |
| Codice scheda autore                | AUF-3g010-0000002    |
| Sigla per citazione                 | 00000001             |

## CRONOLOGIA

### CRONOLOGIA GENERICA

Secolo XX  
Frazione di secolo ultimo quarto

#### CRONOLOGIA SPECIFICA

Da 1983  
A 1983

#### MOTIVAZIONE CRONOLOGIA

Motivazione analisi tecnico-formale

#### DATI TECNICI

Indicazione di colore BN  
Materia e tecnica provini/carta

#### MISURE

Tipo misure supporto primario  
Unità di misura mm.  
Altezza 245  
Larghezza 240  
Validità ca.  
Formato 24x30

#### CONSERVAZIONE

##### STATO DI CONSERVAZIONE

Data 2003  
Stato di conservazione buono

#### CONDIZIONE GIURIDICA E VINCOLI

##### ACQUISIZIONE

Tipo acquisizione deposito  
Nome Regione Lombardia  
Data acquisizione 2000  
Luogo acquisizione MI/ Cinisello Balsamo/ Villa Ghirlanda/ Museo di Fotografia Contemporanea/ via Frova, 10

##### CONDIZIONE GIURIDICA

Indicazione generica proprietà privata  
Indicazione specifica Vieira, Jacy  
Indirizzo Brasile

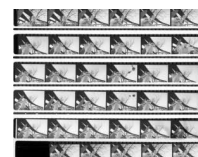
##### COPYRIGHT

Nome Vieira, Jacy  
Indirizzo Klaus Zaugg © Eredi Zaugg - Regione Lombardia / Museo di Fotografia Contemporanea, Milano-Cinisello Balsamo  
Data di scadenza 2064  
Diritti d'autore eredi autore

#### FONTI E DOCUMENTI DI RIFERIMENTO

##### DOCUMENTAZIONE FOTOGRAFICA

Genere documentazione allegata  
Tipo fotografia digitale b.n.  
Codice identificativo 3g010\_22795\_1  
Percorso relativo del file fondi\ZGG  
Nome del file 3g010\_22795\_1.jpg



#### ACCESSO AI DATI

**SPECIFICHE DI ACCESSO AI DATI**

|                    |                           |
|--------------------|---------------------------|
| Profilo di accesso | 1                         |
| Motivazione        | bene di proprietà privata |

**COMPILAZIONE****COMPILAZIONE**

|                          |                  |
|--------------------------|------------------|
| Data                     | 2003             |
| Nome                     | Bianchi, Arianna |
| Referente scientifico    | Minervini, Enzo  |
| Funzionario responsabile | Minervini, Enzo  |

**TRASCRIZIONE PER INFORMATIZZAZIONE**

|      |      |
|------|------|
| Data | 2003 |
|------|------|

**AGGIORNAMENTO-REVISIONE**

|      |                     |
|------|---------------------|
| Data | 2021                |
| Nome | Cerletti, Maddalena |

**ANNOTAZIONI**

|              |  |
|--------------|--|
| Osservazioni | Verifica e standardizzazione dei campi relativi alla materia e tecnica e misure (paragrafo MT), campo CLFS-classificazione (2021) Scheda catalografica consegnata alla Regione Lombardia. Verifica e standardizzazione dei campi relativi alla datazione specifica e generica (2020) |
|--------------|--|