

## CODICI

|                   |                   |
|-------------------|-------------------|
| Unità operativa   | 3g010             |
| Numero scheda     | 23544             |
| Codice scheda     | SUP-3g010-0023544 |
| Visibilità scheda | 3                 |

## RIFERIMENTO SCHEDA IMMAGINE

|                                   |                   |
|-----------------------------------|-------------------|
| Codice IDK della scheda immagine  | IMM-3g010-0022794 |
| Codice visibilità scheda immagine | 3                 |
| Tipo di scheda                    | F                 |
| Livello di ricerca                | I                 |

## CODICE UNIVOCO

|                             |  |
|-----------------------------|--|
| Codice regione              | 03   |
| Numero di catalogo generale | 02087405   |
| Ente schedatore             | R03/ Regione Lombardia - Museo di Fotografia Contemporanea |
| Ente competente             | S27  |

## OGGETTO

### OGGETTO

|                                      |                   |
|--------------------------------------|-------------------|
| Definizione dell'oggetto             | positivo          |
| Natura biblioteconomica dell'oggetto | m                 |
| Forma specifica dell'oggetto         | foglio di provini |
| Originalità                          | originale         |

### QUANTITA'

|                         |   |
|-------------------------|---|
| Numero oggetti/elementi | 1 |
|-------------------------|---|

## SOGGETTO

### SOGGETTO

|                 |  |
|-----------------|--|
| Identificazione | Provini a contatto. Due figure mascherate con abiti in pluriball nei pressi di un cavalcavia della tangenziale |
|-----------------|--|

### TITOLO

|                   |                    |
|-------------------|--------------------|
| Titolo attribuito | Provini a contatto |
| Specifiche titolo | del catalogatore   |

### CLASSIFICAZIONE

|                       |  |
|-----------------------|--|
| Altra classificazione | ritratto   |
| Tipo classificazione  | Classificazione per genere fotografico Archivi dell'Immagine - Regione Lombardia |

### CLASSIFICAZIONE

|                       |  |
|-----------------------|--|
| Altra classificazione | foto artistica / di ricerca  |
| Tipo classificazione  | Classificazione per genere fotografico Archivi dell'Immagine - Regione Lombardia |

### THESAURUS

|                |   |
|----------------|---|
| Descrittore    | biografia / ritratto - maschera / travestimento           |
| Tipo thesaurus | Thesaurus AESS, Archivi dell'Immagine - Regione Lombardia |

## LOCALIZZAZIONE GEOGRAFICO-AMMINISTRATIVA

### LOCALIZZAZIONE GEOGRAFICO-AMMINISTRATIVA

|                     |                   |
|---------------------|-------------------|
| Stato               | Italia            |
| Regione             | Lombardia         |
| Provincia           | MI                |
| Nome provincia      | Milano            |
| Codice Istat comune | 015077            |
| Comune              | Cinisello Balsamo |

### COLLOCAZIONE SPECIFICA

|  |                                   |
|--|-----------------------------------|
| Tipologia  | villa                             |
| Qualificazione                                   | gentilizia                        |
| Denominazione                                    | Villa Ghirlanda Silva             |
| Denominazione spazio viabilistico                | via Frova, 10                     |
| Denominazione struttura conservativa - livello 1 | Museo di Fotografia Contemporanea |
| Denominazione struttura conservativa - livello 2 | archivio fotografico              |
| Tipologia struttura conservativa                 | museo                             |

## UBICAZIONE

### UBICAZIONE FOTO

|                                      |                      |
|--------------------------------------|----------------------|
| Fondo                                | Klaus Zaugg          |
| Sezione                              | ZGG                  |
| Contenitore                          | 1036                 |
| Specifiche                           | Contenitore ZGG 1036 |
| Collocazione                         | ZGG_407_PV_VT        |
| Segnatura strutturata (da calcolare) | ZGG_407_PV_VT        |

## LUOGO E DATA DELLA RIPRESA

### LOCALIZZAZIONE

|           |           |
|-----------|-----------|
| Stato     | Italia    |
| Regione   | Lombardia |
| Provincia | MI        |
| Comune    | Milano    |
| Data      | 1983      |

### DATAZIONE GENERICA

|                    |               |
|--------------------|---------------|
| Secolo             | XX            |
| Frazione di secolo | ultimo quarto |

### DATAZIONE SPECIFICA

|    |      |
|----|------|
| Da | 1983 |
| A  | 1983 |

## DEFINIZIONE CULTURALE

### AUTORE DELLA FOTOGRAFIA

|                                     |                      |
|-------------------------------------|----------------------|
| Autore/Nome scelto                  | Zaugg, Klaus         |
| Dati anagrafici/estremi cronologici | 1937-1994            |
| Riferimento all'intervento          | fotografo principale |
| Motivazione dell'attribuzione       | contesto             |
| Codice scheda autore                | AUF-3g010-0000002    |
| Sigla per citazione                 | 00000001             |

## CRONOLOGIA

### CRONOLOGIA GENERICA

|                    |               |
|--------------------|---------------|
| Secolo             | XX            |
| Frazione di secolo | ultimo quarto |

#### CRONOLOGIA SPECIFICA

|    |      |
|----|------|
| Da | 1983 |
| A  | 1983 |

#### MOTIVAZIONE CRONOLOGIA

|             |                         |
|-------------|-------------------------|
| Motivazione | analisi tecnico-formale |
|-------------|-------------------------|

#### DATI TECNICI

|                       |               |
|-----------------------|---------------|
| Indicazione di colore | BN            |
| Materia e tecnica     | provini/carta |

#### MISURE

|                 |                   |
|-----------------|-------------------|
| Tipo misure     | supporto primario |
| Unità di misura | mm.               |
| Altezza         | 245               |
| Larghezza       | 240               |
| Validità        | ca.               |
| Formato         | 24x30             |

#### DATI ANALITICI

##### ISCRIZIONI

|                        |             |
|------------------------|-------------|
| Classe di appartenenza | didascalica |
| Tecnica di scrittura   | a penna     |
| Posizione              | recto       |
| Trascrizione           | 04          |

#### CONSERVAZIONE

##### STATO DI CONSERVAZIONE

|                        |       |
|------------------------|-------|
| Data                   | 2003  |
| Stato di conservazione | buono |

#### CONDIZIONE GIURIDICA E VINCOLI

##### ACQUISIZIONE

|                    |  |
|--------------------|--|
| Tipo acquisizione  | deposito   |
| Nome               | Regione Lombardia  |
| Data acquisizione  | 2000   |
| Luogo acquisizione | MI/ Cinisello Balsamo/ Villa Ghirlanda/ Museo di Fotografia Contemporanea/ via Frova, 10 |

##### CONDIZIONE GIURIDICA

|                       |                   |
|-----------------------|-------------------|
| Indicazione generica  | proprietà privata |
| Indicazione specifica | Vieira, Jacy      |
| Indirizzo             | Brasile           |

##### COPYRIGHT

|                  |   |
|------------------|---|
| Nome             | Vieira, Jacy  |
| Indirizzo        | Klaus Zaugg © Eredi Zaugg - Regione Lombardia / Museo di Fotografia Contemporanea, Milano-Cinisello Balsamo |
| Data di scadenza | 2064  |
| Diritti d'autore | eredi autore  |

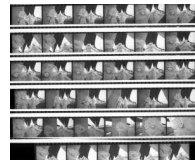
#### FONTI E DOCUMENTI DI RIFERIMENTO

##### DOCUMENTAZIONE FOTOGRAFICA

|                       |                          |
|-----------------------|--------------------------|
| Genere                | documentazione allegata  |
| Tipo                  | fotografia digitale b.n. |
| Codice identificativo | 3g010_22794_1            |

Percorso relativo del file  
Nome del file

fondi\ZGG  
3g010\_22794\_1.jpg



## ACCESSO AI DATI

### SPECIFICHE DI ACCESSO AI DATI

Profilo di accesso 1  
Motivazione bene di proprietà privata

## COMPILAZIONE

### COMPILAZIONE

Data 2003  
Nome Bianchi, Arianna  
Referente scientifico Minervini, Enzo  
Funzionario responsabile Minervini, Enzo

## TRASCRIZIONE PER INFORMATIZZAZIONE

Data 2003

## AGGIORNAMENTO-REVISIONE

Data 2021  
Nome Cerletti, Maddalena

## ANNOTAZIONI

Osservazioni Verifica e standardizzazione dei campi relativi alla materia e tecnica e misure (paragrafo MT), campo CLFS-classificazione (2021) Scheda catalografica consegnata alla Regione Lombardia. Verifica e standardizzazione dei campi relativi alla datazione specifica e generica (2020)