



## CODICI

Unità operativa	3g010
Numero scheda	24129
Codice scheda	SUP-3g010-0024129
Visibilità scheda	3

## RIFERIMENTO SCHEDA IMMAGINE

Codice IDK della scheda immagine	IMM-3g010-0022624
Codice visibilità scheda immagine	3
Tipo di scheda	F
Livello di ricerca	I

## CODICE UNIVOCO

Codice regione	03
Numero di catalogo generale	02087740
Ente schedatore	R03/ Regione Lombardia - Museo di Fotografia Contemporanea
Ente competente	S27

## OGGETTO

### OGGETTO

Definizione dell'oggetto	positivo
Natura biblioteconomica dell'oggetto	m
Originalità	originale

### QUANTITA'

Numero oggetti/elementi	1
-------------------------	---

## SOGGETTO

### SOGGETTO

Identificazione	Modella sospesa nel vuoto all'interno di un set fotografico - automobile sullo sfondo
-----------------	---

### TITOLO

Titolo attribuito	Donna che vola
Specifiche titolo	del catalogatore

### CLASSIFICAZIONE

Altra classificazione	fiction / scena di genere
Tipo classificazione	Classificazione per genere fotografico Archivi dell'Immagine - Regione Lombardia

### THESAURUS

Descrittore	corpo/figura umana
Tipo thesaurus	Thesaurus AESS, Archivi dell'Immagine - Regione Lombardia

### THESAURUS

Descrittore	abitazione
Tipo thesaurus	Thesaurus AESS, Archivi dell'Immagine - Regione Lombardia

### THESAURUS

Descrittore arredamento  
Tipo thesaurus Thesaurus AESS, Archivi dell'Immagine - Regione Lombardia

## LOCALIZZAZIONE GEOGRAFICO-AMMINISTRATIVA

### LOCALIZZAZIONE GEOGRAFICO-AMMINISTRATIVA

Stato Italia  
Regione Lombardia  
Provincia MI  
Nome provincia Milano  
Codice Istat comune 015077  
Comune Cinisello Balsamo

### COLLOCAZIONE SPECIFICA

Tipologia villa  
Qualificazione gentilizia  
Denominazione Villa Ghirlanda Silva  
Denominazione spazio viabilistico via Frova, 10  
Denominazione struttura conservativa - livello 1 Museo di Fotografia Contemporanea  
Denominazione struttura conservativa - livello 2 archivio fotografico  
Tipologia struttura conservativa museo

## UBICAZIONE

### UBICAZIONE FOTO

Fondo Klaus Zaugg  
Sezione ZGG  
Specifiche Contenitore ZGG  
Collocazione ZGG\_2\_PD\_TD  
Segnatura strutturata (da calcolare) ZGG\_2\_PD\_TD

## LUOGO E DATA DELLA RIPRESA

### LOCALIZZAZIONE

Stato Italia  
Regione Lombardia  
Provincia MI  
Comune Milano  
Data 1984

### DATAZIONE GENERICA

Secolo XX  
Frazione di secolo ultimo quarto

### DATAZIONE SPECIFICA

Da 1984  
A 1984

## DEFINIZIONE CULTURALE

### AUTORE DELLA FOTOGRAFIA

Autore/Nome scelto Zaugg, Klaus  
Dati anagrafici/estremi cronologici 1937-1994  
Riferimento all'intervento fotografo principale  
Motivazione dell'attribuzione contesto  
Codice scheda autore AUF-3g010-0000002  
Sigla per citazione 00000001

## CRONOLOGIA

### CRONOLOGIA GENERICA

Secolo	XX
Frazione di secolo	ultimo quarto

#### CRONOLOGIA SPECIFICA

Da	1984
A	1984

#### MOTIVAZIONE CRONOLOGIA

Motivazione	analisi tecnico-formale
-------------	-------------------------

#### DATI TECNICI

Indicazione di colore	C
Materia e tecnica	gelatina bromuro d'argento/pellicola piana diapositiva (acetato)

#### MISURE

Tipo misure	supporto primario
Unità di misura	mm.
Validità	ca.
Formato	13x18

#### CONSERVAZIONE

##### STATO DI CONSERVAZIONE

Data	2004
Stato di conservazione	buono

#### CONDIZIONE GIURIDICA E VINCOLI

##### ACQUISIZIONE

Tipo acquisizione	deposito
Nome	Regione Lombardia
Data acquisizione	2000
Luogo acquisizione	MI/ Cinisello Balsamo/ Villa Ghirlanda/ Museo di Fotografia Contemporanea/ via Frova, 10

#### CONDIZIONE GIURIDICA

Indicazione generica	proprietà privata
Indicazione specifica	Vieira, Jacy
Indirizzo	Brasile

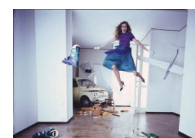
#### COPYRIGHT

Nome	Vieira, Jacy
Indirizzo	Klaus Zaugg © Eredi Zaugg - Regione Lombardia / Museo di Fotografia Contemporanea, Milano-Cinisello Balsamo
Data di scadenza	2064
Diritti d'autore	eredi autore

#### FONTI E DOCUMENTI DI RIFERIMENTO

##### DOCUMENTAZIONE FOTOGRAFICA

Genere	documentazione allegata
Tipo	fotografia digitale colore
Collocazione	2021
Codice identificativo	3g010_22624_1
Percorso relativo del file	fondi\ZGG
Nome del file	3g010_22624_1.jpg



#### ACCESSO AI DATI

##### SPECIFICHE DI ACCESSO AI DATI

Profilo di accesso	1
Motivazione	bene di proprietà privata

#### **COMPILAZIONE**

##### **COMPILAZIONE**

Data	2004
Nome	Bianchi, Arianna
Referente scientifico	Minervini, Enzo
Funzionario responsabile	Minervini, Enzo

##### **TRASCRIZIONE PER INFORMATIZZAZIONE**

Data	2004
------	------

##### **AGGIORNAMENTO-REVISIONE**

Data	2021
Nome	Caravita, Irene
Ente	MFC
Referente scientifico	Cerletti, Maddalena
Funzionario responsabile	Guerci, Gabriella

#### **ANNOTAZIONI**

Osservazioni	Verifica e standardizzazione dei campi relativi alla materia e tecnica e misure (paragrafo MT), campo CLFS-classificazione (2021) Scheda catalografica consegnata alla Regione Lombardia. Verifica e standardizzazione dei campi relativi alla datazione specifica e generica (2020) Aggiornamento campi CLFS e THS (2021)
--------------	--