



## CODICI

|                   |                   |
|-------------------|-------------------|
| Unità operativa   | 3g010             |
| Numero scheda     | 24254             |
| Codice scheda     | SUP-3g010-0024254 |
| Visibilità scheda | 3                 |

## RIFERIMENTO SCHEDA IMMAGINE

|                                   |                   |
|-----------------------------------|-------------------|
| Codice IDK della scheda immagine  | IMM-3g010-0021388 |
| Codice visibilità scheda immagine | 3                 |
| Tipo di scheda                    | F                 |
| Livello di ricerca                | I                 |

## CODICE UNIVOCO

|                             |  |
|-----------------------------|--|
| Codice regione              | 03   |
| Numero di catalogo generale | 02087767   |
| Ente schedatore             | R03/ Regione Lombardia - Museo di Fotografia Contemporanea |
| Ente competente             | S27  |

## OGGETTO

### OGGETTO

|                                      |           |
|--------------------------------------|-----------|
| Definizione dell'oggetto             | negativo  |
| Natura biblioteconomica dell'oggetto | m         |
| Originalità                          | originale |

### QUANTITA'

|                         |   |
|-------------------------|---|
| Numero oggetti/elementi | 1 |
|-------------------------|---|

## SOGGETTO

### SOGGETTO

|                 |  |
|-----------------|--|
| Identificazione | Ritratto femminile. Primo piano del volto su sfondo chiaro |
|-----------------|--|

### TITOLO

|                   |                  |
|-------------------|------------------|
| Titolo attribuito | Ritratto         |
| Specifiche titolo | del catalogatore |

### CLASSIFICAZIONE

|                       |  |
|-----------------------|--|
| Altra classificazione | ritratto   |
| Tipo classificazione  | Classificazione per genere fotografico Archivi dell'Immagine - Regione Lombardia |

### THESAURUS

|                |   |
|----------------|---|
| Descrittore    | biografia / ritratto                                      |
| Tipo thesaurus | Thesaurus AESS, Archivi dell'Immagine - Regione Lombardia |

## LOCALIZZAZIONE GEOGRAFICO-AMMINISTRATIVA

### LOCALIZZAZIONE GEOGRAFICO-AMMINISTRATIVA

|         |           |
|---------|-----------|
| Stato   | Italia    |
| Regione | Lombardia |

|                     |                   |
|---------------------|-------------------|
| Provincia           | MI                |
| Nome provincia      | Milano            |
| Codice Istat comune | 015077            |
| Comune              | Cinisello Balsamo |

#### COLLOCAZIONE SPECIFICA

|  |                                   |
|--|-----------------------------------|
| Tipologia  | villa                             |
| Qualificazione                                   | gentilizia                        |
| Denominazione                                    | Villa Ghirlanda Silva             |
| Denominazione spazio viabilistico                | via Frova, 10                     |
| Denominazione struttura conservativa - livello 1 | Museo di Fotografia Contemporanea |
| Denominazione struttura conservativa - livello 2 | archivio fotografico              |
| Tipologia struttura conservativa                 | museo                             |

#### UBICAZIONE

##### UBICAZIONE FOTO

|                 |                     |
|-----------------|---------------------|
| Fondo           | Klaus Zaugg         |
| Sezione         | ZGG                 |
| Contenitore     | 799                 |
| Specifiche      | Contenitore ZGG 799 |
| Collocazione    | ZGG_PR_866/FT. 15   |
| Altra segnatura | ZGG_PR_866          |
| Fotogramma      | 15                  |

#### LUOGO E DATA DELLA RIPRESA

##### LOCALIZZAZIONE

|           |                   |
|-----------|-------------------|
| Stato     | Italia            |
| Regione   | Lombardia         |
| Provincia | MI                |
| Comune    | Milano            |
| Data      | 1980 ca.-1989 ca. |

##### DATAZIONE GENERICA

|                    |               |
|--------------------|---------------|
| Secolo             | XX            |
| Frazione di secolo | ultimo quarto |

##### DATAZIONE SPECIFICA

|          |      |
|----------|------|
| Da       | 1980 |
| Validità | ca.  |
| A        | 1989 |
| Validità | ca.  |

#### DEFINIZIONE CULTURALE

##### AUTORE DELLA FOTOGRAFIA

|                                     |                      |
|-------------------------------------|----------------------|
| Autore/Nome scelto                  | Zaugg, Klaus         |
| Dati anagrafici/estremi cronologici | 1937-1994            |
| Riferimento all'intervento          | fotografo principale |
| Motivazione dell'attribuzione       | contesto             |
| Codice scheda autore                | AUF-3g010-0000002    |
| Sigla per citazione                 | 00000001             |

#### CRONOLOGIA

##### CRONOLOGIA GENERICA

|                    |               |
|--------------------|---------------|
| Secolo             | XX            |
| Frazione di secolo | ultimo quarto |

## CRONOLOGIA SPECIFICA

|          |      |
|----------|------|
| Da       | 1980 |
| Validità | ca.  |
| A        | 1989 |
| Validità | ca.  |

## MOTIVAZIONE CRONOLOGIA

|             |                         |
|-------------|-------------------------|
| Motivazione | analisi tecnico-formale |
|-------------|-------------------------|

## DATI TECNICI

|                       |  |
|-----------------------|--|
| Indicazione di colore | BN   |
| Materia e tecnica     | gelatina bromuro d'argento/pellicola in rullo negativa (acetato) |

## MISURE

|                 |                   |
|-----------------|-------------------|
| Tipo misure     | supporto primario |
| Unità di misura | mm.               |
| Altezza         | 60                |
| Larghezza       | 60                |
| Validità        | ca.               |
| Formato         | 6x6               |
| Altri formati   | 60 x 60 mm        |

## CONSERVAZIONE

### STATO DI CONSERVAZIONE

|                        |       |
|------------------------|-------|
| Data                   | 2004  |
| Stato di conservazione | buono |

## CONDIZIONE GIURIDICA E VINCOLI

### ACQUISIZIONE

|                    |  |
|--------------------|--|
| Tipo acquisizione  | deposito   |
| Nome               | Regione Lombardia  |
| Data acquisizione  | 2000   |
| Luogo acquisizione | MI/ Cinisello Balsamo/ Villa Ghirlanda/ Museo di Fotografia Contemporanea/ via Frova, 10 |

### CONDIZIONE GIURIDICA

|                       |                   |
|-----------------------|-------------------|
| Indicazione generica  | proprietà privata |
| Indicazione specifica | Vieira, Jacy      |
| Indirizzo             | Brasile           |

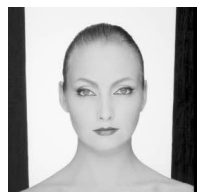
### COPYRIGHT

|                  |   |
|------------------|---|
| Nome             | Vieira, Jacy  |
| Indirizzo        | Klaus Zaugg © Eredi Zaugg - Regione Lombardia / Museo di Fotografia Contemporanea, Milano-Cinisello Balsamo |
| Data di scadenza | 2064  |
| Diritti d'autore | eredi autore  |

## FONTI E DOCUMENTI DI RIFERIMENTO

### DOCUMENTAZIONE FOTOGRAFICA

|                            |                          |
|----------------------------|--------------------------|
| Genere                     | documentazione allegata  |
| Tipo                       | fotografia digitale b.n. |
| Codice identificativo      | 3g010_21388_1            |
| Percorso relativo del file | fondi\ZGG                |
| Nome del file              | 3g010_21388_1.jpg        |



## ACCESSO AI DATI

### SPECIFICHE DI ACCESSO AI DATI

|                    |                           |
|--------------------|---------------------------|
| Profilo di accesso | 1                         |
| Motivazione        | bene di proprietà privata |

## COMPILAZIONE

### COMPILAZIONE

|                          |                  |
|--------------------------|------------------|
| Data                     | 2004             |
| Nome                     | Balduzzi, Matteo |
| Referente scientifico    | Minervini, Enzo  |
| Funzionario responsabile | Minervini, Enzo  |

### TRASCRIZIONE PER INFORMATIZZAZIONE

|      |      |
|------|------|
| Data | 2004 |
|------|------|

### AGGIORNAMENTO-REVISIONE

|      |                     |
|------|---------------------|
| Data | 2021                |
| Nome | Cerletti, Maddalena |

## ANNOTAZIONI

|              |  |
|--------------|--|
| Osservazioni | Verifica e standardizzazione dei campi relativi alla materia e tecnica e misure (paragrafo MT), campo CLFS-classificazione (2021) Scheda catalografica consegnata alla Regione Lombardia. Verifica e standardizzazione dei campi relativi alla datazione specifica e generica (2020) |
|--------------|--|