

## CODICI

Unità operativa	3g010
Numero scheda	26132
Codice scheda	SUP-3g010-0026132
Visibilità scheda	3

## RIFERIMENTO SCHEDA IMMAGINE

Codice IDK della scheda immagine	IMM-3g010-0026695
Codice visibilità scheda immagine	3
Tipo di scheda	F
Livello di ricerca	I

## CODICE UNIVOCO

Codice regione	03
Numero di catalogo generale	02088198
Ente schedatore	R03/ Regione Lombardia - Museo di Fotografia Contemporanea
Ente competente	S27

## OGGETTO

### OGGETTO

Definizione dell'oggetto	positivo
Natura biblioteconomica dell'oggetto	m
Originalità	originale

### QUANTITA'

Numero oggetti/elementi	1
-------------------------	---

## SOGGETTO

### SOGGETTO

Identificazione	Metamorfosi della terra. Marche - Paesaggio agricolo - Campi arati
-----------------	--

### TITOLO

Titolo proprio	Dalla serie "Metamorfosi della terra"
Specifiche titolo	comunicazione Archivio Giacomelli (aprile 2019)

### CLASSIFICAZIONE

Altra classificazione	paesaggio
Tipo classificazione	Classificazione per genere fotografico Archivi dell'Immagine - Regione Lombardia

### THESAURUS

Descrittore	agricoltura
Tipo thesaurus	Thesaurus AESS, Archivi dell'Immagine - Regione Lombardia

### THESAURUS

Descrittore	ambiente antropizzato
Tipo thesaurus	Thesaurus AESS, Archivi dell'Immagine - Regione Lombardia

### THESAURUS

Descrittore	collina
Tipo thesaurus	Thesaurus AESS, Archivi dell'Immagine - Regione Lombardia

## LOCALIZZAZIONE GEOGRAFICO-AMMINISTRATIVA

### LOCALIZZAZIONE GEOGRAFICO-AMMINISTRATIVA

Stato	Italia
Regione	Lombardia
Provincia	MI
Nome provincia	Milano
Codice Istat comune	015077
Comune	Cinisello Balsamo

### COLLOCAZIONE SPECIFICA

Tipologia	villa
Qualificazione	gentilizia
Denominazione	Villa Ghirlanda Silva
Denominazione spazio viabilistico	via Frova, 10
Denominazione struttura conservativa - livello 1	Museo di Fotografia Contemporanea
Denominazione struttura conservativa - livello 2	archivio fotografico

### ACCESSIBILITA' DEL BENE

Accessibilità	SI
---------------	----

## UBICAZIONE

### UBICAZIONE FOTO

Fondo	Lanfranco Colombo
Sezione	CLM
Serie archivistica	GIACOMELLI_Metamorfofi_terra
Collocazione	CLM_136_ST_CS
Segnatura strutturata (da calcolare)	CLM_136_ST_CS

## LUOGO E DATA DELLA RIPRESA

### LOCALIZZAZIONE

Stato	Italia
Regione	Marche
Data	1956-1970

### DATAZIONE GENERICA

Secolo	XX
Frazione di secolo	terzo quarto

### DATAZIONE SPECIFICA

Da	1956
Validità	post
A	1970
Validità	ante

## DEFINIZIONE CULTURALE

### AUTORE DELLA FOTOGRAFIA

Autore/Nome scelto	Giacomelli, Mario
Dati anagrafici/estremi cronologici	1925-2000
Riferimento all'intervento	fotografo principale
Motivazione dell'attribuzione	timbro
Codice scheda autore	AUF-3g010-0000200
Sigla per citazione	00000014

## CRONOLOGIA

<b>CRONOLOGIA GENERICA</b>	
Secolo	XX
Frazione di secolo	terzo quarto
<b>CRONOLOGIA SPECIFICA</b>	
Da	1960
Validità	ca.
A	1970
Validità	ante
<b>MOTIVAZIONE CRONOLOGIA</b>	
Motivazione	comunicazione autore
Specifiche	Archivio Giacomelli (2019)
<b>PRODUZIONE E DIFFUSIONE</b>	
<b>INDICAZIONE DI SERIE</b>	
Titolo della serie	Presenza di coscienza sulla natura
Specifiche titolo	bibliografia: catalogo Mario Giacomelli, 2001
<b>DATI TECNICI</b>	
Indicazione di colore	BN
Materia e tecnica	gelatina bromuro d'argento/carta
<b>MISURE</b>	
Tipo misure	supporto primario
Unità di misura	mm.
Altezza	290
Larghezza	400
Validità	ca.
<b>MISURE</b>	
Tipo misure	passepartout
Unità di misura	mm.
Altezza	500
Larghezza	600
Formato	50x60
Altri formati	290 x 400 mm
<b>DATI ANALITICI</b>	
<b>ISCRIZIONI</b>	
Classe di appartenenza	editoriale
Tecnica di scrittura	a penna
Posizione	verso
Trascrizione	7
<b>STEMMI/MARCHI/TIMBRI</b>	
Classe di appartenenza	timbro
Qualificazione	dell'autore
Identificazione	Mario Giacomelli
Quantità	1
Posizione	sul supporto primario: verso
Descrizione	Timbro a inchiostro recante l'iscrizione: "Mario Giacomelli/ 60019 - Senigallia"
<b>STEMMI/MARCHI/TIMBRI</b>	
Classe di appartenenza	timbro
Qualificazione	di appartenenza
Quantità	1
Posizione	sul supporto primario: verso
Descrizione	Timbro a inchiostro con la scritta "Galleria / il Diaframma Canon / via Brera, 10 /

**CONSERVAZIONE****STATO DI CONSERVAZIONE**

Data	2019
Stato di conservazione	discreto
Indicazioni specifiche	deformazioni - difetti di trattamento - grinze - pieghe - ritocchi

**RESTAURI E ANALISI****RESTAURI**

Riferimento alla parte	immagine
Data	2006/06
Descrizione intervento	cfr. scheda CLM_61

**RESTAURI**

Riferimento alla parte	supporto primario
Data	2006/06
Descrizione intervento	cfr. scheda CLM_61

**CONDIZIONE GIURIDICA E VINCOLI****ACQUISIZIONE**

Tipo acquisizione	donazione
Nome	Lanfranco Colombo
Data acquisizione	2003
Luogo acquisizione	Milano

**CONDIZIONE GIURIDICA**

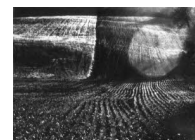
Indicazione generica	proprietà Ente pubblico territoriale
Indicazione specifica	Regione Lombardia
Indirizzo	MI/ Milano/ Via Pola, 12

**COPYRIGHT**

Nome	Archivio Mario Giacomelli / Giacomelli, Mario
Indirizzo	Mario Giacomelli © Archivio Mario Giacomelli - Regione Lombardia / Museo di Fotografia Contemporanea, Milano-Cinisello Balsamo
Data di scadenza	2070
Diritti d'autore	eredi autore

**FONTI E DOCUMENTI DI RIFERIMENTO****DOCUMENTAZIONE FOTOGRAFICA**

Genere	documentazione allegata
Tipo	fotografia digitale b.n.
Codice identificativo	26695
Visibilità immagine	1
Percorso relativo del file	fondi\CLM
Nome del file	26695.jpg

**BIBLIOGRAFIA**

Genere	bibliografia specifica
Autore	Negri G.G.
Titolo libro o rivista	Storie di terra. Mario Giacomelli
Luogo di edizione	Milano
Anno di edizione	1992
Codice scheda bibliografia	10110-00010
V., pp., nn.	p. 88

## BIBLIOGRAFIA

Genere	bibliografia specifica
Autore	Celant G.
Titolo libro o rivista	Mario Giacomelli
Luogo di edizione	Milano
Anno di edizione	2001
Codice scheda bibliografia	10110-00008
V., pp., nn.	p. 365
V., tavv., figg.	f. 29-87

## MOSTRE

Titolo	Mario Giacomelli. Il corpo della terra
Luogo, sede espositiva, data	Pieve di Soligo (TV), Villa Brandolini, 2018/07/14 - 2018/08/26
Specifiche	a cura di Carlo Sala

## ACCESSO AI DATI

### SPECIFICHE DI ACCESSO AI DATI

Profilo di accesso	1
Motivazione	bene di proprietà privata

## COMPILAZIONE

### COMPILAZIONE

Data	2004
Nome	Prina, Francesca
Referente scientifico	Valtorta, Roberta
Funzionario responsabile	Sciotto, Pietro

### TRASCRIZIONE PER INFORMATIZZAZIONE

Data	2004
------	------

### AGGIORNAMENTO-REVISIONE

Data	2007
Nome	Zannelli, Diletta
Ente	MFC
Referente scientifico	Valtorta, Roberta
Funzionario responsabile	Guerci, Gabriella

### AGGIORNAMENTO-REVISIONE

Data	2015
Nome	Cerletti, Maddalena
Ente	MFC
Referente scientifico	Valtorta, Roberta
Funzionario responsabile	Guerci, Gabriella

### AGGIORNAMENTO-REVISIONE

Data	2019
Nome	Cerletti, Maddalena
Referente scientifico	Cerletti, Maddalena
Funzionario responsabile	Guerci, Gabriella

### AGGIORNAMENTO-REVISIONE

Data	2021
Nome	Cerletti, Maddalena

## ANNOTAZIONI

Osservazioni	Verifica e standardizzazione dei campi relativi alla materia e tecnica e misure (paragrafo MT), campo CLFS-classificazione (2021) Scheda catalografica consegnata alla Regione Lombardia. indicazioni fornite dall'Archivio Giacomelli (aprile 2019): nel libro Mario Giacomelli di A.C.Quintavalle (Feltrinelli 1980),
--------------	---

pubblicato in collaborazione stretta con Giacomelli, questa foto è inserita nel gruppo delle foto con datazione 1956/70 Verifica e standardizzazione dei campi relativi alla datazione specifica e generica (2020)