

CODICI

Unità operativa	3g010
Numero scheda	26137
Codice scheda	SUP-3g010-0026137
Visibilità scheda	3

RIFERIMENTO SCHEDA IMMAGINE

Codice IDK della scheda immagine	IMM-3g010-0026700
Codice visibilità scheda immagine	3
Tipo di scheda	F
Livello di ricerca	I

CODICE UNIVOCO

Codice regione	03
Numero di catalogo generale	02088203
Ente schedatore	R03/ Regione Lombardia - Museo di Fotografia Contemporanea
Ente competente	S27

OGGETTO

OGGETTO

Definizione dell'oggetto	positivo
Natura biblioteconomica dell'oggetto	m
Originalità	originale

QUANTITA'

Numero oggetti/elementi	1
-------------------------	---

SOGGETTO

SOGGETTO

Identificazione	Metamorfosi della terra. Marche - Paesaggio agricolo - Campi arati
-----------------	--

TITOLO

Titolo proprio	Dalla serie "Metamorfosi della terra"
Specifiche titolo	comunicazione Archivio Giacomelli (aprile 2019)

CLASSIFICAZIONE

Altra classificazione	paesaggio
Tipo classificazione	Classificazione per genere fotografico Archivi dell'Immagine - Regione Lombardia

THESAURUS

Descrittore	agricoltura
Tipo thesaurus	Thesaurus AESS, Archivi dell'Immagine - Regione Lombardia

THESAURUS

Descrittore	ambiente antropizzato
Tipo thesaurus	Thesaurus AESS, Archivi dell'Immagine - Regione Lombardia

THESAURUS

Descrittore	collina
Tipo thesaurus	Thesaurus AESS, Archivi dell'Immagine - Regione Lombardia

LOCALIZZAZIONE GEOGRAFICO-AMMINISTRATIVA

LOCALIZZAZIONE GEOGRAFICO-AMMINISTRATIVA

Stato	Italia
Regione	Lombardia
Provincia	MI
Nome provincia	Milano
Codice Istat comune	015077
Comune	Cinisello Balsamo

COLLOCAZIONE SPECIFICA

Tipologia	villa
Qualificazione	gentilizia
Denominazione	Villa Ghirlanda Silva
Denominazione spazio viabilistico	via Frova, 10
Denominazione struttura conservativa - livello 1	Museo di Fotografia Contemporanea
Denominazione struttura conservativa - livello 2	archivio fotografico

ACCESSIBILITA' DEL BENE

Accessibilità	SI
---------------	----

UBICAZIONE

UBICAZIONE FOTO

Fondo	Lanfranco Colombo
Sezione	CLM
Serie archivistica	GIACOMELLI_Metamorfofi_terra
Collocazione	CLM_113_ST_CS
Segnatura strutturata (da calcolare)	CLM_113_ST_CS

LUOGO E DATA DELLA RIPRESA

LOCALIZZAZIONE

Stato	Italia
Regione	Marche
Data	1960-1979

DATAZIONE GENERICA

Secolo	XX
Frazione di secolo	seconda metà

DATAZIONE SPECIFICA

Da	1960
Validità	post
A	1979
Validità	ante

DEFINIZIONE CULTURALE

AUTORE DELLA FOTOGRAFIA

Autore/Nome scelto	Giacomelli, Mario
Dati anagrafici/estremi cronologici	1925-2000
Riferimento all'intervento	fotografo principale
Motivazione dell'attribuzione	timbro
Codice scheda autore	AUF-3g010-0000200
Sigla per citazione	00000014

CRONOLOGIA

CRONOLOGIA GENERICA

Secolo XX
Frazione di secolo seconda metà

CRONOLOGIA SPECIFICA

Da 1960
Validità post
A 1979
Validità ante

MOTIVAZIONE CRONOLOGIA

Motivazione comunicazione autore
Specifiche Archivio Giacomelli (2019)

PRODUZIONE E DIFFUSIONE

INDICAZIONE DI SERIE

Titolo della serie Presa di coscienza sulla natura
Specifiche titolo bibliografia: catalogo Mario Giacomelli, 2001

DATI TECNICI

Indicazione di colore BN
Materia e tecnica gelatina bromuro d'argento/carta

MISURE

Tipo misure supporto primario
Unità di misura mm.
Altezza 280
Larghezza 390
Validità ca.

MISURE

Tipo misure passepartout
Unità di misura mm.
Altezza 500
Larghezza 600
Formato 50x60
Altri formati 280 x 390 mm

DATI ANALITICI

ISCRIZIONI

Classe di appartenenza editoriale
Tecnica di scrittura a matita
Posizione verso
Trascrizione 2 3/8 16 x 20 [?] [?] 3/4

ISCRIZIONI

Classe di appartenenza editoriale
Tecnica di scrittura a penna
Posizione verso
Trascrizione 49

STEMMI/MARCHI/TIMBRI

Classe di appartenenza timbro
Qualificazione dell'autore
Identificazione Mario Giacomelli
Quantità 1
Posizione sul supporto primario: verso
Descrizione Timbro a inchiostro recante l'iscrizione: "Mario Giacomelli/ 60019 - Senigallia"

STEMMI/MARCHI/TIMBRI

Classe di appartenenza	timbro
Qualificazione	dell'autore
Quantità	1
Posizione	sul supporto primario: verso
Descrizione	Timbro a inchiostro con la scritta "Paesaggio"

STEMMI/MARCHI/TIMBRI

Classe di appartenenza	timbro
Qualificazione	di appartenenza
Identificazione	Galleria il Diaframma
Quantità	1
Posizione	sul supporto primario: verso
Descrizione	Timbro a inchiostro con la scritta "Galleria / il Diaframma Canon / via Brera, 10 / 20121 Milano"

CONSERVAZIONE

STATO DI CONSERVAZIONE

Data	2019
Stato di conservazione	discreto
Indicazioni specifiche	residui di colle - grinze - deformazioni - pieghe

RESTAURI E ANALISI

RESTAURI

Riferimento alla parte	immagine
Data	2006/06
Descrizione intervento	cfr. scheda CLM_69
Ente responsabile	R03
Nome operatore	Studio Berselli s.a.s.
Ente finanziatore	R03

RESTAURI

Riferimento alla parte	supporto primario
Data	2006/06
Descrizione intervento	cfr. scheda CLM_69

CONDIZIONE GIURIDICA E VINCOLI

ACQUISIZIONE

Tipo acquisizione	donazione
Nome	Lanfranco Colombo
Data acquisizione	2003
Luogo acquisizione	Milano

CONDIZIONE GIURIDICA

Indicazione generica	proprietà Ente pubblico territoriale
Indicazione specifica	Regione Lombardia
Indirizzo	MI/ Milano/ Via Pola, 12

COPYRIGHT

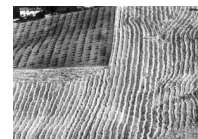
Nome	Archivio Mario Giacomelli / Giacomelli, Mario
Indirizzo	Mario Giacomelli © Archivio Mario Giacomelli - Regione Lombardia / Museo di Fotografia Contemporanea, Milano-Cinisello Balsamo
Data di scadenza	2070
Diritti d'autore	eredi autore

FONTI E DOCUMENTI DI RIFERIMENTO

DOCUMENTAZIONE FOTOGRAFICA

Genere	documentazione allegata
Tipo	fotografia digitale b.n.

Collocazione	2021
Codice identificativo	26700
Visibilità immagine	1
Percorso relativo del file	fondi\CLM
Nome del file	26700.jpg



MOSTRE

Titolo	Mario Giacomelli. Il corpo della terra
Luogo, sede espositiva, data	Pieve di Soligo (TV), Villa Brandolini, 2018/07/14 - 2018/08/26
Specifiche	a cura di Carlo Sala

ACCESSO AI DATI

SPECIFICHE DI ACCESSO AI DATI

Profilo di accesso	1
Motivazione	bene di proprietà privata

COMPILAZIONE

COMPILAZIONE

Data	2004
Nome	Prina, Francesca
Referente scientifico	Valtorta, Roberta
Funzionario responsabile	Sciotto, Pietro

TRASCRIZIONE PER INFORMATIZZAZIONE

Data	2004
------	------

AGGIORNAMENTO-REVISIONE

Data	2007
Nome	Zannelli, Diletta
Ente	MFC
Referente scientifico	Valtorta, Roberta
Funzionario responsabile	Guerci, Gabriella

AGGIORNAMENTO-REVISIONE

Data	2015
Nome	Cerletti, Maddalena
Ente	MFC
Referente scientifico	Valtorta, Roberta
Funzionario responsabile	Guerci, Gabriella

AGGIORNAMENTO-REVISIONE

Data	2019
Nome	Cerletti, Maddalena
Referente scientifico	Valtorta, Roberta
Funzionario responsabile	Guerci, Gabriella

AGGIORNAMENTO-REVISIONE

Data	2021
Nome	Cerletti, Maddalena
Referente scientifico	Cerletti, Maddalena
Funzionario responsabile	Guerci, Gabriella

ANNOTAZIONI

Osservazioni	Verifica e standardizzazione dei campi relativi alla materia e tecnica e misure (paragrafo MT), campo CLFS-classificazione (2021) Scheda catalografica consegnata alla Regione Lombardia. indicazioni fornite dall'Archivio Giacomelli (aprile 2019): Metamorfosi della terra, anni '60/70 Verifica e standardizzazione dei
--------------	---

campi relativi alla datazione specifica e generica (2020)