



CODICI

Unità operativa	3g010
Numero scheda	26142
Codice scheda	SUP-3g010-0026142
Visibilità scheda	3

RIFERIMENTO SCHEDA IMMAGINE

Codice IDK della scheda immagine	IMM-3g010-0026705
Codice visibilità scheda immagine	3
Tipo di scheda	F
Livello di ricerca	I

CODICE UNIVOCO

Codice regione	03
Numero di catalogo generale	02088208
Ente schedatore	R03/ Regione Lombardia - Museo di Fotografia Contemporanea
Ente competente	S27

OGGETTO

OGGETTO

Definizione dell'oggetto	positivo
Natura biblioteconomica dell'oggetto	m
Originalità	originale

QUANTITA'

Numero oggetti/elementi	1
-------------------------	---

SOGGETTO

SOGGETTO

Identificazione	Presenza di coscienza sulla natura. Marche - Paesaggio agricolo - Campi arati - Foto aerea
-----------------	--

TITOLO

Titolo proprio	Dalla serie "Presenza di coscienza sulla natura"
Specifiche titolo	comunicazione Archivio Giacomelli (aprile 2019)

TITOLO

Titolo attribuito	Dalla serie "Presenza di coscienza sulla natura", 1978
Specifiche titolo	didascalia mostra "Fotografia astratta dalle avanguardie al digitale nelle collezioni del Museo di Fotografia Contemporanea", Verona, 2008; Cinisello Balsamo, 2009

TITOLO

Titolo attribuito	dalla serie "Presenza di coscienza sulla natura"
Specifiche titolo	didascalia mostra "BEYOND PHOTOGRAPHY - La fotografia di ricerca in Lombardia e in Italia negli anni '70"

CLASSIFICAZIONE

Altra classificazione	paesaggio
-----------------------	-----------

Tipo classificazione Classificazione per genere fotografico Archivi dell'Immagine - Regione Lombardia

THESAURUS

Descrittore agricoltura

Tipo thesaurus Thesaurus AESS, Archivi dell'Immagine - Regione Lombardia

THESAURUS

Descrittore ambiente antropizzato

Tipo thesaurus Thesaurus AESS, Archivi dell'Immagine - Regione Lombardia

THESAURUS

Descrittore collina

Tipo thesaurus Thesaurus AESS, Archivi dell'Immagine - Regione Lombardia

LOCALIZZAZIONE GEOGRAFICO-AMMINISTRATIVA

LOCALIZZAZIONE GEOGRAFICO-AMMINISTRATIVA

Stato Italia

Regione Lombardia

Provincia MI

Nome provincia Milano

Codice Istat comune 015077

Comune Cinisello Balsamo

COLLOCAZIONE SPECIFICA

Tipologia villa

Qualificazione gentilizia

Denominazione Villa Ghirlanda Silva

Denominazione spazio viabilistico via Frova, 10

Denominazione struttura Museo di Fotografia Contemporanea

conservativa - livello 1

Denominazione struttura archivio fotografico

conservativa - livello 2

Tipologia struttura conservativa museo

ACCESSIBILITA' DEL BENE

Accessibilità SI

UBICAZIONE

UBICAZIONE FOTO

Fondo Lanfranco Colombo

Sezione CLM

Serie archivistica GIACOMELLI_Presa_coscienza

Collocazione CLM_117_ST_CS

Segnatura strutturata (da calcolare) CLM_117_ST_CS

STIMA

Stima E 8.000

Data stima 2008

Motivazione della stima assicurazione mostra Verona

LUOGO E DATA DELLA RIPRESA

LOCALIZZAZIONE

Stato Italia

Regione Marche

Data 1978

DATAZIONE GENERICA

Secolo XX

Frazione di secolo ultimo quarto

DATAZIONE SPECIFICA

Da	1978
A	1978

DEFINIZIONE CULTURALE

AUTORE DELLA FOTOGRAFIA

Autore/Nome scelto	Giacomelli, Mario
Dati anagrafici/estremi cronologici	1925-2000
Riferimento all'intervento	fotografo principale
Motivazione dell'attribuzione	timbro
Codice scheda autore	AUF-3g010-0000200
Sigla per citazione	00000014

CRONOLOGIA

CRONOLOGIA GENERICA

Secolo	XX
Frazione di secolo	ultimo quarto

CRONOLOGIA SPECIFICA

Da	1978
A	1978

MOTIVAZIONE CRONOLOGIA

Motivazione	iscrizione
Specifiche	sul verso del supporto

PRODUZIONE E DIFFUSIONE

INDICAZIONE DI SERIE

Titolo della serie	Presenza di coscienza sulla natura
Specifiche titolo	bibliografia: catalogo Mario Giacomelli, 2001

DATI TECNICI

Indicazione di colore	BN
Materia e tecnica	gelatina bromuro d'argento/carta
Specifiche tecniche	presente anche passepartout 65x55 cm

MISURE

Tipo misure	supporto primario
Unità di misura	mm.
Altezza	280
Larghezza	390
Validità	ca.

MISURE

Tipo misure	passepartout
Unità di misura	mm.
Altezza	500
Larghezza	600
Validità	ca.
Formato	50x60
Altri formati	280 x 390 mm

DATI ANALITICI

ISCRIZIONI

Classe di appartenenza	documentaria
Tecnica di scrittura	a penna
Posizione	verso
Trascrizione	1978

ISCRIZIONI

Classe di appartenenza	editoriale
Tecnica di scrittura	a matita
Posizione	verso
Trascrizione	77 80

ISCRIZIONI

Classe di appartenenza	editoriale
Tecnica di scrittura	a penna
Posizione	verso
Trascrizione	59

STEMMI/MARCHI/TIMBRI

Classe di appartenenza	timbro
Qualificazione	dell'autore
Identificazione	Giacomelli Mario
Quantità	1
Posizione	sul supporto primario: verso
Descrizione	Timbro a inchiostro recante l'iscrizione: "Giacomelli Mario/ 60019 Senigallia - AN - Italia/ via Mastai, 24 - Tel. 071/62520".

STEMMI/MARCHI/TIMBRI

Classe di appartenenza	timbro
Qualificazione	dell'autore
Identificazione	Presa di coscienza sulla natura
Quantità	1
Posizione	sul supporto primario: verso
Descrizione	Timbro a inchiostro recante l'iscrizione: "Presa di coscienza sulla natura".

CONSERVAZIONE

STATO DI CONSERVAZIONE

Riferimento alla parte	supporto primario
Data	2019-2020
Stato di conservazione	discreto
Indicazioni specifiche	deformazioni - specchio d'argento

RESTAURI E ANALISI

RESTAURI

Riferimento alla parte	immagine
Data	06/ 2006
Descrizione intervento	cfr. scheda CLM_74

RESTAURI

Riferimento alla parte	supporto primario
Data	06/ 2006
Descrizione intervento	cfr. scheda CLM_74

CONDIZIONE GIURIDICA E VINCOLI

ACQUISIZIONE

Tipo acquisizione	donazione
Nome	Lanfranco Colombo
Data acquisizione	2003
Luogo acquisizione	Milano

CONDIZIONE GIURIDICA

Indicazione generica	proprietà Ente pubblico territoriale
Indicazione specifica	Regione Lombardia
Indirizzo	MI/ Milano/ Via Pola, 12

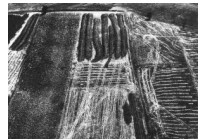
COPYRIGHT

Nome	Archivio Mario Giacomelli / Giacomelli, Mario
Indirizzo	Mario Giacomelli © Archivio Mario Giacomelli - Regione Lombardia / Museo di Fotografia Contemporanea, Milano-Cinisello Balsamo
Data di scadenza	2070
Diritti d'autore	eredi autore

FONTI E DOCUMENTI DI RIFERIMENTO

DOCUMENTAZIONE FOTOGRAFICA

Genere	documentazione allegata
Tipo	fotografia digitale b.n.
Collocazione	2021
Codice identificativo	26705
Visibilità immagine	1
Percorso relativo del file	fondi\CLM
Nome del file	26705.jpg



BIBLIOGRAFIA

Genere	bibliografia specifica
Autore	Celant G.
Titolo libro o rivista	Mario Giacomelli
Luogo di edizione	Milano
Anno di edizione	2001
Codice scheda bibliografia	10110-00008
V., pp., nn.	p. 354
V., tavv., figg.	f. 29-65

BIBLIOGRAFIA

Genere	bibliografia specifica
Autore	Valtorta R./ Bianchi A. (a cura di)
Titolo libro o rivista	Fotografia astratta dalle avanguardie al digitale nelle collezioni del Museo di Fotografia Contemporanea
Luogo di edizione	Venezia
Anno di edizione	2008
Codice scheda bibliografia	10120-00113
V., pp., nn.	p. 81
V., tavv., figg.	f. 26

MOSTRE

Titolo	Fotografia astratta dalle avanguardie al digitale nelle collezioni del Museo di Fotografia Contemporanea
Luogo, sede espositiva, data	Verona, Centro Internazionale di Fotografia Scavi Scaligeri, 2008/10/04 - 2009/01/11
Luogo, sede espositiva, data	Verona, Artverona, 2008/10/16 - 2008/10/20
Luogo, sede espositiva, data	Cinisello Balsamo (MI), Museo di Fotografia Contemporanea, 2009/11/15 - 2010/05/02

MOSTRE

Titolo	Mario Giacomelli. Il corpo della terra
Luogo, sede espositiva, data	Pieve di Soligo (TV), Villa Brandolini, 2018/07/14 - 2018/08/26
Specifiche	a cura di Carlo Sala

MOSTRE

Titolo	BEYOND PHOTOGRAPHY - La fotografia di ricerca in Lombardia e in Italia negli anni '70
Luogo, sede espositiva, data	Milano (MI), Palazzo Pirelli, 2020/02/25 - 2020/03/22
Specifiche	a cura di Elio Grazioli (Mostra mai inaugurata dal vivo a causa del lockdown per

pandemia)

ACCESSO AI DATI

SPECIFICHE DI ACCESSO AI DATI

Profilo di accesso 1
Motivazione bene di proprietà privata

COMPILAZIONE

COMPILAZIONE

Data 2004
Nome Prina, Francesca
Referente scientifico Valtorta, Roberta
Funzionario responsabile Sciotto, Pietro

TRASCRIZIONE PER INFORMATIZZAZIONE

Data 2004

AGGIORNAMENTO-REVISIONE

Data 2007
Nome Zannelli, Diletta
Ente MFC
Referente scientifico Valtorta, Roberta
Funzionario responsabile Guerci, Gabriella

AGGIORNAMENTO-REVISIONE

Data 2015
Nome Cerletti, Maddalena
Ente MFC
Referente scientifico Valtorta, Roberta
Funzionario responsabile Guerci, Gabriella

AGGIORNAMENTO-REVISIONE

Data 2019
Nome Cerletti, Maddalena
Ente MFC
Referente scientifico Cerletti, Maddalena
Funzionario responsabile Guerci, Gabriella

AGGIORNAMENTO-REVISIONE

Data 2021
Nome Cerletti, Maddalena
Ente MFC
Referente scientifico Cerletti, Maddalena
Funzionario responsabile Guerci, Gabriella

AGGIORNAMENTO-REVISIONE

Data 2022
Nome Mazzoni, Chiara
Ente MFC
Referente scientifico Cerletti, Maddalena
Funzionario responsabile Guerci, Gabriella

ANNOTAZIONI

Osservazioni Aggiornamento dei campi SGL-titolo (paragrafo SG), MIS-misure (paragrafo MT) (2022) Verifica e standardizzazione dei campi relativi alla materia e tecnica e misure (paragrafo MT), campo CLFS-classificazione (2021) Scheda catalografica consegnata alla Regione Lombardia. indicazioni fornite dall'Archivio Giacomelli (aprile 2019): Presa di coscienza sulla natura, 1976/anni '80 Verifica e standardizzazione dei campi relativi alla datazione specifica e generica (2020)