



CODICI

| | |
|-------------------|-------------------|
| Unità operativa | 3g010 |
| Numero scheda | 26150 |
| Codice scheda | SUP-3g010-0026150 |
| Visibilità scheda | 3 |

RIFERIMENTO SCHEDA IMMAGINE

| | |
|-----------------------------------|-------------------|
| Codice IDK della scheda immagine | IMM-3g010-0026712 |
| Codice visibilità scheda immagine | 3 |
| Tipo di scheda | F |
| Livello di ricerca | I |

CODICE UNIVOCO

| | |
|-----------------------------|--|
| Codice regione | 03 |
| Numero di catalogo generale | 02088216 |
| Ente schedatore | R03/ Regione Lombardia - Museo di Fotografia Contemporanea |
| Ente competente | S27 |

OGGETTO

OGGETTO

| | |
|--------------------------------------|-----------|
| Definizione dell'oggetto | positivo |
| Natura biblioteconomica dell'oggetto | m |
| Originalità | originale |

QUANTITA'

| | |
|-------------------------|---|
| Numero oggetti/elementi | 1 |
|-------------------------|---|

SOGGETTO

SOGGETTO

| | |
|-----------------|--|
| Identificazione | Presenza di coscienza sulla natura. Marche - Paesaggio agricolo - Campi arati - Veduta aerea |
|-----------------|--|

TITOLO

| | |
|-------------------|--|
| Titolo proprio | Dalla serie "Presenza di coscienza sulla natura" |
| Specifiche titolo | comunicazione Archivio Giacomelli (aprile 2019) |

TITOLO

| | |
|-------------------|---|
| Titolo attribuito | Dalla serie "Presenza di coscienza sulla natura", 1982 |
| Specifiche titolo | didascalia mostra "Fotografia astratta dalle avanguardie al digitale nelle collezioni del Museo di Fotografia Contemporanea", Verona, 2008; Cinisello Balsamo, 2009 |

CLASSIFICAZIONE

| | |
|-----------------------|--|
| Altra classificazione | paesaggio |
| Tipo classificazione | Classificazione per genere fotografico Archivi dell'Immagine - Regione Lombardia |

THESAURUS

| | |
|----------------|---|
| Descrittore | agricoltura |
| Tipo thesaurus | Thesaurus AESS, Archivi dell'Immagine - Regione Lombardia |

THESAURUS

Descrittore ambiente antropizzato
Tipo thesaurus Thesaurus AESS, Archivi dell'Immagine - Regione Lombardia

LOCALIZZAZIONE GEOGRAFICO-AMMINISTRATIVA**LOCALIZZAZIONE GEOGRAFICO-AMMINISTRATIVA**

Stato Italia
Regione Lombardia
Provincia MI
Nome provincia Milano
Codice Istat comune 015077
Comune Cinisello Balsamo

COLLOCAZIONE SPECIFICA

Tipologia villa
Qualificazione gentilizia
Denominazione Villa Ghirlanda Silva
Denominazione spazio viabilistico via Frova, 10
Denominazione struttura conservativa - livello 1 Museo di Fotografia Contemporanea
Denominazione struttura conservativa - livello 2 archivio fotografico
Tipologia struttura conservativa museo

ACCESSIBILITA' DEL BENE

Accessibilità SI

UBICAZIONE**UBICAZIONE FOTO**

Fondo Lanfranco Colombo
Sezione CLM
Serie archivistica GIACOMELLI_Presa_coscienza
Collocazione CLM_138_ST_CS
Segnatura strutturata (da calcolare) CLM_138_ST_CS

STIMA

Stima E 8.000
Data stima 2008
Motivazione della stima assicurazione mostra Verona

LUOGO E DATA DELLA RIPRESA**LOCALIZZAZIONE**

Stato Italia
Regione Marche
Data 1982/07

DATAZIONE GENERICA

Secolo XX
Frazione di secolo ultimo quarto

DATAZIONE SPECIFICA

Da 1982/07
A 1982/07

DEFINIZIONE CULTURALE**AUTORE DELLA FOTOGRAFIA**

Autore/Nome scelto Giacomelli, Mario
Dati anagrafici/estremi cronologici 1925-2000

| | |
|-------------------------------|----------------------|
| Riferimento all'intervento | fotografo principale |
| Motivazione dell'attribuzione | timbro |
| Codice scheda autore | AUF-3g010-0000200 |
| Sigla per citazione | 00000014 |

CRONOLOGIA

CRONOLOGIA GENERICA

| | |
|--------------------|---------------|
| Secolo | XX |
| Frazione di secolo | ultimo quarto |

CRONOLOGIA SPECIFICA

| | |
|----|------|
| Da | 1982 |
| A | 1982 |

MOTIVAZIONE CRONOLOGIA

| | |
|-------------|------------------------|
| Motivazione | iscrizione |
| Specifiche | sul verso del supporto |

PRODUZIONE E DIFFUSIONE

INDICAZIONE DI SERIE

| | |
|--------------------|---|
| Titolo della serie | Presenza di coscienza sulla natura |
| Specifiche titolo | bibliografia: catalogo Mario Giacomelli, 2001 |

DATI TECNICI

| | |
|-----------------------|--------------------------------------|
| Indicazione di colore | BN |
| Materia e tecnica | gelatina bromuro d'argento/carta |
| Specifiche tecniche | presente anche passepartout 65x55 cm |

MISURE

| | |
|-----------------|-------------------|
| Tipo misure | supporto primario |
| Unità di misura | mm. |
| Altezza | 400 |
| Larghezza | 290 |
| Validità | ca. |

MISURE

| | |
|-----------------|--------------|
| Tipo misure | passepartout |
| Unità di misura | mm. |
| Altezza | 600 |
| Larghezza | 500 |
| Validità | ca. |
| Formato | 50x60 |
| Altri formati | 400 x 290 mm |

DATI ANALITICI

ISCRIZIONI

| | |
|------------------------|---------------------|
| Classe di appartenenza | documentaria |
| Tecnica di scrittura | a penna |
| Posizione | verso |
| Trascrizione | luglio 1982 inedita |

ISCRIZIONI

| | |
|------------------------|------------|
| Classe di appartenenza | editoriale |
| Tecnica di scrittura | a penna |
| Posizione | verso |
| Trascrizione | 90 |

STEMMI/MARCHI/TIMBRI

| | |
|------------------------|-------------|
| Classe di appartenenza | timbro |
| Qualificazione | dell'autore |

| | |
|-----------------|---|
| Identificazione | Giacomelli Mario |
| Quantità | 1 |
| Posizione | sul supporto primario: verso |
| Descrizione | Timbro a inchiostro recante l'iscrizione: "Giacomelli Mario/ 60019 Senigallia - AN - Italia/ via Mastai, 24 - Tel. 071/62520" |

CONSERVAZIONE

STATO DI CONSERVAZIONE

| | |
|------------------------|--|
| Data | 2019 |
| Stato di conservazione | discreto |
| Indicazioni specifiche | macchie - residui di colle - deformazioni - ingiallimenti - difetto di trattamento |

RESTAURI E ANALISI

RESTAURI

| | |
|------------------------|--------------------|
| Riferimento alla parte | immagine |
| Data | 06/ 2006 |
| Descrizione intervento | cfr. scheda CLM_81 |

RESTAURI

| | |
|------------------------|--------------------|
| Riferimento alla parte | supporto primario |
| Data | 06/ 2006 |
| Descrizione intervento | cfr. scheda CLM_81 |

CONDIZIONE GIURIDICA E VINCOLI

ACQUISIZIONE

| | |
|--------------------|-------------------|
| Tipo acquisizione | donazione |
| Nome | Lanfranco Colombo |
| Data acquisizione | 2003 |
| Luogo acquisizione | Milano |

CONDIZIONE GIURIDICA

| | |
|-----------------------|--------------------------------------|
| Indicazione generica | proprietà Ente pubblico territoriale |
| Indicazione specifica | Regione Lombardia |
| Indirizzo | MI/ Milano/ Via Pola, 12 |

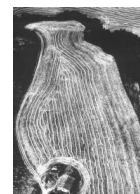
COPYRIGHT

| | |
|------------------|--|
| Nome | Archivio Mario Giacomelli / Giacomelli, Mario |
| Indirizzo | Mario Giacomelli © Archivio Mario Giacomelli - Regione Lombardia / Museo di Fotografia Contemporanea, Milano-Cinisello Balsamo |
| Data di scadenza | 2070 |
| Diritti d'autore | eredi autore |

FONTI E DOCUMENTI DI RIFERIMENTO

DOCUMENTAZIONE FOTOGRAFICA

| | |
|----------------------------|--------------------------|
| Genere | documentazione allegata |
| Tipo | fotografia digitale b.n. |
| Collocazione | 2021 |
| Codice identificativo | 26712 |
| Visibilità immagine | 1 |
| Percorso relativo del file | fondi\CLM |
| Nome del file | 26712.jpg |



BIBLIOGRAFIA

| | |
|--------|------------------------|
| Genere | bibliografia specifica |
|--------|------------------------|

| | |
|----------------------------|------------------|
| Autore | Celant G. |
| Titolo libro o rivista | Mario Giacomelli |
| Luogo di edizione | Milano |
| Anno di edizione | 2001 |
| Codice scheda bibliografia | 10110-00008 |
| V., pp., nn. | p. 320 |
| V., tavv., figg. | f. 29-13 |

BIBLIOGRAFIA

| | |
|----------------------------|--|
| Genere | bibliografia specifica |
| Autore | Valtorta R./ Bianchi A. (a cura di) |
| Titolo libro o rivista | Fotografia astratta dalle avanguardie al digitale nelle collezioni del Museo di Fotografia Contemporanea |
| Luogo di edizione | Venezia |
| Anno di edizione | 2008 |
| Codice scheda bibliografia | 10120-00113 |
| V., pp., nn. | p.83 |

BIBLIOGRAFIA

| | |
|----------------------------|----------------------------|
| Genere | bibliografia specifica |
| Autore | Valtorta R. (a cura di) |
| Titolo libro o rivista | il museo, le collezioni #2 |
| Luogo di edizione | Cinisello Balsamo |
| Anno di edizione | 2009 |
| Codice scheda bibliografia | 10120-00114 |
| Sigla per citazione | 0000114 |
| V., pp., nn. | p. 179 |

MOSTRE

| | |
|------------------------------|--|
| Titolo | Fotografia astratta dalle avanguardie al digitale nelle collezioni del Museo di Fotografia Contemporanea |
| Luogo, sede espositiva, data | Verona, Centro Internazionale di Fotografia Scavi Scaligeri, 2008/10/04 - 2009/01/11 |
| Luogo, sede espositiva, data | Cinisello Balsamo (MI), Museo di Fotografia Contemporanea, 2009/11/15 - 2010/05/02 |

MOSTRE

| | |
|------------------------------|--|
| Titolo | Grandi e Piccole. Una riflessione sui formati della fotografia contemporanea |
| Luogo, sede espositiva, data | Cinisello Balsamo (MI), Museo di Fotografia Contemporanea, 2010/09/26 - 2011/03/20 |

MOSTRE

| | |
|------------------------------|---|
| Titolo | Mario Giacomelli. Il corpo della terra |
| Luogo, sede espositiva, data | Pieve di Soligo (TV), Villa Brandolini, 2018/07/14 - 2018/08/26 |
| Specifiche | a cura di Carlo Sala |

ACCESSO AI DATI

SPECIFICHE DI ACCESSO AI DATI

| | |
|--------------------|---------------------------|
| Profilo di accesso | 1 |
| Motivazione | bene di proprietà privata |

COMPILAZIONE

COMPILAZIONE

| | |
|--------------------------|-------------------|
| Data | 2004 |
| Nome | Prina, Francesca |
| Referente scientifico | Valtorta, Roberta |
| Funzionario responsabile | Sciotto, Pietro |

TRASCRIZIONE PER INFORMATIZZAZIONE

Data 2004

AGGIORNAMENTO-REVISIONE

Data 2007
Nome Zannelli, Diletta
Ente MFC
Referente scientifico Valtorta, Roberta
Funzionario responsabile Guerci, Gabriella

AGGIORNAMENTO-REVISIONE

Data 2015
Nome Cerletti, Maddalena
Ente MFC
Referente scientifico Valtorta, Roberta
Funzionario responsabile Guerci, Gabriella

AGGIORNAMENTO-REVISIONE

Data 2019
Nome Cerletti, Maddalena
Referente scientifico Cerletti, Maddalena
Funzionario responsabile Guerci, Gabriella

AGGIORNAMENTO-REVISIONE

Data 2021
Nome Cerletti, Maddalena
Referente scientifico Cerletti, Maddalena
Funzionario responsabile Guerci, Gabriella

ANNOTAZIONI

Osservazioni Verifica e standardizzazione dei campi relativi alla materia e tecnica e misure (paragrafo MT), campo CLFS-classificazione (2021) Scheda catalografica consegnata alla Regione Lombardia. indicazioni fornite dall'Archivio Giacomelli (aprile 2019): Presa di coscienza sulla natura, 1976/anni '80 Verifica e standardizzazione dei campi relativi alla datazione specifica e generica (2020)