



CODICI

Unità operativa	3g010
Numero scheda	26186
Codice scheda	SUP-3g010-0026186
Visibilità scheda	3

RIFERIMENTO SCHEDA IMMAGINE

Codice IDK della scheda immagine	IMM-3g010-0027205
Codice visibilità scheda immagine	3
Tipo di scheda	F
Livello di ricerca	I

CODICE UNIVOCO

Codice regione	03
Numero di catalogo generale	02088252
Ente schedatore	R03/ Regione Lombardia - Museo di Fotografia Contemporanea
Ente competente	S27

OGGETTO

OGGETTO

Definizione dell'oggetto	positivo
Natura biblioteconomica dell'oggetto	m
Originalità	originale

QUANTITA'

Numero oggetti/elementi	1
-------------------------	---

SOGGETTO

SOGGETTO

Identificazione	Flipper. Flipper - impiallacciatura - particolare
-----------------	---------------------------------------------------

TITOLO

Titolo proprio	Dalla serie "Flipper"
Specifiche titolo	dell'autore

CLASSIFICAZIONE

Altra classificazione	foto di oggetti
Tipo classificazione	Classificazione per genere fotografico Archivi dell'Immagine - Regione Lombardia

CLASSIFICAZIONE

Altra classificazione	foto artistica / di ricerca
Tipo classificazione	Classificazione per genere fotografico Archivi dell'Immagine - Regione Lombardia

THESAURUS

Descrittore	gioco
Tipo thesaurus	Thesaurus AESS, Archivi dell'Immagine - Regione Lombardia

LOCALIZZAZIONE GEOGRAFICO-AMMINISTRATIVA

LOCALIZZAZIONE GEOGRAFICO-AMMINISTRATIVA

Stato	Italia
Regione	Lombardia
Provincia	MI
Nome provincia	Milano
Codice Istat comune	015077
Comune	Cinisello Balsamo

COLLOCAZIONE SPECIFICA

Tipologia	villa
Qualificazione	gentilizia
Denominazione	Villa Ghirlanda Silva
Denominazione spazio viabilistico	via Frova, 10
Denominazione struttura conservativa - livello 1	Museo di Fotografia Contemporanea
Denominazione struttura conservativa - livello 2	archivio fotografico

UBICAZIONE**UBICAZIONE FOTO**

Fondo	Lanfranco Colombo
Sezione	CLM
Serie archivistica	BARBIERI_Flipper
Collocazione	CLM_8_STCR_DV
Segnatura strutturata (da calcolare)	CLM_8_STCR_DV

STIMA

Stima	E 3.000
-------	---------

LUOGO E DATA DELLA RIPRESA**LOCALIZZAZIONE**

Stato	Italia
Regione	Emilia-Romagna
Provincia	MO
Data	1977-1978

DATAZIONE GENERICA

Secolo	XX
Frazione di secolo	ultimo quarto

DATAZIONE SPECIFICA

Da	1977
A	1978
Validità	ante

DEFINIZIONE CULTURALE**AUTORE DELLA FOTOGRAFIA**

Autore/Nome scelto	Barbieri, Olivo
Dati anagrafici/estremi cronologici	1954-
Riferimento all'intervento	fotografo principale
Codice scheda autore	AUF-MI170-0000003
Sigla per citazione	00000003

CRONOLOGIA**CRONOLOGIA GENERICA**

Secolo	XX
Frazione di secolo	ultimo quarto

CRONOLOGIA SPECIFICA

Da	1977
Validità	post
A	1978
Validità	ante

MOTIVAZIONE CRONOLOGIA

Motivazione	data
-------------	------

DATI TECNICI

Indicazione di colore	C
Materia e tecnica	stampa cromogenica / carta

MISURE

Tipo misure	supporto primario
Unità di misura	mm.
Altezza	248
Larghezza	161
Validità	ca.
Formato	18x24
Altri formati	248 x 161 mm

CONSERVAZIONE

STATO DI CONSERVAZIONE

Stato di conservazione	buono
------------------------	-------

RESTAURI E ANALISI

RESTAURI

Riferimento alla parte	immagine
Data	2005/10
Descrizione intervento	cfr. scheda CLM_134
Ente responsabile	R03
Nome operatore	Studio Berselli s.a.s.
Ente finanziatore	R03

RESTAURI

Riferimento alla parte	supporto primario
Data	2005/10
Descrizione intervento	cfr. scheda CLM_134
Ente responsabile	R03
Nome operatore	Studio Berselli s.a.s.
Ente finanziatore	R03

RESTAURI

Riferimento alla parte	passepartout
Data	2005/10
Descrizione intervento	cfr. scheda CLM_134
Ente responsabile	R03
Nome operatore	Studio Berselli s.a.s.
Ente finanziatore	R03

CONDIZIONE GIURIDICA E VINCOLI

ACQUISIZIONE

Tipo acquisizione	donazione
Nome	Lanfranco Colombo
Data acquisizione	2003
Luogo acquisizione	Milano

CONDIZIONE GIURIDICA

Indicazione generica	proprietà Ente pubblico territoriale
----------------------	--------------------------------------

Indicazione specifica	Regione Lombardia
Indirizzo	MI/ Milano/ Via Pola, 12

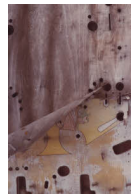
COPYRIGHT

Nome	Barbieri, Olivo
Indirizzo	© Olivo Barbieri - Regione Lombardia / Museo di Fotografia Contemporanea, Milano-Cinisello Balsamo
Diritti d'autore	autore

FONTI E DOCUMENTI DI RIFERIMENTO

DOCUMENTAZIONE FOTOGRAFICA

Genere	documentazione allegata
Tipo	fotografia digitale colore
Codice identificativo	imm_3g010_27205
Visibilità immagine	1
Percorso relativo del file	fondi\CLM
Nome del file	imm_3g010_27205.jpg



ACCESSO AI DATI

SPECIFICHE DI ACCESSO AI DATI

Profilo di accesso	1
Motivazione	bene di proprietà privata

COMPILAZIONE

COMPILAZIONE

Data	2004
Nome	Foscati, Massimiliano
Referente scientifico	Valtorta, Roberta
Funzionario responsabile	Guerci, Gabriella

TRASCRIZIONE PER INFORMATIZZAZIONE

Data	2004
------	------

AGGIORNAMENTO-REVISIONE

Data	2017
Nome	Cerletti, Maddalena
Ente	MFC
Funzionario responsabile	Guerci, Gabriella

AGGIORNAMENTO-REVISIONE

Data	2021
Nome	Cerletti, Maddalena

ANNOTAZIONI

Osservazioni	Verifica e standardizzazione dei campi relativi alla materia e tecnica e misure (paragrafo MT), campo CLFS-classificazione (2021) Scheda catalografica consegnata alla Regione Lombardia. Verifica e standardizzazione dei campi relativi alla datazione specifica e generica (2020)
--------------	--------------------------------------------------------------------------------------------------------------------------------------------------------------------------------------------------------------------------------------------------------------------------------------