



CODICI

Unità operativa	3g010
Numero scheda	26200
Codice scheda	SUP-3g010-0026200
Visibilità scheda	3

RIFERIMENTO SCHEDA IMMAGINE

Codice IDK della scheda immagine	IMM-3g010-0027218
Codice visibilità scheda immagine	3
Tipo di scheda	F
Livello di ricerca	I

CODICE UNIVOCO

Codice regione	03
Numero di catalogo generale	02088265
Ente schedatore	R03/ Regione Lombardia - Museo di Fotografia Contemporanea
Ente competente	S27

OGGETTO

OGGETTO

Definizione dell'oggetto	positivo
Natura biblioteconomica dell'oggetto	m
Originalità	originale

QUANTITA'

Numero oggetti/elementi	1
-------------------------	---

SOGGETTO

SOGGETTO

Identificazione	Modena. Scorcio del paesaggio dall'interno di un bar. Si riconosce, sotto la scritta bar, una coppia di persone
-----------------	---

TITOLO

Titolo attribuito	Bar con coppia
Specifiche titolo	del catalogatore

CLASSIFICAZIONE

Altra classificazione	paesaggio
Tipo classificazione	Classificazione per genere fotografico Archivi dell'Immagine - Regione Lombardia

THESAURUS

Descrittore	bar / osteria
Tipo thesaurus	Thesaurus AESS, Archivi dell'Immagine - Regione Lombardia

LOCALIZZAZIONE GEOGRAFICO-AMMINISTRATIVA

LOCALIZZAZIONE GEOGRAFICO-AMMINISTRATIVA

Stato	Italia
-------	--------

Regione	Lombardia
Provincia	MI
Nome provincia	Milano
Codice Istat comune	015077
Comune	Cinisello Balsamo

COLLOCAZIONE SPECIFICA

Tipologia	villa
Qualificazione	gentilizia
Denominazione	Villa Ghirlanda Silva
Denominazione spazio viabilistico	via Frova, 10
Denominazione struttura conservativa - livello 1	Museo di Fotografia Contemporanea
Denominazione struttura conservativa - livello 2	archivio fotografico

UBICAZIONE

UBICAZIONE FOTO

Fondo	Lanfranco Colombo
Sezione	CLM
Collocazione	CLM_38_STCR_TQ
Segnatura strutturata (da calcolare)	CLM_38_STCR_TQ

LUOGO E DATA DELLA RIPRESA

LOCALIZZAZIONE

Stato	Italia
Regione	Emilia-Romagna
Provincia	MO
Data	1977-1978

DATAZIONE GENERICA

Secolo	XX
Frazione di secolo	ultimo quarto

DATAZIONE SPECIFICA

Da	1977
Validità	post
A	1978
Validità	ante

DEFINIZIONE CULTURALE

AUTORE DELLA FOTOGRAFIA

Autore/Nome scelto	Barbieri, Olivo
Dati anagrafici/estremi cronologici	1954-
Riferimento all'intervento	fotografo principale
Codice scheda autore	AUF-MI170-0000003
Sigla per citazione	00000003

CRONOLOGIA

CRONOLOGIA GENERICA

Secolo	XX
Frazione di secolo	ultimo quarto

CRONOLOGIA SPECIFICA

Da	1977
Validità	post
A	1978
Validità	ante

MOTIVAZIONE CRONOLOGIA

Motivazione analisi tecnico-formale

DATI TECNICI

Indicazione di colore C
Materia e tecnica stampa cromogenica / carta

MISURE

Tipo misure supporto primario
Unità di misura mm.
Altezza 180
Larghezza 250
Validità ca.

MISURE

Tipo misure passepartout
Unità di misura mm.
Altezza 300
Larghezza 400
Validità ca.
Formato 30x40

CONSERVAZIONE

STATO DI CONSERVAZIONE

Stato di conservazione mediocre
Indicazioni specifiche alterazioni chimiche

CONDIZIONE GIURIDICA E VINCOLI

ACQUISIZIONE

Tipo acquisizione donazione
Nome Lanfranco Colombo
Data acquisizione 2003
Luogo acquisizione Milano

CONDIZIONE GIURIDICA

Indicazione generica proprietà Ente pubblico territoriale
Indicazione specifica Regione Lombardia
Indirizzo MI/ Milano/ Via Pola, 12

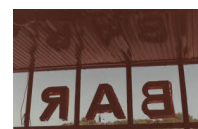
COPYRIGHT

Nome Barbieri, Olivo
Indirizzo © Olivo Barbieri - Regione Lombardia / Museo di Fotografia Contemporanea, Milano-Cinisello Balsamo
Diritti d'autore autore

FONTI E DOCUMENTI DI RIFERIMENTO

DOCUMENTAZIONE FOTOGRAFICA

Genere documentazione allegata
Tipo fotografia digitale colore
Codice identificativo imm_3g010_27218
Percorso relativo del file fondi\CLM
Nome del file imm_3g010_27218.jpg



ACCESSO AI DATI

SPECIFICHE DI ACCESSO AI DATI

Profilo di accesso	1
Motivazione	bene di proprietà privata

COMPILAZIONE

COMPILAZIONE

Data	2004
Nome	Foscati, Massimiliano
Referente scientifico	Valtorta, Roberta
Funzionario responsabile	Guerci, Gabriella

TRASCRIZIONE PER INFORMATIZZAZIONE

Data	2004
------	------

AGGIORNAMENTO-REVISIONE

Data	2021
Nome	Cerletti, Maddalena

ANNOTAZIONI

Osservazioni	Verifica e standardizzazione dei campi relativi alla materia e tecnica e misure (paragrafo MT), campo CLFS-classificazione (2021) Scheda catalografica consegnata alla Regione Lombardia. Verifica e standardizzazione dei campi relativi alla datazione specifica e generica (2020)
--------------	--