



CODICI

Unità operativa	3g010
Numero scheda	26211
Codice scheda	SUP-3g010-0026211
Visibilità scheda	3

RIFERIMENTO SCHEDA IMMAGINE

Codice IDK della scheda immagine	IMM-3g010-0027229
Codice visibilità scheda immagine	3
Tipo di scheda	F
Livello di ricerca	I

CODICE UNIVOCO

Codice regione	03
Numero di catalogo generale	02088276
Ente schedatore	R03/ Regione Lombardia - Museo di Fotografia Contemporanea
Ente competente	S27

OGGETTO

OGGETTO

Definizione dell'oggetto	unicum
Natura biblioteconomica dell'oggetto	m
Originalità	originale

QUANTITA'

Numero oggetti/elementi	1
-------------------------	---

SOGGETTO

SOGGETTO

Identificazione	Composizione astratta. Macchie scure su supporto trasparente
-----------------	--

TITOLO

Titolo proprio	Les étoiles se tutoient N. 8
Specifiche titolo	dell'autore

CLASSIFICAZIONE

Altra classificazione	foto artistica / di ricerca
Tipo classificazione	Classificazione per genere fotografico Archivi dell'Immagine - Regione Lombardia

THESAURUS

Descrittore	arte - grafica/design
Tipo thesaurus	Thesaurus AESS, Archivi dell'Immagine - Regione Lombardia

LOCALIZZAZIONE GEOGRAFICO-AMMINISTRATIVA

LOCALIZZAZIONE GEOGRAFICO-AMMINISTRATIVA

Stato	Italia
Regione	Lombardia

Provincia	MI
Nome provincia	Milano
Codice Istat comune	015077
Comune	Cinisello Balsamo

COLLOCAZIONE SPECIFICA

Tipologia	villa
Qualificazione	gentilizia
Denominazione	Villa Ghirlanda Silva
Denominazione spazio viabilistico	via Frova, 10
Denominazione struttura conservativa - livello 1	Museo di Fotografia Contemporanea
Denominazione struttura conservativa - livello 2	archivio fotografico

UBICAZIONE

UBICAZIONE FOTO

Fondo	Lanfranco Colombo
Sezione	CLM
Collocazione	CLM_4_VARIE_CQ
Segnatura strutturata (da calcolare)	CLM_4_VARIE_CQ

LUOGO E DATA DELLA RIPRESA

LOCALIZZAZIONE

Stato	Italia
Regione	Emilia-Romagna
Provincia	MO
Data	1976

DATAZIONE GENERICA

Secolo	XX
Frazione di secolo	ultimo quarto

DATAZIONE SPECIFICA

Da	1976
A	1976

DEFINIZIONE CULTURALE

AUTORE DELLA FOTOGRAFIA

Autore/Nome scelto	Barbieri, Olivo
Dati anagrafici/estremi cronologici	1954-
Riferimento all'intervento	fotografo principale
Motivazione dell'attribuzione	firma
Codice scheda autore	AUF-MI170-0000003
Sigla per citazione	00000003

CRONOLOGIA

CRONOLOGIA GENERICA

Secolo	XX
Frazione di secolo	ultimo quarto

CRONOLOGIA SPECIFICA

Da	1976
A	1976

MOTIVAZIONE CRONOLOGIA

Motivazione	data
-------------	------

DATI TECNICI

Indicazione di colore	V
Materia e tecnica	varie

MISURE

Tipo misure	singola immagine
Unità di misura	mm.
Altezza	129
Larghezza	179
Validità	ca.

MISURE

Tipo misure	supporto primario
Unità di misura	mm.
Altezza	500
Larghezza	400
Validità	ca.
Formato	40x50
Altri formati	130 x 180 mm

DATI ANALITICI

ISCRIZIONI

Classe di appartenenza	documentaria
Lingua	francese
Tecnica di scrittura	a penna
Posizione	supporto primario: verso: in alto al centro
Trascrizione	Les étoiles se tutoient (Claude Pélieu) Barbieri Olivo N. 8

STEMMI/MARCHI/TIMBRI

Classe di appartenenza	etichetta
Qualificazione	di esposizione
Posizione	verso
Descrizione	Etichetta di carta adesiva recante la scritta: photo club royan FNSDF - 3 - 168 30 mars 1976

CONSERVAZIONE

STATO DI CONSERVAZIONE

Data	2015
Stato di conservazione	buono

CONDIZIONE GIURIDICA E VINCOLI

ACQUISIZIONE

Tipo acquisizione	donazione
Nome	Lanfranco Colombo
Data acquisizione	2003
Luogo acquisizione	Milano

CONDIZIONE GIURIDICA

Indicazione generica	proprietà Ente pubblico territoriale
Indicazione specifica	Regione Lombardia
Indirizzo	MI/ Milano/ Via Pola, 12

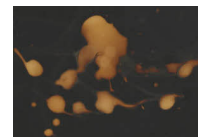
COPYRIGHT

Nome	Barbieri, Olivo
Indirizzo	© Olivo Barbieri - Regione Lombardia / Museo di Fotografia Contemporanea, Milano-Cinisello Balsamo
Diritti d'autore	autore

FONTI E DOCUMENTI DI RIFERIMENTO

DOCUMENTAZIONE FOTOGRAFICA

Genere	documentazione allegata
Tipo	fotografia digitale
Codice identificativo	imm_3g010_27229
Percorso relativo del file	fondi\CLM
Nome del file	imm_3g010_27229.jpg



ACCESSO AI DATI

SPECIFICHE DI ACCESSO AI DATI

Profilo di accesso	1
Motivazione	bene di proprietà privata

COMPILAZIONE

COMPILAZIONE

Data	2004
Nome	Foscati, Massimiliano
Referente scientifico	Valtorta, Roberta
Funzionario responsabile	Guerci, Gabriella

TRASCRIZIONE PER INFORMATIZZAZIONE

Data	2004
------	------

AGGIORNAMENTO-REVISIONE

Data	2015
Nome	Bianchi, Arianna
Ente	MFC
Referente scientifico	Valtorta, Roberta
Funzionario responsabile	Guerci, Gabriella

AGGIORNAMENTO-REVISIONE

Data	2021
Nome	Cerletti, Maddalena

ANNOTAZIONI

Osservazioni	Verifica e standardizzazione dei campi relativi alla materia e tecnica e misure (paragrafo MT), campo CLFS-classificazione (2021) Scheda catalografica consegnata alla Regione Lombardia. Verifica e standardizzazione dei campi relativi alla datazione specifica e generica (2020)
--------------	--