

## CODICI

Unità operativa	3g010
Numero scheda	26291
Codice scheda	SUP-3g010-0026291
Visibilità scheda	3

## RIFERIMENTO SCHEDA IMMAGINE

Codice IDK della scheda immagine	IMM-3g010-0026721
Codice visibilità scheda immagine	3
Tipo di scheda	F
Livello di ricerca	I

## CODICE UNIVOCO

Codice regione	03
Numero di catalogo generale	02088355
Ente schedatore	R03/ Regione Lombardia - Museo di Fotografia Contemporanea
Ente competente	S27

## OGGETTO

### OGGETTO

Definizione dell'oggetto	positivo
Natura biblioteconomica dell'oggetto	m
Originalità	originale

### QUANTITA'

Numero oggetti/elementi	1
-------------------------	---

## SOGGETTO

### SOGGETTO

Identificazione	Metamorfosi della terra. Marche - Paesaggio agricolo - Campo
-----------------	--

### TITOLO

Titolo proprio	Dalla serie "Metamorfosi della terra"
Specifiche titolo	comunicazione Archivio Giacomelli (aprile 2019)

## CLASSIFICAZIONE

Altra classificazione	paesaggio
Tipo classificazione	Classificazione per genere fotografico Archivi dell'Immagine - Regione Lombardia

## THESAURUS

Descrittore	agricoltura
Tipo thesaurus	Thesaurus AESS, Archivi dell'Immagine - Regione Lombardia

## THESAURUS

Descrittore	ambiente antropizzato
Tipo thesaurus	Thesaurus AESS, Archivi dell'Immagine - Regione Lombardia

## LOCALIZZAZIONE GEOGRAFICO-AMMINISTRATIVA

## LOCALIZZAZIONE GEOGRAFICO-AMMINISTRATIVA

Stato	Italia
Regione	Lombardia
Provincia	MI
Nome provincia	Milano
Codice Istat comune	015077
Comune	Cinisello Balsamo

## COLLOCAZIONE SPECIFICA

Tipologia	villa
Qualificazione	gentilizia
Denominazione	Villa Ghirlanda Silva
Denominazione spazio viabilistico	via Frova, 10
Denominazione struttura conservativa - livello 1	Museo di Fotografia Contemporanea
Denominazione struttura conservativa - livello 2	archivio fotografico

## ACCESSIBILITA' DEL BENE

Accessibilità	SI
---------------	----

## UBICAZIONE

### UBICAZIONE FOTO

Fondo	Lanfranco Colombo
Sezione	CLM
Serie archivistica	GIACOMELLI_Metamorfofi_terra
Collocazione	CLM_140_ST_CS
Segnatura strutturata (da calcolare)	CLM_140_ST_CS

## LUOGO E DATA DELLA RIPRESA

### LOCALIZZAZIONE

Stato	Italia
Regione	Marche
Data	1967-1975

### DATAZIONE GENERICA

Secolo	XX
Frazione di secolo	terzo quarto

### DATAZIONE SPECIFICA

Da	1967
Validità	post
A	1975
Validità	ante

## DEFINIZIONE CULTURALE

### AUTORE DELLA FOTOGRAFIA

Autore/Nome scelto	Giacomelli, Mario
Dati anagrafici/estremi cronologici	1925-2000
Riferimento all'intervento	fotografo principale
Motivazione dell'attribuzione	timbro
Codice scheda autore	AUF-3g010-0000200
Sigla per citazione	00000014

## CRONOLOGIA

### CRONOLOGIA GENERICA

Secolo	XX
Frazione di secolo	terzo quarto

## CRONOLOGIA SPECIFICA

Da	1967
Validità	post
A	1975
Validità	ca.

## MOTIVAZIONE CRONOLOGIA

Motivazione	comunicazione autore
Specifiche	Archivio Giacomelli (2019)

## PRODUZIONE E DIFFUSIONE

### INDICAZIONE DI SERIE

Titolo della serie	Presa di coscienza sulla natura
Specifiche titolo	bibliografia: catalogo Mario Giacomelli, 2001

## DATI TECNICI

Indicazione di colore	BN
Materia e tecnica	gelatina bromuro d'argento/carta

## MISURE

Tipo misure	supporto primario
Unità di misura	mm.
Altezza	285
Larghezza	395
Validità	ca.

## MISURE

Tipo misure	passepartout
Unità di misura	mm.
Altezza	500
Larghezza	600
Formato	50x60
Altri formati	285 x 395 mm

## DATI ANALITICI

### ISCRIZIONI

Classe di appartenenza	editoriale
Tecnica di scrittura	a penna
Posizione	verso
Trascrizione	21

## STEMMI/MARCHI/TIMBRI

Classe di appartenenza	timbro
Qualificazione	commerciale
Identificazione	Mario Giacomelli
Quantità	1
Posizione	verso
Descrizione	Timbro a inchiostro con la scritta "Mario Giacomelli / 60019 - SENIGALLIA (Italia) / Via Mastai, 24 - Tel. 62520"

## STEMMI/MARCHI/TIMBRI

Classe di appartenenza	timbro
Qualificazione	dell'autore
Identificazione	Paesaggio
Quantità	1
Posizione	verso
Descrizione	Timbro a inchiostro con la scritta "Paesaggio"

## CONSERVAZIONE

## STATO DI CONSERVAZIONE

Data	2019
Stato di conservazione	discreto
Indicazioni specifiche	deformazioni - graffio - ritocchi

## RESTAURI E ANALISI

### RESTAURI

Riferimento alla parte	immagine
Data	2006/06
Descrizione intervento	cfr. scheda CLM_90

### RESTAURI

Riferimento alla parte	supporto primario
Data	2006/06
Descrizione intervento	cfr. scheda CLM_90

## CONDIZIONE GIURIDICA E VINCOLI

### ACQUISIZIONE

Tipo acquisizione	donazione
Nome	Lanfranco Colombo
Data acquisizione	2003
Luogo acquisizione	Milano

### CONDIZIONE GIURIDICA

Indicazione generica	proprietà Ente pubblico territoriale
Indicazione specifica	Regione Lombardia
Indirizzo	MI/ Milano/ Via Pola, 12

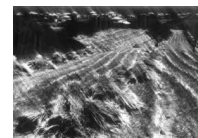
### COPYRIGHT

Nome	Archivio Mario Giacomelli / Giacomelli, Mario
Indirizzo	Mario Giacomelli © Archivio Mario Giacomelli - Regione Lombardia / Museo di Fotografia Contemporanea, Milano-Cinisello Balsamo
Data di scadenza	2070
Diritti d'autore	eredi autore

## FONTI E DOCUMENTI DI RIFERIMENTO

### DOCUMENTAZIONE FOTOGRAFICA

Genere	documentazione allegata
Tipo	fotografia digitale b.n.
Collocazione	2021
Codice identificativo	26721
Visibilità immagine	1
Percorso relativo del file	fondi\CLM
Nome del file	26721.jpg



### MOSTRE

Titolo	Mario Giacomelli. Il corpo della terra
Luogo, sede espositiva, data	Pieve di Soligo (TV), Villa Brandolini, 2018/07/14 - 2018/08/26
Specifiche	a cura di Carlo Sala

## ACCESSO AI DATI

### SPECIFICHE DI ACCESSO AI DATI

Profilo di accesso	1
Motivazione	bene di proprietà privata

## COMPILAZIONE

**COMPILAZIONE**

Data	2004
Nome	Prina, Francesca
Referente scientifico	Valtorta, Roberta
Funzionario responsabile	Sciotto, Pietro

**TRASCRIZIONE PER INFORMATIZZAZIONE**

Data	2004
------	------

**AGGIORNAMENTO-REVISIONE**

Data	2007
Nome	Zannelli, Diletta
Ente	MFC
Referente scientifico	Valtorta, Roberta
Funzionario responsabile	Guerci, Gabriella

**AGGIORNAMENTO-REVISIONE**

Data	2015
Nome	Cerletti, Maddalena
Ente	MFC
Referente scientifico	Valtorta, Roberta
Funzionario responsabile	Guerci, Gabriella

**AGGIORNAMENTO-REVISIONE**

Data	2019
Nome	Cerletti, Maddalena
Referente scientifico	Cerletti, Maddalena
Funzionario responsabile	Guerci, Gabriella

**AGGIORNAMENTO-REVISIONE**

Data	2021
Nome	Cerletti, Maddalena
Referente scientifico	Cerletti, Maddalena
Funzionario responsabile	Guerci, Gabriella

**ANNOTAZIONI**

Osservazioni	Verifica e standardizzazione dei campi relativi alla materia e tecnica e misure (paragrafo MT), campo CLFS-classificazione (2021) Scheda catalografica consegnata alla Regione Lombardia. indicazioni fornite dall'Archivio Giacomelli (aprile 2019): Metamorfosi della terra, probabilmente fine anni '60/inizi '70 Verifica e standardizzazione dei campi relativi alla datazione specifica e generica (2020)
--------------	---