

## CODICI

Unità operativa	3g010
Numero scheda	26297
Codice scheda	SUP-3g010-0026297
Visibilità scheda	3

## RIFERIMENTO SCHEDA IMMAGINE

Codice IDK della scheda immagine	IMM-3g010-0026724
Codice visibilità scheda immagine	3
Tipo di scheda	F
Livello di ricerca	I

## CODICE UNIVOCO

Codice regione	03
Numero di catalogo generale	02088361
Ente schedatore	R03/ Regione Lombardia - Museo di Fotografia Contemporanea
Ente competente	S27

## OGGETTO

### OGGETTO

Definizione dell'oggetto	positivo
Natura biblioteconomica dell'oggetto	m
Originalità	originale

### QUANTITA'

Numero oggetti/elementi	1
-------------------------	---

## SOGGETTO

### SOGGETTO

Identificazione	Presenza di coscienza sulla natura. Marche - Paesaggio agricolo - Campi dissodati - Foto aerea
-----------------	--

### TITOLO

Titolo proprio	Dalla serie "Presenza di coscienza sulla natura"
Specifiche titolo	per estensione dal titolo della serie

### CLASSIFICAZIONE

Altra classificazione	paesaggio
Tipo classificazione	Classificazione per genere fotografico Archivi dell'Immagine - Regione Lombardia

### THESAURUS

Descrittore	agricoltura
Tipo thesaurus	Thesaurus AESS, Archivi dell'Immagine - Regione Lombardia

### THESAURUS

Descrittore	ambiente antropizzato
Tipo thesaurus	Thesaurus AESS, Archivi dell'Immagine - Regione Lombardia

### THESAURUS

Descrittore	abitazione
Tipo thesaurus	Thesaurus AESS, Archivi dell'Immagine - Regione Lombardia

## LOCALIZZAZIONE GEOGRAFICO-AMMINISTRATIVA

### LOCALIZZAZIONE GEOGRAFICO-AMMINISTRATIVA

Stato	Italia
Regione	Lombardia
Provincia	MI
Nome provincia	Milano
Codice Istat comune	015077
Comune	Cinisello Balsamo

### COLLOCAZIONE SPECIFICA

Tipologia	villa
Qualificazione	gentilizia
Denominazione	Villa Ghirlanda Silva
Denominazione spazio viabilistico	via Frova, 10
Denominazione struttura conservativa - livello 1	Museo di Fotografia Contemporanea
Denominazione struttura conservativa - livello 2	archivio fotografico

### ACCESSIBILITA' DEL BENE

Accessibilità	SI
---------------	----

## UBICAZIONE

### UBICAZIONE FOTO

Fondo	Lanfranco Colombo
Sezione	CLM
Serie archivistica	GIACOMELLI_Presa_coscienza
Collocazione	CLM_126_ST_CS
Segnatura strutturata (da calcolare)	CLM_126_ST_CS

## LUOGO E DATA DELLA RIPRESA

### LOCALIZZAZIONE

Stato	Italia
Regione	Marche
Data	1982/07

### DATAZIONE GENERICA

Secolo	XX
Frazione di secolo	ultimo quarto

### DATAZIONE SPECIFICA

Da	1982/07
A	1982/07

## DEFINIZIONE CULTURALE

### AUTORE DELLA FOTOGRAFIA

Autore/Nome scelto	Giacomelli, Mario
Dati anagrafici/estremi cronologici	1925-2000
Riferimento all'intervento	fotografo principale
Motivazione dell'attribuzione	timbro
Codice scheda autore	AUF-3g010-0000200
Sigla per citazione	00000014

## CRONOLOGIA

### CRONOLOGIA GENERICA

Secolo	XX
Frazione di secolo	ultimo quarto

#### **CRONOLOGIA SPECIFICA**

Da	1982
A	1982

#### **MOTIVAZIONE CRONOLOGIA**

Motivazione	iscrizione
Specifiche	sul verso del supporto

#### **PRODUZIONE E DIFFUSIONE**

##### **INDICAZIONE DI SERIE**

Titolo della serie	Presenza di coscienza sulla natura
Specifiche titolo	bibliografia: catalogo Mario Giacomelli, 2001

#### **DATI TECNICI**

Indicazione di colore	BN
Materia e tecnica	gelatina bromuro d'argento/carta

##### **MISURE**

Tipo misure	supporto primario
Unità di misura	mm.
Altezza	400
Larghezza	300
Validità	ca.

##### **MISURE**

Tipo misure	passepertout
Unità di misura	mm.
Altezza	600
Larghezza	500
Formato	50x60
Altri formati	400 x 300 mm

#### **DATI ANALITICI**

##### **ISCRIZIONI**

Classe di appartenenza	documentaria
Tecnica di scrittura	a penna
Posizione	verso
Trascrizione	luglio '82 (inedita)

##### **ISCRIZIONI**

Classe di appartenenza	editoriale
Tecnica di scrittura	a penna
Posizione	verso
Trascrizione	89

##### **STEMMI/MARCHI/TIMBRI**

Classe di appartenenza	timbro
Qualificazione	dell'autore
Identificazione	Presenza di coscienza sulla natura
Posizione	verso
Descrizione	Timbro a inchiostro con la scritta "PRESA DI COSCIENZA SULLA NATURA./ Il lavoro dell'uomo e il mio intervento / (i segni, la materia, il caso, ecc.) regi-/ strati come documento prima che va-/ dano persi per la relativa durata nel/ tempo."

##### **STEMMI/MARCHI/TIMBRI**

Classe di appartenenza	timbro
Qualificazione	commerciale

Identificazione	Giacomelli Mario
Posizione	verso
Descrizione	Timbro a inchiostro con la scritta "GIACOMELLI MARIO/ 60019 - senigallia - an - Italia / Via Mastai, 24 - Tel. 071/622520"

## CONSERVAZIONE

### STATO DI CONSERVAZIONE

Data	2019
Stato di conservazione	discreto
Indicazioni specifiche	deformazioni - impressioni - ritocchi

## RESTAURI E ANALISI

### RESTAURI

Riferimento alla parte	immagine
Data	2006/06
Descrizione intervento	cfr. scheda CLM_66
Ente responsabile	R03
Nome operatore	Studio Berselli s.a.s.
Ente finanziatore	R03

### RESTAURI

Riferimento alla parte	supporto primario
Data	2006/06
Descrizione intervento	cfr. scheda CLM_66

## CONDIZIONE GIURIDICA E VINCOLI

### ACQUISIZIONE

Tipo acquisizione	donazione
Nome	Lanfranco Colombo
Data acquisizione	2003
Luogo acquisizione	Milano

### CONDIZIONE GIURIDICA

Indicazione generica	proprietà Ente pubblico territoriale
Indicazione specifica	Regione Lombardia
Indirizzo	MI/ Milano/ Via Pola, 12

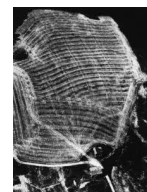
### COPYRIGHT

Nome	Archivio Mario Giacomelli / Giacomelli, Mario
Indirizzo	Mario Giacomelli © Archivio Mario Giacomelli - Regione Lombardia / Museo di Fotografia Contemporanea, Milano-Cinisello Balsamo
Data di scadenza	2070
Diritti d'autore	eredi autore

## FONTI E DOCUMENTI DI RIFERIMENTO

### DOCUMENTAZIONE FOTOGRAFICA

Genere	documentazione allegata
Tipo	fotografia digitale b.n.
Collocazione	2021
Codice identificativo	26724
Visibilità immagine	1
Percorso relativo del file	fondi\CLM
Nome del file	26724.jpg



## **MOSTRE**

Titolo Mario Giacomelli. Il corpo della terra  
Luogo, sede espositiva, data Pieve di Soligo (TV), Villa Brandolini, 2018/07/14 - 2018/08/26  
Specifiche a cura di Carlo Sala

## **ACCESSO AI DATI**

### **SPECIFICHE DI ACCESSO AI DATI**

Profilo di accesso 1  
Motivazione bene di proprietà privata

## **COMPILAZIONE**

### **COMPILAZIONE**

Data 2004  
Nome Prina, Francesca  
Referente scientifico Valtorta, Roberta  
Funzionario responsabile Sciotto, Pietro

## **TRASCRIZIONE PER INFORMATIZZAZIONE**

Data 2004

## **AGGIORNAMENTO-REVISIONE**

Data 2007  
Nome Zannelli, Diletta  
Ente MFC  
Referente scientifico Valtorta, Roberta  
Funzionario responsabile Guerci, Gabriella

## **AGGIORNAMENTO-REVISIONE**

Data 2015  
Nome Cerletti, Maddalena  
Ente MFC  
Referente scientifico Valtorta, Roberta  
Funzionario responsabile Guerci, Gabriella

## **AGGIORNAMENTO-REVISIONE**

Data 2019  
Nome Cerletti, Maddalena  
Referente scientifico Cerletti, Maddalena  
Funzionario responsabile Guerci, Gabriella

## **AGGIORNAMENTO-REVISIONE**

Data 2021  
Nome Cerletti, Maddalena  
Referente scientifico Cerletti, Maddalena  
Funzionario responsabile Guerci, Gabriella

## **ANNOTAZIONI**

Osservazioni Verifica e standardizzazione dei campi relativi alla materia e tecnica e misure (paragrafo MT), campo CLFS-classificazione (2021) Scheda catalografica consegnata alla Regione Lombardia. indicazioni fornite dall'Archivio Giacomelli (aprile 2019): Presa di coscienza sulla natura, 1976/anni '80 Verifica e standardizzazione dei campi relativi alla datazione specifica e generica (2020)