



CODICI

Unità operativa	3g040
Numero scheda	224
Codice scheda	SUP-3g040-0000224
Visibilità scheda	3

RIFERIMENTO SCHEDA IMMAGINE

Codice IDK della scheda immagine	IMM-3g040-0000168
Codice visibilità scheda immagine	3
Tipo di scheda	F
Livello di ricerca	P

CODICE UNIVOCO

Codice regione	03
Numero di catalogo generale	02114425
Ente schedatore	R03/ Museo di Fotografia Contemporanea
Ente competente	S27

OGGETTO

OGGETTO

Definizione dell'oggetto	positivo
Natura biblioteconomica dell'oggetto	m
Originalità	originale

QUANTITA'

Numero oggetti/elementi	1
-------------------------	---

SOGGETTO

SOGGETTO

Identificazione	Corpi di reato. Dipinto danneggiato - Giocatori di carte - Bartolomeo Manfredi - Firenze - Galleria degli Uffizi - Attentato di via dei Georgofili
Indicazioni sul soggetto	I Giocatori di Carte è un dipinto del pittore italiano seicentesco Bartolomeo Manfredi. Nella notte tra il 26 e il 27 maggio 1993 l'opera è stata gravemente danneggiata dall'esplosione di 277 kg di tritolo nascosti in un furgone parcheggiato in Via dei Georgofili, sotto una delle torri del museo. L'attentato agli Uffizi, che ha causato 5 morti e 38 feriti, è uno dei più drammatici eventi della "stagione stragista" dei primi anni Novanta, quando Cosa Nostra ha colpito diverse figure simbolo dell'antimafia e il patrimonio artistico e culturale nazionale con l'obiettivo evidente di minare la credibilità e la forza delle istituzioni e costringere il governo a una trattativa

TITOLO

Titolo proprio	I Giocatori di Carte, Galleria degli Uffizi, Firenze, 2010
Specifiche titolo	degli autori

CLASSIFICAZIONE

Altra classificazione	foto d'arte
Tipo classificazione	Classificazione per genere fotografico Archivi dell'Immagine - Regione Lombardia

CLASSIFICAZIONE

Altra classificazione	reportage
Tipo classificazione	Classificazione per genere fotografico Archivi dell'Immagine - Regione Lombardia

THESAURUS

Descrittore	arte
Tipo thesaurus	Thesaurus AESS, Archivi dell'Immagine - Regione Lombardia

THESAURUS

Descrittore	criminalità
Tipo thesaurus	Thesaurus AESS, Archivi dell'Immagine - Regione Lombardia

LOCALIZZAZIONE GEOGRAFICO-AMMINISTRATIVA

LOCALIZZAZIONE GEOGRAFICO-AMMINISTRATIVA

Stato	Italia
Regione	Lombardia
Provincia	MI
Nome provincia	Milano
Codice Istat comune	015077
Comune	Cinisello Balsamo

COLLOCAZIONE SPECIFICA

Tipologia	villa
Qualificazione	gentilizia
Denominazione	Villa Ghirlanda Silva
Denominazione spazio viabilistico	via Frova, 10
Denominazione struttura conservativa - livello 1	Museo di Fotografia Contemporanea
Denominazione struttura conservativa - livello 2	archivio fotografico
Tipologia struttura conservativa	museo

ACCESSIBILITA' DEL BENE

Accessibilità	SI
---------------	----

UBICAZIONE

UBICAZIONE FOTO

Fondo	Corpi di reato
Sezione	CDR
Collocazione	archivio, opere di grande dimensione

INVENTARIO

Denominazione	elenco fornito dagli autori
Data	2018
Numero di inventario generale	17

STIMA

Stima	E 3.500
Data stima	2018
Motivazione della stima	valore fornito dagli autori

LUOGO E DATA DELLA RIPRESA

LOCALIZZAZIONE

Stato	Italia
Regione	Toscana
Provincia	FI
Comune	Firenze

Data	2010
DATAZIONE GENERICA	
Secolo	XXI
Frazione di secolo	inizio
DATAZIONE SPECIFICA	
Da	2010
A	2010
DEFINIZIONE CULTURALE	
AUTORE DELLA FOTOGRAFIA	
Autore/Nome scelto	Bonaventura, Tommaso
Dati anagrafici/estremi cronologici	1969-
Riferimento all'intervento	fotografo principale
Motivazione dell'attribuzione	comunicazione autore
Codice scheda autore	AUF-3g040-0000002
AUTORE DELLA FOTOGRAFIA	
Autore/Nome scelto	Imbriaco, Alessandro
Dati anagrafici/estremi cronologici	1980-
Riferimento all'intervento	fotografo principale
Motivazione dell'attribuzione	comunicazione autore
Codice scheda autore	AUF-3g040-0000001
AUTORE DELLA FOTOGRAFIA	
Autore/Nome scelto	Severo, Fabio
Dati anagrafici/estremi cronologici	1976-
Riferimento all'intervento	autore dei testi
Motivazione dell'attribuzione	comunicazione autore
Codice scheda autore	AUF-3g040-0000007
CRONOLOGIA	
CRONOLOGIA GENERICA	
Secolo	XXI
Frazione di secolo	inizio
CRONOLOGIA SPECIFICA	
Da	2010
A	2010
MOTIVAZIONE CRONOLOGIA	
Motivazione	comunicazione autore
PRODUZIONE E DIFFUSIONE	
INDICAZIONE DI EDIZIONE	
Denominazione attribuita	20° anniversario dell'AFIP (Associazione Fotografi Italiani Professionisti)
Specifiche denominazione	contenitore
DATI TECNICI	
Indicazione di colore	C
Materia e tecnica	stampa ink-jet / carta
Specifiche tecniche	montata su alluminio, cornice
MISURE	
Tipo misure	cornice
Unità di misura	mm.
Altezza	1015
Larghezza	1325
Validità	ca.

Formato	altro
Altri formati	1015 x 1325 mm

CONSERVAZIONE

STATO DI CONSERVAZIONE

Data	2019
Stato di conservazione	buono
Modalità di conservazione	apertura opera e pulizia vetro internamente (2018)

RESTAURI E ANALISI

RESTAURI

Data	2018
Descrizione intervento	vetro pulito internamente
Responsabile scientifico	Cerletti, Maddalena
Nome operatore	Cerletti, Maddalena

CONDIZIONE GIURIDICA E VINCOLI

ACQUISIZIONE

Tipo acquisizione	deposito
Nome	Bonaventura, Tommaso/ Imbriaco, Alessandro
Data acquisizione	2018
Luogo acquisizione	MI/ Cinisello Balsamo/ Villa Ghirlanda/ Museo di Fotografia Contemporanea/ via Frova, 10

CONDIZIONE GIURIDICA

Indicazione generica	proprietà privata
Indicazione specifica	Bonaventura, Tommaso/ Imbriaco, Alessandro

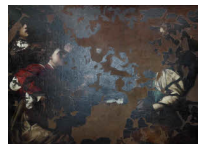
COPYRIGHT

Nome	Bonaventura, Tommaso/ Imbriaco, Alessandro
Indirizzo	© Tommaso Bonaventura e Alessandro Imbriaco - Museo di Fotografia Contemporanea, Milano-Cinisello Balsamo
Diritti d'autore	autore

FONTI E DOCUMENTI DI RIFERIMENTO

DOCUMENTAZIONE FOTOGRAFICA

Genere	documentazione allegata
Tipo	fotografia digitale colore
Codice identificativo	sup_3g040_0000224
Visibilità immagine	1
Percorso relativo del file	fondi\CDR
Nome del file	sup_3g040_0000224.jpg



MOSTRE

Titolo	Corpi di reato. Un'archeologia visiva dei fenomeni mafiosi nell'Italia contemporanea
Luogo, sede espositiva, data	Cinisello Balsamo (MI), Museo di Fotografia Contemporanea, 2018/04/25 - 2018/06/10
Specifiche	a cura di Matteo Balduzzi

ACCESSO AI DATI

SPECIFICHE DI ACCESSO AI DATI

Profilo di accesso	1
Motivazione	bene di proprietà privata

COMPILAZIONE

COMPILAZIONE

Data	2019
Nome	Cerletti, Maddalena
Referente scientifico	Cerletti, Maddalena
Funzionario responsabile	Guerci, Gabriella

AGGIORNAMENTO-REVISIONE

Data	2021
Nome	Cerletti, Maddalena

ANNOTAZIONI

Osservazioni	Verifica e standardizzazione dei campi relativi alla materia e tecnica e misure (paragrafo MT), campo CLFS-classificazione (2021) Scheda catalografica consegnata alla Regione Lombardia. bando 2019 Verifica e standardizzazione dei campi relativi alla datazione specifica e generica (2020)
--------------	---