



CODICI

Unità operativa	3g040
Numero scheda	253
Codice scheda	SUP-3g040-0000253
Visibilità scheda	3

RIFERIMENTO SCHEDA IMMAGINE

Codice IDK della scheda immagine	IMM-3g040-0000197
Codice visibilità scheda immagine	3
Tipo di scheda	F
Livello di ricerca	P

CODICE UNIVOCO

Codice regione	03
Numero di catalogo generale	02114454
Ente schedatore	R03/ Museo di Fotografia Contemporanea
Ente competente	S27

OGGETTO

OGGETTO

Definizione dell'oggetto	positivo
Natura biblioteconomica dell'oggetto	m
Originalità	originale

QUANTITA'

Numero oggetti/elementi	1
-------------------------	---

SOGGETTO

SOGGETTO

Identificazione	Corpi di reato. Palizzi Marina (Reggio di Calabria) - Abitazione della famiglia Fava - Sala da pranzo, interno: tavolo con sedie, credenza, lampadario
-----------------	--

TITOLO

Titolo proprio	Sala da pranzo della famiglia Fava, Palizzi Marina, Reggio Calabria, 2011
Specifiche titolo	degli autori

CLASSIFICAZIONE

Altra classificazione	reportage
Tipo classificazione	Classificazione per genere fotografico Archivi dell'Immagine - Regione Lombardia

CLASSIFICAZIONE

Altra classificazione	architettura
Tipo classificazione	Classificazione per genere fotografico Archivi dell'Immagine - Regione Lombardia

THESAURUS

Descrittore	architettura
Tipo thesaurus	Thesaurus AESS, Archivi dell'Immagine - Regione Lombardia

THESAURUS

Descrittore	interni
Tipo thesaurus	Thesaurus AESS, Archivi dell'Immagine - Regione Lombardia

THESAURUS

Descrittore	criminalità
Tipo thesaurus	Thesaurus AESS, Archivi dell'Immagine - Regione Lombardia

LOCALIZZAZIONE GEOGRAFICO-AMMINISTRATIVA

LOCALIZZAZIONE GEOGRAFICO-AMMINISTRATIVA

Stato	Italia
Regione	Lombardia
Provincia	MI
Nome provincia	Milano
Codice Istat comune	015077
Comune	Cinisello Balsamo

COLLOCAZIONE SPECIFICA

Tipologia	villa
Qualificazione	gentilizia
Denominazione	Villa Ghirlanda Silva
Denominazione spazio viabilistico	via Frova, 10
Denominazione struttura conservativa - livello 1	Museo di Fotografia Contemporanea
Denominazione struttura conservativa - livello 2	archivio fotografico
Tipologia struttura conservativa	museo

ACCESSIBILITA' DEL BENE

Accessibilità	SI
---------------	----

UBICAZIONE

UBICAZIONE FOTO

Fondo	Corpi di reato
Sezione	CDR
Collocazione	archivio, opere di grande dimensione

INVENTARIO

Denominazione	elenco fornito dagli autori
Data	2018
Numero di inventario generale	46

STIMA

Stima	E 500
Data stima	2018
Motivazione della stima	valore fornito dagli autori

LUOGO E DATA DELLA RIPRESA

LOCALIZZAZIONE

Stato	Italia
Regione	Calabria
Provincia	RC
Comune	Palizzi
Località	Palizzi Marina
Data	2011

DATAZIONE GENERICA

Secolo	XXI
Frazione di secolo	primo quarto

DATAZIONE SPECIFICA

Da 2011
A 2011

DEFINIZIONE CULTURALE

AUTORE DELLA FOTOGRAFIA

Autore/Nome scelto Bonaventura, Tommaso
Dati anagrafici/estremi cronologici 1969-
Riferimento all'intervento fotografo principale
Motivazione dell'attribuzione comunicazione autore
Codice scheda autore AUF-3g040-000002

AUTORE DELLA FOTOGRAFIA

Autore/Nome scelto Imbriaco, Alessandro
Dati anagrafici/estremi cronologici 1980-
Riferimento all'intervento fotografo principale
Motivazione dell'attribuzione comunicazione autore
Codice scheda autore AUF-3g040-000001

AUTORE DELLA FOTOGRAFIA

Autore/Nome scelto Severo, Fabio
Dati anagrafici/estremi cronologici 1976-
Riferimento all'intervento autore dei testi
Motivazione dell'attribuzione comunicazione autore
Codice scheda autore AUF-3g040-000007

CRONOLOGIA

CRONOLOGIA GENERICA

Secolo XXI
Frazione di secolo primo quarto

CRONOLOGIA SPECIFICA

Da 2012
A 2012

MOTIVAZIONE CRONOLOGIA

Motivazione comunicazione autore

PRODUZIONE E DIFFUSIONE

INDICAZIONE DI EDIZIONE

Denominazione attribuita 20° anniversario dell'AFIP (Associazione Fotografi Italiani Professionisti)
Specifiche denominazione contenitore

DATI TECNICI

Indicazione di colore C
Materia e tecnica stampa ink-jet / carta
Specifiche tecniche montata su alluminio, cornice

MISURE

Tipo misure cornice
Unità di misura mm.
Altezza 533
Larghezza 383
Validità ca.

MISURE

Tipo misure singola immagine
Unità di misura mm.
Altezza 188
Larghezza 244
Validità ca.

Formato	altro
Altri formati	533 x 383 mm

CONSERVAZIONE

STATO DI CONSERVAZIONE

Data	2019
Stato di conservazione	buono
Indicazioni specifiche	da verificare se presente condensa all'interno del vetro

CONDIZIONE GIURIDICA E VINCOLI

ACQUISIZIONE

Tipo acquisizione	deposito
Nome	Bonaventura, Tommaso/ Imbriaco, Alessandro
Data acquisizione	2018
Luogo acquisizione	MI/ Cinisello Balsamo/ Villa Ghirlanda/ Museo di Fotografia Contemporanea/ via Frova, 10

CONDIZIONE GIURIDICA

Indicazione generica	proprietà privata
Indicazione specifica	Bonaventura, Tommaso/ Imbriaco, Alessandro

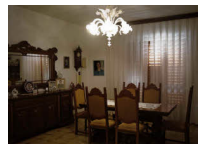
COPYRIGHT

Nome	Bonaventura, Tommaso/ Imbriaco, Alessandro
Indirizzo	© Tommaso Bonaventura e Alessandro Imbriaco - Museo di Fotografia Contemporanea, Milano-Cinisello Balsamo
Diritti d'autore	autore

FONTI E DOCUMENTI DI RIFERIMENTO

DOCUMENTAZIONE FOTOGRAFICA

Genere	documentazione allegata
Tipo	fotografia digitale colore
Codice identificativo	sup_3g040_0000253
Visibilità immagine	1
Percorso relativo del file	fondi\CDR
Nome del file	sup_3g040_0000253.jpg



ACCESSO AI DATI

SPECIFICHE DI ACCESSO AI DATI

Profilo di accesso	1
Motivazione	bene di proprietà privata

COMPILAZIONE

COMPILAZIONE

Data	2019
Nome	Cerletti, Maddalena
Referente scientifico	Cerletti, Maddalena
Funzionario responsabile	Guerci, Gabriella

AGGIORNAMENTO-REVISIONE

Data	2021
Nome	Cerletti, Maddalena

ANNOTAZIONI

Osservazioni	Verifica e standardizzazione dei campi relativi alla materia e tecnica e misure (paragrafo MT), campo CLFS-classificazione (2021) Scheda catalografica
--------------	--

consegnata alla Regione Lombardia. bando 2019 Verifica e standardizzazione dei campi relativi alla datazione specifica e generica (2020)