



## CODICI

Unità operativa	3g050
Numero scheda	22
Codice scheda	SUP-3g050-000022
Visibilità scheda	3

## RIFERIMENTO SCHEDA IMMAGINE

Codice IDK della scheda immagine	IMM-3g050-000022
Codice visibilità scheda immagine	3
Tipo di scheda	F
Livello di ricerca	P

## CODICE UNIVOCO

Codice regione	03
Numero di catalogo generale	02113562
Ente schedatore	R03/ Museo di Fotografia Contemporanea
Ente competente	S27

## OGGETTO

### OGGETTO

Definizione dell'oggetto	diapositiva
Natura biblioteconomica dell'oggetto	m
Originalità	originale

### QUANTITA'

Numero oggetti/elementi	1
-------------------------	---

## SOGGETTO

### SOGGETTO

Identificazione	Milano - Abitazione di Maria Callas: interno - Libreria - Poltrone - Ritratto di coppia : Maria Callas (cantante lirica) e il marito Giovanni Battista Meneghini
Nomi	Callas, Maria
Nomi	Meneghini, Giovan Battista

### TITOLO

Titolo attribuito	Maria Meneghini Callas
Specifiche titolo	del catalogatore

### CLASSIFICAZIONE

Altra classificazione	ritratto
Tipo classificazione	Classificazione per genere fotografico Archivi dell'Immagine - Regione Lombardia

### THESAURUS

Descrittore	biografia / ritratto
Tipo thesaurus	Thesaurus AESS, Archivi dell'Immagine - Regione Lombardia

### THESAURUS

Descrittore	interni
-------------	---------

Tipo thesaurus Thesaurus AESS, Archivi dell'Immagine - Regione Lombardia

#### **THESAURUS**

Descrittore abitazione

Tipo thesaurus Thesaurus AESS, Archivi dell'Immagine - Regione Lombardia

#### **THESAURUS**

Descrittore abbigliamento

Tipo thesaurus Thesaurus AESS, Archivi dell'Immagine - Regione Lombardia

#### **LOCALIZZAZIONE GEOGRAFICO-AMMINISTRATIVA**

##### **LOCALIZZAZIONE GEOGRAFICO-AMMINISTRATIVA**

Stato Italia  
Regione Lombardia  
Provincia MI  
Nome provincia Milano  
Codice Istat comune 015077  
Comune Cinisello Balsamo

##### **COLLOCAZIONE SPECIFICA**

Tipologia villa  
Qualificazione gentilizia  
Denominazione Villa Ghirlanda Silva  
Altra denominazione Museo di Fotografia Contemporanea  
Denominazione spazio viabilistico via Frova, 10  
Denominazione struttura Museo di Fotografia Contemporanea  
conservativa - livello 1  
Denominazione struttura archivio fotografico  
conservativa - livello 2  
Tipologia struttura conservativa museo  
Collocazione originaria NO

##### **ACCESSIBILITA' DEL BENE**

Accessibilità SI  
Specifiche su appuntamento

#### **ALTRE LOCALIZZAZIONI GEOGRAFICO-AMMINISTRATIVE**

Tipo di localizzazione luogo di provenienza

##### **LOCALIZZAZIONE GEOGRAFICO-AMMINISTRATIVA**

Stato Italia  
Regione Lombardia  
Provincia MI  
Comune Milano

##### **COLLOCAZIONE SPECIFICA**

Tipologia palazzo  
Qualificazione residenziale  
Denominazione spazio viabilistico Piazza del Tricolore, 2  
Denominazione struttura Archivio Federico Patellani  
conservativa - livello 1

##### **DATA**

Data uscita 2002

#### **ALTRE LOCALIZZAZIONI GEOGRAFICO-AMMINISTRATIVE**

Tipo di localizzazione luogo di deposito

##### **LOCALIZZAZIONE GEOGRAFICO-AMMINISTRATIVA**

Stato Italia  
Regione Lombardia

Provincia	MI
Comune	Milano

#### COLLOCAZIONE SPECIFICA

Tipologia	palazzo
Qualificazione	regionale
Denominazione	Direzione Generale Cultura - Regione Lombardia
Denominazione spazio viabilistico	Piazza IV Novembre, 5
Denominazione struttura conservativa - livello 1	Archivi dell'Immagine - Regione Lombardia

#### DATA

Data ingresso	1998
Data uscita	2002

#### UBICAZIONE

##### UBICAZIONE FOTO

Fondo	Federico Patellani
Sezione	PTL
Serie archivistica	PTL_POST_L
Collocazione	157572

#### INVENTARIO

Denominazione	Archivio Federico Patellani
Numero di inventario generale	157572

#### LUOGO E DATA DELLA RIPRESA

##### LOCALIZZAZIONE

Stato	Italia
Regione	Lombardia
Provincia	MI
Comune	Milano
Data	1957

#### DATAZIONE GENERICA

Secolo	XX
Frazione di secolo	metà

#### DATAZIONE SPECIFICA

Da	1957
A	1957

#### DEFINIZIONE CULTURALE

##### AUTORE DELLA FOTOGRAFIA

Autore/Nome scelto	Patellani, Federico
Dati anagrafici/estremi cronologici	1911-1977
Riferimento all'intervento	fotografo principale
Motivazione dell'attribuzione	contesto
Codice scheda autore	AUF-10120-0000101
Sigla per citazione	00000025

#### CRONOLOGIA

##### CRONOLOGIA GENERICA

Secolo	XX
Frazione di secolo	metà

##### CRONOLOGIA SPECIFICA

Da	1957
A	1957

## MOTIVAZIONE CRONOLOGIA

Motivazione documentazione  
Specifiche schede servizio Patellani

## DATI TECNICI

Indicazione di colore C  
Materia e tecnica pellicola in rullo diapositiva (acetato)

## MISURE

Tipo misure supporto primario  
Unità di misura mm.  
Altezza 60  
Larghezza 60  
Formato 6x6  
Altri formati 60 x 60 mm

## CONSERVAZIONE

### STATO DI CONSERVAZIONE

Data 2018  
Stato di conservazione discreto

## CONDIZIONE GIURIDICA E VINCOLI

### ACQUISIZIONE

Tipo acquisizione deposito  
Nome Regione Lombardia  
Data acquisizione 2002  
Luogo acquisizione MI/ Cinisello Balsamo/ Villa Ghirlanda/ Museo di Fotografia Contemporanea/ via Frova, 10

## CONDIZIONE GIURIDICA

Indicazione generica proprietà privata  
Indicazione specifica Patellani, Aldo  
Indirizzo MI/ Milano/ Piazza del Tricolore, 2

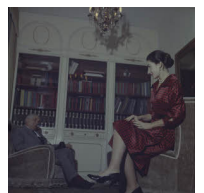
## COPYRIGHT

Nome Patellani, Aldo  
Indirizzo Federico Patellani © Archivio Federico Patellani - Regione Lombardia / Museo di Fotografia Contemporanea, Milano-Cinisello Balsamo  
Data di scadenza 2047  
Diritti d'autore eredi autore

## FONTI E DOCUMENTI DI RIFERIMENTO

### DOCUMENTAZIONE FOTOGRAFICA

Genere documentazione allegata  
Tipo fotografia digitale colore  
Codice identificativo sup\_3g050\_0000022  
Visibilità immagine 1  
Percorso relativo del file fondi\PTL  
Nome del file sup\_3g050\_0000022.jpg



## BIBLIOGRAFIA

Genere bibliografia specifica  
Titolo libro o rivista Bunte Illustrierte  
Luogo di edizione Monaco di Baviera

Codice scheda bibliografia 3g050-00004

## ACCESSO AI DATI

### SPECIFICHE DI ACCESSO AI DATI

Profilo di accesso 1  
Motivazione bene di proprietà privata

## COMPILAZIONE

### COMPILAZIONE

Data 2018  
Nome Cicalini, Giorgia  
Referente scientifico Cerletti, Maddalena  
Funzionario responsabile Guerci, Gabriella

### AGGIORNAMENTO-REVISIONE

Data 2020  
Nome Cerletti, Maddalena  
Referente scientifico Cerletti, Maddalena  
Funzionario responsabile Guerci, Gabriella

### AGGIORNAMENTO-REVISIONE

Data 2021  
Nome Cerletti, Maddalena

## ANNOTAZIONI

Osservazioni Verifica e standardizzazione dei campi relativi alla materia e tecnica e misure (paragrafo MT), campo CLFS-classificazione (2021) Scheda catalografica consegnata alla Regione Lombardia. aggiornati campi LC, LA, TU bando 2018 ATTENZIONE: da togliere in LA istanza con in PRCU piazza IV Novembre, 5 Verifica e standardizzazione dei campi relativi alla datazione specifica e generica (2020)