



## CODICI

Unità operativa	3g050
Numero scheda	107
Codice scheda	SUP-3g050-0000107
Visibilità scheda	3

## RIFERIMENTO SCHEDA IMMAGINE

Codice IDK della scheda immagine	IMM-3g050-0000107
Codice visibilità scheda immagine	3
Tipo di scheda	F
Livello di ricerca	P

## CODICE UNIVOCO

Codice regione	03
Numero di catalogo generale	02113646
Ente schedatore	R03/ Museo di Fotografia Contemporanea
Ente competente	S27

## OGGETTO

### OGGETTO

Definizione dell'oggetto	diapositiva
Natura biblioteconomica dell'oggetto	m
Originalità	originale

### QUANTITA'

Numero oggetti/elementi	1
-------------------------	---

## SOGGETTO

### SOGGETTO

Identificazione	Milano - Abitazione di Maria Callas: interno - Ritratto femminile di profilo: Maria Callas (cantante lirica) - Costume di scena Tosca - Tavolo - Candela
Nomi	Callas, Maria

### TITOLO

Titolo attribuito	Maria Meneghini Callas
Specifiche titolo	del catalogatore

### CLASSIFICAZIONE

Altra classificazione	ritratto
Tipo classificazione	Classificazione per genere fotografico Archivi dell'Immagine - Regione Lombardia

### THESAURUS

Descrittore	biografia / ritratto
Tipo thesaurus	Thesaurus AESS, Archivi dell'Immagine - Regione Lombardia

### THESAURUS

Descrittore	abbigliamento
Tipo thesaurus	Thesaurus AESS, Archivi dell'Immagine - Regione Lombardia

**THESAURUS**

Descrittore abitazione  
Tipo thesaurus Thesaurus AESS, Archivi dell'Immagine - Regione Lombardia

**THESAURUS**

Descrittore interni  
Tipo thesaurus Thesaurus AESS, Archivi dell'Immagine - Regione Lombardia

**LOCALIZZAZIONE GEOGRAFICO-AMMINISTRATIVA****LOCALIZZAZIONE GEOGRAFICO-AMMINISTRATIVA**

Stato Italia  
Regione Lombardia  
Provincia MI  
Nome provincia Milano  
Codice Istat comune 015077  
Comune Cinisello Balsamo

**COLLOCAZIONE SPECIFICA**

Tipologia villa  
Qualificazione gentilizia  
Denominazione Villa Ghirlanda Silva  
Altra denominazione Museo di Fotografia Contemporanea  
Denominazione spazio viabilistico via Frova, 10  
Denominazione struttura Museo di Fotografia Contemporanea  
conservativa - livello 1  
Denominazione struttura archivio fotografico  
conservativa - livello 2  
Tipologia struttura conservativa museo  
Collocazione originaria NO

**ACCESSIBILITA' DEL BENE**

Accessibilità SI  
Specifiche su appuntamento

**ALTRE LOCALIZZAZIONI GEOGRAFICO-AMMINISTRATIVE**

Tipo di localizzazione luogo di provenienza

**LOCALIZZAZIONE GEOGRAFICO-AMMINISTRATIVA**

Stato Italia  
Regione Lombardia  
Provincia MI  
Comune Milano

**COLLOCAZIONE SPECIFICA**

Tipologia palazzo  
Qualificazione residenziale  
Denominazione spazio viabilistico Piazza del Tricolore, 2  
Denominazione struttura Archivio Federico Patellani  
conservativa - livello 1

**DATA**

Data uscita 2002

**ALTRE LOCALIZZAZIONI GEOGRAFICO-AMMINISTRATIVE**

Tipo di localizzazione luogo di deposito

**LOCALIZZAZIONE GEOGRAFICO-AMMINISTRATIVA**

Stato Italia  
Regione Lombardia  
Provincia MI

Comune Milano

#### COLLOCAZIONE SPECIFICA

Tipologia palazzo  
Qualificazione regionale  
Denominazione Direzione Generale Cultura - Regione Lombardia  
Denominazione spazio viabilistico Piazza IV Novembre, 5  
Denominazione struttura Archivi dell'Immagine - Regione Lombardia  
conservativa - livello 1

#### DATA

Data ingresso 1998  
Data uscita 2002

#### UBICAZIONE

##### UBICAZIONE FOTO

Fondo Federico Patellani  
Sezione PTL  
Serie archivistica PTL\_POST\_L  
Collocazione 116823

#### INVENTARIO

Numero di inventario generale 116823

#### LUOGO E DATA DELLA RIPRESA

##### LOCALIZZAZIONE

Stato Italia  
Regione Lombardia  
Provincia MI  
Comune Milano  
Data 1957

#### DATAZIONE GENERICA

Secolo XX  
Frazione di secolo metà

#### DATAZIONE SPECIFICA

Da 1957  
A 1957

#### DEFINIZIONE CULTURALE

##### AUTORE DELLA FOTOGRAFIA

Autore/Nome scelto Patellani, Federico  
Dati anagrafici/estremi cronologici 1911-1977  
Riferimento all'intervento fotografo principale  
Motivazione dell'attribuzione contesto  
Codice scheda autore AUF-10120-0000101  
Sigla per citazione 00000025

#### CRONOLOGIA

##### CRONOLOGIA GENERICA

Secolo XX  
Frazione di secolo metà

##### CRONOLOGIA SPECIFICA

Da 1957  
A 1957

#### MOTIVAZIONE CRONOLOGIA

Motivazione documentazione

Specifiche schede servizio Patellani

## DATI TECNICI

Indicazione di colore C  
Materia e tecnica gelatina bromuro d'argento/pellicola in rullo diapositiva (acetato)

## MISURE

Tipo misure supporto primario  
Unità di misura mm.  
Altezza 60  
Larghezza 60  
Formato 6x6  
Altri formati 60 x 60 mm

## CONSERVAZIONE

### STATO DI CONSERVAZIONE

Data 2018  
Stato di conservazione discreto

## CONDIZIONE GIURIDICA E VINCOLI

### ACQUISIZIONE

Tipo acquisizione deposito  
Nome Regione Lombardia  
Data acquisizione 2002  
Luogo acquisizione MI/ Cinisello Balsamo/ Villa Ghirlanda/ Museo di Fotografia Contemporanea/ via Frova, 10

### CONDIZIONE GIURIDICA

Indicazione generica proprietà privata  
Indicazione specifica Patellani, Aldo  
Indirizzo MI/ Milano/ Piazza del Tricolore, 2

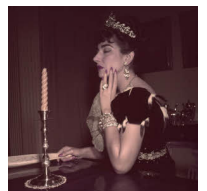
### COPYRIGHT

Nome Patellani, Aldo  
Indirizzo Federico Patellani © Archivio Federico Patellani - Regione Lombardia / Museo di Fotografia Contemporanea, Milano-Cinisello Balsamo  
Data di scadenza 2047  
Diritti d'autore eredi autore

## FONTI E DOCUMENTI DI RIFERIMENTO

### DOCUMENTAZIONE FOTOGRAFICA

Genere documentazione allegata  
Tipo fotografia digitale colore  
Codice identificativo sup\_3g050\_0000107  
Visibilità immagine 1  
Percorso relativo del file fondi\PTL  
Nome del file sup\_3g050\_0000107.jpg



## ACCESSO AI DATI

### SPECIFICHE DI ACCESSO AI DATI

Profilo di accesso 1  
Motivazione bene di proprietà privata

## COMPILAZIONE

## COMPILAZIONE

Data	2018
Nome	Cicalini, Giorgia
Referente scientifico	Cerletti, Maddalena
Funzionario responsabile	Guerci, Gabriella

## AGGIORNAMENTO-REVISIONE

Data	2020
Nome	Cerletti, Maddalena
Referente scientifico	Cerletti, Maddalena
Funzionario responsabile	Guerci, Gabriella

## AGGIORNAMENTO-REVISIONE

Data	2021
Nome	Cerletti, Maddalena

## ANNOTAZIONI

Osservazioni	Verifica e standardizzazione dei campi relativi alla materia e tecnica e misure (paragrafo MT), campo CLFS-classificazione (2021) Scheda catalografica consegnata alla Regione Lombardia. aggiornati campi LC, LA, TU bando 2018 ATTENZIONE: da togliere in LA istanza con in PRCU piazza IV Novembre, 5 Verifica e standardizzazione dei campi relativi alla datazione specifica e generica (2020)
--------------	---