



CODICI

Unità operativa	3g050
Numero scheda	681
Codice scheda	SUP-3g050-0000681
Visibilità scheda	3

RIFERIMENTO SCHEDA IMMAGINE

Codice IDK della scheda immagine	IMM-3g050-0000639
Codice visibilità scheda immagine	3
Tipo di scheda	F
Livello di ricerca	P

CODICE UNIVOCO

Codice regione	03
Numero di catalogo generale	02114810
Ente schedatore	R03/ Museo di Fotografia Contemporanea
Ente competente	S27

RELAZIONI

RELAZIONI CON ALTRI BENI

Tipo relazione	correlazione
Tipo scheda	F
Codice bene	0302114809
Codice IDK della scheda correlata	SUP-3g050-0000680

OGGETTO

OGGETTO

Definizione dell'oggetto	positivo
Natura biblioteconomica dell'oggetto	m
Originalità	originale

QUANTITA'

Numero oggetti/elementi	1
-------------------------	---

SOGGETTO

SOGGETTO

Identificazione	Check in': Rare find' Best for Budget Travelling. Torino - Abitazione: interno - Divano
Indicazioni sul soggetto	Dittico con IMM-3g050-0000638

TITOLO

Titolo proprio	Check in'. Rare find' Best for Budget Travelling
Specifiche titolo	dell'autore, comunicazione 2018

CLASSIFICAZIONE

Altra classificazione	reportage
-----------------------	-----------

Tipo classificazione Classificazione per genere fotografico Archivi dell'Immagine - Regione Lombardia

CLASSIFICAZIONE

Altra classificazione foto di oggetti

Tipo classificazione Classificazione per genere fotografico Archivi dell'Immagine - Regione Lombardia

THESAURUS

Descrittore abitazione

Tipo thesaurus Thesaurus AESS, Archivi dell'Immagine - Regione Lombardia

THESAURUS

Descrittore arredamento

Tipo thesaurus Thesaurus AESS, Archivi dell'Immagine - Regione Lombardia

LOCALIZZAZIONE GEOGRAFICO-AMMINISTRATIVA

LOCALIZZAZIONE GEOGRAFICO-AMMINISTRATIVA

Stato Italia

Regione Lombardia

Provincia MI

Nome provincia Milano

Codice Istat comune 015077

Comune Cinisello Balsamo

COLLOCAZIONE SPECIFICA

Tipologia villa

Qualificazione gentilizia

Denominazione Villa Ghirlanda Silva

Denominazione spazio viabilistico via Frova, 10

Denominazione struttura Museo di Fotografia Contemporanea

conservativa - livello 1

Denominazione struttura archivio fotografico

conservativa - livello 2

Tipologia struttura conservativa museo

Collocazione originaria SI

ACCESSIBILITA' DEL BENE

Accessibilità SI

UBICAZIONE

UBICAZIONE FOTO

Fondo Abitare

Sezione ABT

Serie archivistica CIRILLI_Check in'

Sottoserie archivistica Rare find

Collocazione compattabile

INVENTARIO

Denominazione codice attribuito dall'autore

Data 2018

Numero di inventario generale B9

LUOGO E DATA DELLA RIPRESA

LOCALIZZAZIONE

Stato Italia

Regione Piemonte

Provincia TO

Comune Torino

Data 2018

DATAZIONE GENERICA

Secolo	XXI
Frazione di secolo	primo quarto
DATAZIONE SPECIFICA	
Da	2018
A	2018
DEFINIZIONE CULTURALE	
AUTORE DELLA FOTOGRAFIA	
Autore/Nome scelto	Cirilli, Francesca
Dati anagrafici/estremi cronologici	1982-
Riferimento all'intervento	fotografo principale
Motivazione dell'attribuzione	committenza
Codice scheda autore	AUF-3g050-0000001
CRONOLOGIA	
CRONOLOGIA GENERICA	
Secolo	XXI
Frazione di secolo	primo quarto
CRONOLOGIA SPECIFICA	
Da	2018
A	2018
MOTIVAZIONE CRONOLOGIA	
Motivazione	documentazione
Specifiche	data committenza
PRODUZIONE E DIFFUSIONE	
RESPONSABILITA'	
Ente collettivo/Nome scelto	MIBACT
Riferimento al ruolo	committente
Circostanza	bando pubblico "Abitare" ideato e promosso dal Museo di Fotografia Contemporanea
Data	2018
Motivazione dell'attribuzione	documentazione
RESPONSABILITA'	
Ente collettivo/Nome scelto	Triennale di Milano
Riferimento al ruolo	committente
Circostanza	bando pubblico "Abitare" ideato e promosso dal Museo di Fotografia Contemporanea
Data	2018
Motivazione dell'attribuzione	documentazione
RESPONSABILITA'	
Ente collettivo/Nome scelto	Fondazione Museo di Fotografia Contemporanea
Riferimento al ruolo	committente
Circostanza	bando pubblico "Abitare" ideato e promosso dal Museo di Fotografia Contemporanea
Data	2018
Motivazione dell'attribuzione	documentazione
DATI TECNICI	
Indicazione di colore	C
Materia e tecnica	stampa ink-jet / carta
Specifiche tecniche	stampa inkjet su carta fine art Fowa Ernst rag silk satin 305 gr baryta 100% cotone
MISURE	
Tipo misure	immagine visibile

Unità di misura	mm.
Altezza	442
Larghezza	292
Validità	ca.

MISURE

Tipo misure	cornice
Unità di misura	mm.
Altezza	460
Larghezza	310
Validità	ca.
Formato	35x45
Altri formati	460 x 310 mm

DATI ANALITICI

ISCRIZIONI

Classe di appartenenza	inventariale
Tecnica di scrittura	a matita
Posizione	cornice: verso: in alto a destra
Trascrizione	B9

STEMMI/MARCHI/TIMBRI

Classe di appartenenza	etichetta
Identificazione	Zamorani
Posizione	cornice: verso: in basso al centro
Descrizione	Etichetta con l'indirizzo del cornicciaio: "Zamorani. Corso San Maurizio, 25 Torino (interno cortile) info@zamorani.com 011-8125700"

CONSERVAZIONE

STATO DI CONSERVAZIONE

Data	2019
Stato di conservazione	buono

CONDIZIONE GIURIDICA E VINCOLI

ACQUISIZIONE

Tipo acquisizione	committenza
Nome	Cirilli, Francesca
Data acquisizione	2018
Luogo acquisizione	MI/ Cinisello Balsamo/ Villa Ghirlanda/ Museo di Fotografia Contemporanea/ via Frova, 10

CONDIZIONE GIURIDICA

Indicazione generica	proprietà privata
Indicazione specifica	Fondazione Museo di Fotografia Contemporanea
Indirizzo	MI/ Cinisello Balsamo/ Via Frova, 10

COPYRIGHT

Nome	Cirilli, Francesca
Diritti d'autore	autore

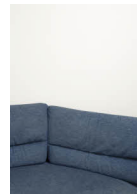
FONTI E DOCUMENTI DI RIFERIMENTO

DOCUMENTAZIONE FOTOGRAFICA

Genere	documentazione allegata
Tipo	fotografia digitale colore
Codice identificativo	B9_sup_3g050_0000681
Visibilità immagine	1
Percorso relativo del file	fondi\ABT

Nome del file

B9_sup_3g050_0000681.jpg



MOSTRE

Titolo Abitanti. Sette sguardi sull'Italia di oggi
Luogo, sede espositiva, data Milano (MI), La Triennale, 2018/06/09 - 2018/09/09

ACCESSO AI DATI

SPECIFICHE DI ACCESSO AI DATI

Profilo di accesso 1
Motivazione bene di proprietà privata

COMPILAZIONE

COMPILAZIONE

Data 2019
Nome Cicalini, Giorgia
Referente scientifico Cerletti, Maddalena
Funzionario responsabile Guerci, Gabriella

AGGIORNAMENTO-REVISIONE

Data 2021
Nome Cerletti, Maddalena

ANNOTAZIONI

Osservazioni Verifica e standardizzazione dei campi relativi alla materia e tecnica e misure (paragrafo MT), campo CLFS-classificazione (2021) Scheda catalografica consegnata alla Regione Lombardia. bando 2019 Verifica e standardizzazione dei campi relativi alla datazione specifica e generica (2020)