



## CODICI

Unità operativa	3g050
Numero scheda	709
Codice scheda	SUP-3g050-0000709
Visibilità scheda	3

## RIFERIMENTO SCHEDA IMMAGINE

Codice IDK della scheda immagine	IMM-3g050-0000667
Codice visibilità scheda immagine	3
Tipo di scheda	F
Livello di ricerca	P

## CODICE UNIVOCO

Codice regione	03
Numero di catalogo generale	02114841
Ente schedatore	R03/ Museo di Fotografia Contemporanea
Ente competente	S27

## RELAZIONI

### RELAZIONI CON ALTRI BENI

Tipo relazione	correlazione
Tipo scheda	F
Codice bene	0302114840
Codice IDK della scheda correlata	SUP-3g050-0000708

## OGGETTO

### OGGETTO

Definizione dell'oggetto	positivo
Natura biblioteconomica dell'oggetto	m
Originalità	originale

### QUANTITA'

Numero oggetti/elementi	1
-------------------------	---

## SOGGETTO

### SOGGETTO

Identificazione	Check in': Jlicilandia's home. Torino - Abitazione: interno - Bambola in sacchetto di plastica - Coperte
Indicazioni sul soggetto	Dittico con SUP-3g050-0000708

### TITOLO

Titolo proprio	Check in'. Jlicilandia's home
Specifiche titolo	dell'autore, comunicazione 2018

## CLASSIFICAZIONE

Altra classificazione	reportage
-----------------------	-----------

Tipo classificazione Classificazione per genere fotografico Archivi dell'Immagine - Regione Lombardia

#### **CLASSIFICAZIONE**

Altra classificazione foto di oggetti

Tipo classificazione Classificazione per genere fotografico Archivi dell'Immagine - Regione Lombardia

#### **THESAURUS**

Descrittore abitazione

Tipo thesaurus Thesaurus AESS, Archivi dell'Immagine - Regione Lombardia

#### **THESAURUS**

Descrittore arredamento

Tipo thesaurus Thesaurus AESS, Archivi dell'Immagine - Regione Lombardia

#### **LOCALIZZAZIONE GEOGRAFICO-AMMINISTRATIVA**

##### **LOCALIZZAZIONE GEOGRAFICO-AMMINISTRATIVA**

Stato Italia

Regione Lombardia

Provincia MI

Nome provincia Milano

Codice Istat comune 015077

Comune Cinisello Balsamo

#### **COLLOCAZIONE SPECIFICA**

Tipologia villa

Qualificazione gentilizia

Denominazione Villa Ghirlanda Silva

Denominazione spazio viabilistico via Frova, 10

Denominazione struttura Museo di Fotografia Contemporanea

conservativa - livello 1

Denominazione struttura archivio fotografico

conservativa - livello 2

Tipologia struttura conservativa museo

Collocazione originaria SI

#### **ACCESSIBILITA' DEL BENE**

Accessibilità SI

#### **UBICAZIONE**

##### **UBICAZIONE FOTO**

Fondo Abitare

Sezione ABT

Serie archivistica CIRILLI\_Check in'

Sottoserie archivistica Jlicilandia's home

Insieme PNRR

Collocazione compattabile

#### **INVENTARIO**

Denominazione codice attribuito dall'autore

Data 2018

Numero di inventario generale E6

#### **LUOGO E DATA DELLA RIPRESA**

##### **LOCALIZZAZIONE**

Stato Italia

Regione Piemonte

Provincia TO

Comune Torino

Data 2018

<b>DATAZIONE GENERICA</b>	
Secolo	XXI
Frazione di secolo	primo quarto
<b>DATAZIONE SPECIFICA</b>	
Da	2018
A	2018
<b>DEFINIZIONE CULTURALE</b>	
<b>AUTORE DELLA FOTOGRAFIA</b>	
Autore/Nome scelto	Cirilli, Francesca
Dati anagrafici/estremi cronologici	1982-
Riferimento all'intervento	fotografo principale
Motivazione dell'attribuzione	committenza
Codice scheda autore	AUF-3g050-0000001
<b>CRONOLOGIA</b>	
<b>CRONOLOGIA GENERICA</b>	
Secolo	XXI
Frazione di secolo	primo quarto
<b>CRONOLOGIA SPECIFICA</b>	
Da	2018
A	2018
<b>MOTIVAZIONE CRONOLOGIA</b>	
Motivazione	documentazione
Specifiche	data committenza
<b>PRODUZIONE E DIFFUSIONE</b>	
<b>RESPONSABILITA'</b>	
Ente collettivo/Nome scelto	MIBACT
Riferimento al ruolo	committente
Circostanza	bando pubblico "Abitare" ideato e promosso dal Museo di Fotografia Contemporanea
Data	2018
Motivazione dell'attribuzione	documentazione
<b>RESPONSABILITA'</b>	
Ente collettivo/Nome scelto	Triennale di Milano
Riferimento al ruolo	committente
Circostanza	bando pubblico "Abitare" ideato e promosso dal Museo di Fotografia Contemporanea
Data	2018
Motivazione dell'attribuzione	documentazione
<b>RESPONSABILITA'</b>	
Ente collettivo/Nome scelto	Fondazione Museo di Fotografia Contemporanea
Riferimento al ruolo	committente
Circostanza	bando pubblico "Abitare" ideato e promosso dal Museo di Fotografia Contemporanea
Data	2018
Motivazione dell'attribuzione	documentazione
<b>DATI TECNICI</b>	
Indicazione di colore	C
Materia e tecnica	stampa ink-jet / carta
Specifiche tecniche	stampa inkjet su carta fine art Fowa Ernst rag silk satin 305 gr baryta 100% cotone
<b>MISURE</b>	

Tipo misure	immagine visibile
Unità di misura	mm.
Altezza	442
Larghezza	292
Validità	ca.

#### MISURE

Tipo misure	cornice
Unità di misura	mm.
Altezza	460
Larghezza	310
Validità	ca.
Formato	35x45
Altri formati	460 x 310 mm

#### DATI ANALITICI

##### ISCRIZIONI

Classe di appartenenza	inventariale
Tecnica di scrittura	a matita
Posizione	cornice: verso: in alto a destra
Trascrizione	E6

##### STEMMI/MARCHI/TIMBRI

Classe di appartenenza	etichetta
Identificazione	Zamorani
Posizione	cornice: verso: in basso al centro
Descrizione	etichetta con l'indirizzo del corniciario: "Zamorani.   Corso San Maurizio, 25 Torino   (interno cortile)   info@zamorani.com   011-8125700"

#### CONSERVAZIONE

##### STATO DI CONSERVAZIONE

Data	2019
Stato di conservazione	buono

#### CONDIZIONE GIURIDICA E VINCOLI

##### ACQUISIZIONE

Tipo acquisizione	committenza
Nome	Cirilli, Francesca
Data acquisizione	2018
Luogo acquisizione	MI/ Cinisello Balsamo/ Villa Ghirlanda/ Museo di Fotografia Contemporanea/ via Frova, 10

##### CONDIZIONE GIURIDICA

Indicazione generica	proprietà privata
Indicazione specifica	Fondazione Museo di Fotografia Contemporanea
Indirizzo	MI/ Cinisello Balsamo/ Villa Ghirlanda/ Museo di Fotografia Contemporanea/ via Frova, 10

##### COPYRIGHT

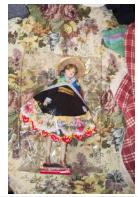
Nome	Cirilli, Francesca
Indirizzo	© Francesca Cirilli - Museo di Fotografia Contemporanea, Milano-Cinisello Balsamo
Diritti d'autore	autore

#### FONTI E DOCUMENTI DI RIFERIMENTO

##### DOCUMENTAZIONE FOTOGRAFICA

Genere	documentazione allegata
Tipo	fotografia digitale colore

Codice identificativo	E6_sup_3g050_0000709
Visibilità immagine	1
Percorso relativo del file	fondi\ABT
Nome del file	E6_sup_3g050_0000709.jpg



#### **MOSTRE**

Titolo	Abitanti. Sette sguardi sull'Italia di oggi
Luogo, sede espositiva, data	Milano (MI), La Triennale, 2018/06/09 - 2018/09/09

#### **ACCESSO AI DATI**

##### **SPECIFICHE DI ACCESSO AI DATI**

Profilo di accesso	1
Motivazione	bene di proprietà privata

#### **COMPILAZIONE**

##### **COMPILAZIONE**

Data	2019
Nome	Cicalini, Giorgia
Referente scientifico	Cerletti, Maddalena
Funzionario responsabile	Guerci, Gabriella

##### **AGGIORNAMENTO-REVISIONE**

Data	2021
Nome	Cerletti, Maddalena

#### **ANNOTAZIONI**

Osservazioni	Verifica e standardizzazione dei campi relativi alla materia e tecnica e misure (paragrafo MT), campo CLFS-classificazione (2021) Scheda catalografica consegnata alla Regione Lombardia. bando 2019 Verifica e standardizzazione dei campi relativi alla datazione specifica e generica (2020)
--------------	---