

CODICI

Unità operativa	3g050
Numero scheda	717
Codice scheda	SUP-3g050-0000717
Visibilità scheda	3

RIFERIMENTO SCHEDA IMMAGINE

Codice IDK della scheda immagine	IMM-3g050-0000675
Codice visibilità scheda immagine	3
Tipo di scheda	F
Livello di ricerca	P

CODICE UNIVOCO

Codice regione	03
Numero di catalogo generale	02114850
Ente schedatore	R03/ Museo di Fotografia Contemporanea
Ente competente	S27

OGGETTO

OGGETTO

Definizione dell'oggetto	positivo
Natura biblioteconomica dell'oggetto	m
Originalità	originale

QUANTITA'

Numero oggetti/elementi	1
-------------------------	---

SOGGETTO

SOGGETTO

Identificazione	Check in': Silenzio e colore nel cuore di Torino. Torino - Abitazione: interno - Lenzuola in borsa di plastica appoggiata su sedia con rotelle - Lampada e ciabatta elettrica su scrivania
-----------------	--

TITOLO

Titolo proprio	Check in'. Silenzio e colore nel cuore di Torino
Specifiche titolo	dell'autore, comunicazione 2018

CLASSIFICAZIONE

Altra classificazione	reportage
Tipo classificazione	Classificazione per genere fotografico Archivi dell'Immagine - Regione Lombardia

CLASSIFICAZIONE

Altra classificazione	foto di oggetti
Tipo classificazione	Classificazione per genere fotografico Archivi dell'Immagine - Regione Lombardia

THESAURUS

Descrittore	abitazione
Tipo thesaurus	Thesaurus AESS, Archivi dell'Immagine - Regione Lombardia

THESAURUS

Descrittore arredamento
Tipo thesaurus Thesaurus AESS, Archivi dell'Immagine - Regione Lombardia

LOCALIZZAZIONE GEOGRAFICO-AMMINISTRATIVA

LOCALIZZAZIONE GEOGRAFICO-AMMINISTRATIVA

Stato Italia
Regione Lombardia
Provincia MI
Nome provincia Milano
Codice Istat comune 015077
Comune Cinisello Balsamo

COLLOCAZIONE SPECIFICA

Tipologia villa
Qualificazione gentilizia
Denominazione Villa Ghirlanda Silva
Denominazione spazio viabilistico via Frova, 10
Denominazione struttura conservativa - livello 1 Museo di Fotografia Contemporanea
Denominazione struttura conservativa - livello 2 archivio fotografico
Tipologia struttura conservativa museo
Collocazione originaria SI

ACCESSIBILITA' DEL BENE

Accessibilità SI

UBICAZIONE

UBICAZIONE FOTO

Fondo Abitare
Sezione ABT
Serie archivistica CIRILLI_Check in'
Sottoserie archivistica Silenzio e colore
Collocazione compattabile

INVENTARIO

Denominazione codice attribuito dall'autore
Data 2018
Numero di inventario generale F3

LUOGO E DATA DELLA RIPRESA

LOCALIZZAZIONE

Stato Italia
Regione Piemonte
Provincia TO
Comune Torino
Data 2018

DATAZIONE GENERICA

Secolo XXI
Frazione di secolo primo quarto

DATAZIONE SPECIFICA

Da 2018
A 2018

DEFINIZIONE CULTURALE

AUTORE DELLA FOTOGRAFIA

Autore/Nome scelto	Cirilli, Francesca
Dati anagrafici/estremi cronologici	1982-
Riferimento all'intervento	fotografo principale
Motivazione dell'attribuzione	committenza
Codice scheda autore	AUF-3g050-0000001

CRONOLOGIA

CRONOLOGIA GENERICA

Secolo	XXI
Frazione di secolo	primo quarto

CRONOLOGIA SPECIFICA

Da	2018
A	2018

MOTIVAZIONE CRONOLOGIA

Motivazione	documentazione
Specifiche	data committenza

PRODUZIONE E DIFFUSIONE

RESPONSABILITA'

Ente collettivo/Nome scelto	MIBACT
Riferimento al ruolo	committente
Circostanza	bando pubblico "Abitare" ideato e promosso dal Museo di Fotografia Contemporanea
Data	2018
Motivazione dell'attribuzione	documentazione

RESPONSABILITA'

Ente collettivo/Nome scelto	Triennale di Milano
Riferimento al ruolo	committente
Circostanza	bando pubblico "Abitare" ideato e promosso dal Museo di Fotografia Contemporanea
Data	2018
Motivazione dell'attribuzione	documentazione

RESPONSABILITA'

Ente collettivo/Nome scelto	Fondazione Museo di Fotografia Contemporanea
Riferimento al ruolo	committente
Circostanza	bando pubblico "Abitare" ideato e promosso dal Museo di Fotografia Contemporanea
Data	2018
Motivazione dell'attribuzione	documentazione

DATI TECNICI

Indicazione di colore	C
Materia e tecnica	stampa ink-jet / carta
Specifiche tecniche	stampa inkjet su carta fine art Fowa Ernst rag silk satin 305 gr baryta 100% cotone

MISURE

Tipo misure	immagine visibile
Unità di misura	mm.
Altezza	292
Larghezza	192
Validità	ca.

MISURE

Tipo misure	cornice
Unità di misura	mm.
Altezza	310

Larghezza	210
Validità	ca.
Formato	21x30
Altri formati	310 x 210 mm

DATI ANALITICI

ISCRIZIONI

Classe di appartenenza	inventariale
Tecnica di scrittura	a matita
Posizione	cornice: verso: in alto a destra
Trascrizione	F3

STEMMI/MARCHI/TIMBRI

Classe di appartenenza	etichetta
Identificazione	Zamorani
Posizione	cornice: verso: in basso al centro
Descrizione	Etichetta con l'indirizzo del corniciaio: "Zamorani. Corso San Maurizio, 25 Torino (interno cortile) info@zamorani.com 011-8125700"

CONSERVAZIONE

STATO DI CONSERVAZIONE

Data	2019
Stato di conservazione	buono

CONDIZIONE GIURIDICA E VINCOLI

ACQUISIZIONE

Tipo acquisizione	committenza
Nome	Cirilli, Francesca
Data acquisizione	2018
Luogo acquisizione	MI/ Cinisello Balsamo/ Villa Ghirlanda/ Museo di Fotografia Contemporanea/ via Frova, 10

CONDIZIONE GIURIDICA

Indicazione generica	proprietà privata
Indicazione specifica	Fondazione Museo di Fotografia Contemporanea
Indirizzo	MI/ Cinisello Balsamo/ Via Frova, 10

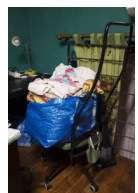
COPYRIGHT

Nome	Cirilli, Francesca
Diritti d'autore	autore

FONTI E DOCUMENTI DI RIFERIMENTO

DOCUMENTAZIONE FOTOGRAFICA

Genere	documentazione allegata
Tipo	fotografia digitale colore
Codice identificativo	F3_sup_3g050_0000717
Visibilità immagine	1
Percorso relativo del file	fondi\ABT
Nome del file	F3_sup_3g050_0000717.jpg



MOSTRE

Titolo	Abitanti. Sette sguardi sull'Italia di oggi
Luogo, sede espositiva, data	Milano (MI), La Triennale, 2018/06/09 - 2018/09/09

ACCESSO AI DATI

SPECIFICHE DI ACCESSO AI DATI

Profilo di accesso	1
Motivazione	bene di proprietà privata

COMPILAZIONE**COMPILAZIONE**

Data	2019
Nome	Cicalini, Giorgia
Referente scientifico	Cerletti, Maddalena
Funzionario responsabile	Guerci, Gabriella

AGGIORNAMENTO-REVISIONE

Data	2021
Nome	Cerletti, Maddalena

ANNOTAZIONI

Osservazioni	Verifica e standardizzazione dei campi relativi alla materia e tecnica e misure (paragrafo MT), campo CLFS-classificazione (2021) Scheda catalografica consegnata alla Regione Lombardia. bando 2019 Verifica e standardizzazione dei campi relativi alla datazione specifica e generica (2020)
--------------	---