

CODICI

Unità operativa	3g050
Numero scheda	722
Codice scheda	SUP-3g050-0000722
Visibilità scheda	3

RIFERIMENTO SCHEDA IMMAGINE

Codice IDK della scheda immagine	IMM-3g050-0000680
Codice visibilità scheda immagine	3
Tipo di scheda	F
Livello di ricerca	P

CODICE UNIVOCO

Codice regione	03
Numero di catalogo generale	02114855
Ente schedatore	R03/ Museo di Fotografia Contemporanea
Ente competente	S27

OGGETTO

OGGETTO

Definizione dell'oggetto	positivo
Natura biblioteconomica dell'oggetto	m
Originalità	originale

QUANTITA'

Numero oggetti/elementi	1
-------------------------	---

SOGGETTO

SOGGETTO

Identificazione	Check in': Silenzio e colore nel cuore di Torino. Torino - Abitazione: interno - Parquet - Tappeto - Piuma
-----------------	--

TITOLO

Titolo proprio	Check in'. Silenzio e colore nel cuore di Torino
Specifiche titolo	dell'autore, comunicazione 2018

CLASSIFICAZIONE

Altra classificazione	reportage
Tipo classificazione	Classificazione per genere fotografico Archivi dell'Immagine - Regione Lombardia

THESAURUS

Descrittore	abitazione
Tipo thesaurus	Thesaurus AESS, Archivi dell'Immagine - Regione Lombardia

THESAURUS

Descrittore	arredamento
Tipo thesaurus	Thesaurus AESS, Archivi dell'Immagine - Regione Lombardia

LOCALIZZAZIONE GEOGRAFICO-AMMINISTRATIVA

LOCALIZZAZIONE GEOGRAFICO-AMMINISTRATIVA

Stato	Italia
Regione	Lombardia
Provincia	MI
Nome provincia	Milano
Codice Istat comune	015077
Comune	Cinisello Balsamo

COLLOCAZIONE SPECIFICA

Tipologia	villa
Qualificazione	gentilizia
Denominazione	Villa Ghirlanda Silva
Denominazione spazio viabilistico	via Frova, 10
Denominazione struttura conservativa - livello 1	Museo di Fotografia Contemporanea
Denominazione struttura conservativa - livello 2	archivio fotografico
Tipologia struttura conservativa	museo
Collocazione originaria	SI

ACCESSIBILITA' DEL BENE

Accessibilità	SI
---------------	----

UBICAZIONE

UBICAZIONE FOTO

Fondo	Abitare
Sezione	ABT
Serie archivistica	CIRILLI_Check in'
Sottoserie archivistica	Silenzio e colore
Insieme	PNRR
Collocazione	compattabile

INVENTARIO

Denominazione	codice attribuito dall'autore
Data	2018
Numero di inventario generale	F8

LUOGO E DATA DELLA RIPRESA

LOCALIZZAZIONE

Stato	Italia
Regione	Piemonte
Provincia	TO
Comune	Torino
Data	2018

DATAZIONE GENERICA

Secolo	XXI
Frazione di secolo	primo quarto

DATAZIONE SPECIFICA

Da	2018
A	2018

DEFINIZIONE CULTURALE

AUTORE DELLA FOTOGRAFIA

Autore/Nome scelto	Cirilli, Francesca
Dati anagrafici/estremi cronologici	1982-
Riferimento all'intervento	fotografo principale

Motivazione dell'attribuzione	committenza
Codice scheda autore	AUF-3g050-0000001

CRONOLOGIA

CRONOLOGIA GENERICA

Secolo	XXI
Frazione di secolo	primo quarto

CRONOLOGIA SPECIFICA

Da	2018
A	2018

MOTIVAZIONE CRONOLOGIA

Motivazione	documentazione
Specifiche	data committenza

PRODUZIONE E DIFFUSIONE

RESPONSABILITA'

Ente collettivo/Nome scelto	MIBACT
Riferimento al ruolo	committente
Circostanza	bando pubblico "Abitare" ideato e promosso dal Museo di Fotografia Contemporanea
Data	2018
Motivazione dell'attribuzione	documentazione

RESPONSABILITA'

Ente collettivo/Nome scelto	Triennale di Milano
Riferimento al ruolo	committente
Circostanza	bando pubblico "Abitare" ideato e promosso dal Museo di Fotografia Contemporanea
Data	2018
Motivazione dell'attribuzione	documentazione

RESPONSABILITA'

Ente collettivo/Nome scelto	Fondazione Museo di Fotografia Contemporanea
Riferimento al ruolo	committente
Circostanza	bando pubblico "Abitare" ideato e promosso dal Museo di Fotografia Contemporanea
Data	2018
Motivazione dell'attribuzione	documentazione

DATI TECNICI

Indicazione di colore	C
Materia e tecnica	stampa ink-jet / carta
Specifiche tecniche	stampa inkjet su carta fine art Fowa Ernst rag silk satin 305 gr baryta 100% cotone

MISURE

Tipo misure	immagine visibile
Unità di misura	mm.
Altezza	442
Larghezza	292
Validità	ca.

MISURE

Tipo misure	cornice
Unità di misura	mm.
Altezza	460
Larghezza	310
Validità	ca.
Formato	35x45

Altri formati 460 x 310 mm

DATI ANALITICI

ISCRIZIONI

Classe di appartenenza inventariale
Tecnica di scrittura a matita
Posizione cornice: verso: in alto a destra
Trascrizione F8

STEMMI/MARCHI/TIMBRI

Classe di appartenenza etichetta
Identificazione Zamorani
Posizione cornice: verso: in basso al centro
Descrizione etichetta con l'indirizzo del corniciaio: "Zamorani.|| Corso San Maurizio, 25 Torino|| (interno cortile)|| info@zamorani.com|| 011-8125700"

CONSERVAZIONE

STATO DI CONSERVAZIONE

Data 2019
Stato di conservazione buono

CONDIZIONE GIURIDICA E VINCOLI

ACQUISIZIONE

Tipo acquisizione committenza
Nome Cirilli, Francesca
Data acquisizione 2018
Luogo acquisizione MI/ Cinisello Balsamo/ Villa Ghirlanda/ Museo di Fotografia Contemporanea/ via Frova, 10

CONDIZIONE GIURIDICA

Indicazione generica proprietà privata
Indicazione specifica Fondazione Museo di Fotografia Contemporanea
Indirizzo MI/ Cinisello Balsamo/ Villa Ghirlanda/ Museo di Fotografia Contemporanea/ via Frova, 10

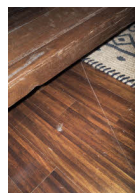
COPYRIGHT

Nome Cirilli, Francesca
Indirizzo © Francesca Cirilli - Museo di Fotografia Contemporanea, Milano-Cinisello Balsamo
Diritti d'autore autore

FONTI E DOCUMENTI DI RIFERIMENTO

DOCUMENTAZIONE FOTOGRAFICA

Genere documentazione allegata
Tipo fotografia digitale colore
Codice identificativo F8_sup_3g050_0000722
Visibilità immagine 1
Percorso relativo del file fondi\ABT
Nome del file F8_sup_3g050_0000722.jpg



MOSTRE

Titolo Abitanti. Sette sguardi sull'Italia di oggi
Luogo, sede espositiva, data Milano (MI), La Triennale, 2018/06/09 - 2018/09/09

ACCESSO AI DATI

SPECIFICHE DI ACCESSO AI DATI

Profilo di accesso	1
Motivazione	bene di proprietà privata

COMPILAZIONE**COMPILAZIONE**

Data	2019
Nome	Cicalini, Giorgia
Referente scientifico	Cerletti, Maddalena
Funzionario responsabile	Guerci, Gabriella

AGGIORNAMENTO-REVISIONE

Data	2021
Nome	Cerletti, Maddalena

ANNOTAZIONI

Osservazioni	Verifica e standardizzazione dei campi relativi alla materia e tecnica e misure (paragrafo MT), campo CLFS-classificazione (2021) Scheda catalografica consegnata alla Regione Lombardia. bando 2019 Verifica e standardizzazione dei campi relativi alla datazione specifica e generica (2020)
--------------	---