



CODICI

Unità operativa	3g050
Numero scheda	777
Codice scheda	SUP-3g050-0000777
Visibilità scheda	3

RIFERIMENTO SCHEDA IMMAGINE

Codice IDK della scheda immagine	IMM-3g050-0000732
Codice visibilità scheda immagine	3
Tipo di scheda	F
Livello di ricerca	I

CODICE UNIVOCO

Codice regione	03
Ente schedatore	R03/ Museo di Fotografia Contemporanea
Ente competente	S27

OGGETTO

OGGETTO

Definizione dell'oggetto	positivo
Natura biblioteconomica dell'oggetto	m
Originalità	originale

QUANTITA'

Numero oggetti/elementi	1
-------------------------	---

SOGGETTO

SOGGETTO

Identificazione	Ritratto femminile a mezzo busto: donna di profilo - Fiori
-----------------	--

TITOLO

Titolo attribuito	Donna con fiori
Specifiche titolo	del catalogatore

CLASSIFICAZIONE

Altra classificazione	foto artistica / di ricerca
Tipo classificazione	Classificazione per genere fotografico Archivi dell'Immagine - Regione Lombardia

CLASSIFICAZIONE

Altra classificazione	ritratto
Tipo classificazione	Classificazione per genere fotografico Archivi dell'Immagine - Regione Lombardia

THESAURUS

Descrittore	biografia / ritratto
Tipo thesaurus	Thesaurus AESS, Archivi dell'Immagine - Regione Lombardia

THESAURUS

Descrittore	corpo/figura umana
-------------	--------------------

LOCALIZZAZIONE GEOGRAFICO-AMMINISTRATIVA**LOCALIZZAZIONE GEOGRAFICO-AMMINISTRATIVA**

Stato	Italia
Regione	Lombardia
Provincia	MI
Nome provincia	Milano
Codice Istat comune	015077
Comune	Cinisello Balsamo

COLLOCAZIONE SPECIFICA

Tipologia	villa
Qualificazione	gentilizia
Denominazione	Villa Ghirlanda Silva
Denominazione spazio viabilistico	via Frova, 10
Denominazione struttura conservativa - livello 1	Museo di Fotografia Contemporanea
Denominazione struttura conservativa - livello 2	archivio fotografico
Tipologia struttura conservativa	museo
Collocazione originaria	SI

ACCESSIBILITA' DEL BENE

Accessibilità	SI
---------------	----

UBICAZIONE**UBICAZIONE FOTO**

Fondo	Lanfranco Colombo
Sezione	CLM
Contenitore	sc. 1504
Collocazione	CLM_142_STCR_CQ
Segnatura strutturata (da calcolare)	CLM_142_STCR_CQ

LUOGO E DATA DELLA RIPRESA

Data	1975 ca.-1985 ca.
------	-------------------

DATAZIONE GENERICA

Secolo	XX
Frazione di secolo	ultimo quarto

DATAZIONE SPECIFICA

Da	1975
Validità	ca.
A	1985
Validità	ca.

DEFINIZIONE CULTURALE**AUTORE DELLA FOTOGRAFIA**

Autore/Nome scelto	Monselles, Verita
Dati anagrafici/estremi cronologici	1929-2005
Riferimento all'intervento	fotografo principale
Motivazione dell'attribuzione	iscrizione
Codice scheda autore	AUF-3g050-0000004

CRONOLOGIA**CRONOLOGIA GENERICA**

Secolo	XX
--------	----

Frazione di secolo ultimo quarto

CRONOLOGIA SPECIFICA

Da 1975
Validità ca.
A 1985
Validità ca.

DATI TECNICI

Indicazione di colore C
Materia e tecnica stampa cromogenica / carta

MISURE

Tipo misure immagine visibile
Unità di misura mm.
Altezza 405
Larghezza 297
Validità ca.

MISURE

Tipo misure cornice
Unità di misura mm.
Altezza 500
Larghezza 400

MISURE

Tipo misure passepartout
Unità di misura mm.
Altezza 500
Larghezza 400
Validità ca.
Formato 40x50
Altri formati 402 x 297 mm

DATI ANALITICI

ISCRIZIONI

Classe di appartenenza copyright
Tecnica di scrittura a penna
Posizione supporto secondario: verso: in alto a sinistra
Trascrizione Monselles n°2

CONSERVAZIONE

STATO DI CONSERVAZIONE

Riferimento alla parte Immagine visibile
Data 2018
Stato di conservazione discreto
Indicazioni specifiche Polvere - Impressioni - Impronte

STATO DI CONSERVAZIONE

Riferimento alla parte passepartout: verso
Data 2018
Stato di conservazione discreto
Indicazioni specifiche Macchie

CONDIZIONE GIURIDICA E VINCOLI

ACQUISIZIONE

Tipo acquisizione donazione
Nome Lanfranco Colombo
Data acquisizione 2003

Luogo acquisizione Milano

CONDIZIONE GIURIDICA

Indicazione generica proprietà Ente pubblico territoriale
Indicazione specifica Regione Lombardia
Indirizzo MI/ Milano/ Via Pola, 12

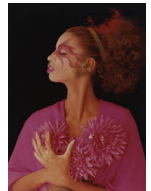
COPYRIGHT

Nome Eredi Verita Monselles
Indirizzo Verita Monselles © Eredi Verita Monselles - Regione Lombardia / Museo di Fotografia Contemporanea, Milano-Cinisello Balsamo
Data di scadenza 2075
Diritti d'autore eredi autore

FONTI E DOCUMENTI DI RIFERIMENTO

DOCUMENTAZIONE FOTOGRAFICA

Genere documentazione allegata
Tipo fotografia colore
Data 2018
Codice identificativo sup_3g050_0000777
Visibilità immagine 1
Percorso relativo del file fondi\CLM
Nome del file sup_3g050_0000777.jpg



ACCESSO AI DATI

SPECIFICHE DI ACCESSO AI DATI

Profilo di accesso 1
Motivazione bene di proprietà privata

COMPILAZIONE

COMPILAZIONE

Data 2018
Nome Cicalini, Giorgia
Referente scientifico Cerletti, Maddalena
Funzionario responsabile Guerci, Gabriella

AGGIORNAMENTO-REVISIONE

Data 2021
Nome Cerletti, Maddalena

ANNOTAZIONI

Osservazioni Verifica e standardizzazione dei campi relativi alla materia e tecnica e misure (paragrafo MT), campo CLFS-classificazione (2021) Verifica e standardizzazione dei campi relativi alla datazione specifica e generica (2020)