



CODICI

Unità operativa	3g050
Numero scheda	1667
Codice scheda	SUP-3g050-0001667
Visibilità scheda	3

RIFERIMENTO SCHEDA IMMAGINE

Codice IDK della scheda immagine	IMM-3g050-0001536
Codice visibilità scheda immagine	3
Tipo di scheda	F
Livello di ricerca	P

CODICE UNIVOCO

Codice regione	03
Numero di catalogo generale	02115447
Ente schedatore	R03/ Museo di Fotografia Contemporanea
Ente competente	S27

OGGETTO

OGGETTO

Definizione dell'oggetto	positivo
Natura biblioteconomica dell'oggetto	m
Originalità	originale

QUANTITA'

Numero oggetti/elementi	1
-------------------------	---

SOGGETTO

SOGGETTO

Identificazione	Terremoto. Amatrice (RI) - Terremoto Centro Italia - Macerie, rovine - Edifici distrutti: abitazioni - Casa sventrata
Indicazioni sul soggetto	Alessandro Scotti, in diverse missioni nel Centro Italia, ha censito i paesi colpiti dagli eventi sismici che si susseguirono fra l'agosto del 2016 e il gennaio 2017 nelle zone tra l'alta valle del Tronto, i Monti Sibillini, i Monti della Laga e i Monti dell'Alto Aterno (Marche, Abruzzo, Lazio, Umbria)

TITOLO

Titolo proprio	Dalla serie Terremoto
Specifiche titolo	dell'autore: comunicazione 2021

CLASSIFICAZIONE

Altra classificazione	reportage
Tipo classificazione	Classificazione per genere fotografico Archivi dell'Immagine - Regione Lombardia

THESAURUS

Descrittore	calamità naturali
Tipo thesaurus	Thesaurus AESS, Archivi dell'Immagine - Regione Lombardia

THESAURUS

Descrittore architettura
Tipo thesaurus Thesaurus AESS, Archivi dell'Immagine - Regione Lombardia

THESAURUS

Descrittore abitazione
Tipo thesaurus Thesaurus AESS, Archivi dell'Immagine - Regione Lombardia

THESAURUS

Descrittore paese
Tipo thesaurus Thesaurus AESS, Archivi dell'Immagine - Regione Lombardia

LOCALIZZAZIONE GEOGRAFICO-AMMINISTRATIVA**LOCALIZZAZIONE GEOGRAFICO-AMMINISTRATIVA**

Stato Italia
Regione Lombardia
Provincia MI
Nome provincia Milano
Codice Istat comune 015077
Comune Cinisello Balsamo

COLLOCAZIONE SPECIFICA

Tipologia villa
Qualificazione gentilizia
Denominazione Villa Ghirlanda Silva
Denominazione spazio viabilistico via Frova, 10
Denominazione struttura conservativa - livello 1 Museo di Fotografia Contemporanea
Denominazione struttura conservativa - livello 2 archivio fotografico
Tipologia struttura conservativa museo
Collocazione originaria SI

ACCESSIBILITA' DEL BENE

Accessibilità SI
Specifiche su appuntamento

UBICAZIONE**UBICAZIONE FOTO**

Fondo Raccolta antologica
Sezione RCCANT
Serie archivistica SCOTTI_Terremoto
Collocazione cassetiera C8

INVENTARIO

Denominazione nome file attribuito dall'autore
Data 2016
Numero di inventario generale AScotti 1AS20054

LUOGO E DATA DELLA RIPRESA**LOCALIZZAZIONE**

Stato Italia
Regione Lazio
Provincia RI
Comune Amatrice
Data 2016/09/12

DATAZIONE GENERICA

Secolo XXI

Frazione di secolo	primo quarto
DATAZIONE SPECIFICA	
Da	2016/09/12
A	2016/09/12
DEFINIZIONE CULTURALE	
AUTORE DELLA FOTOGRAFIA	
Autore/Nome scelto	Scotti, Alessandro
Dati anagrafici/estremi cronologici	1971-
Riferimento all'intervento	fotografo principale
Motivazione dell'attribuzione	firma
Specifiche sull'attribuzione	supporto primario: verso
Codice scheda autore	AUF-3g050-0000054
CRONOLOGIA	
CRONOLOGIA GENERICA	
Secolo	XXI
Frazione di secolo	primo quarto
CRONOLOGIA SPECIFICA	
Da	2020
A	2020
MOTIVAZIONE CRONOLOGIA	
Motivazione	comunicazione autore
Specifiche	comunicazione autore, 2021
PRODUZIONE E DIFFUSIONE	
RESPONSABILITA'	
Autore/Nome scelto	Spaiardi, Roberto
Indicazione del nome e dell'indirizzo	Roberto Spaiardi, via Sangallo, 34 - Milano
Riferimento al ruolo	stampatore
Luogo	Milano
Data	2020
Motivazione dell'attribuzione	comunicazione autore
Specifiche sull'attribuzione	comunicazione autore 2021 (questionario artisti)
Tiratura	1/5 [5+2 p.a.]
DATI TECNICI	
Indicazione di colore	C
Materia e tecnica	stampa ink-jet / carta
Specifiche tecniche	stampa inkjet Giclée su carta Hahnemühle Photrag Pearl, con tipo di cornice da concordare con l'autore, da montare senza passepartout
MISURE	
Tipo misure	supporto primario
Unità di misura	mm.
Altezza	597
Larghezza	666
Validità	ca.
MISURE	
Tipo misure	singola immagine
Unità di misura	mm.
Altezza	500
Larghezza	666
Validità	ca.
Formato	60x80

Altri formati 597 x 666 mm

DATI ANALITICI

ISCRIZIONI

Classe di appartenenza indicazione di responsabilita'
Tecnica di scrittura a penna
Posizione supporto primario: verso: in basso a sinistra
Trascrizione [firma autografa dell'autore seguita dalla tiratura:] Alessandro Scotti 1/5

CONSERVAZIONE

STATO DI CONSERVAZIONE

Riferimento alla parte supporto primario: recto
Data 2021
Stato di conservazione buono
Indicazioni specifiche graffi

CONDIZIONE GIURIDICA E VINCOLI

ACQUISIZIONE

Tipo acquisizione acquisto
Nome Scotti, Alessandro
Data acquisizione 2020
Luogo acquisizione MI/ Cinisello Balsamo/ Villa Ghirlanda/ Museo di Fotografia Contemporanea/ via Frova, 10

CONDIZIONE GIURIDICA

Indicazione generica proprietà privata
Indicazione specifica Fondazione Museo di Fotografia Contemporanea
Indirizzo MI/ Cinisello Balsamo/ Via Frova, 10

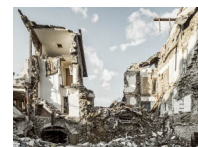
COPYRIGHT

Nome Scotti, Alessandro
Indirizzo © Alessandro Scotti - Museo di Fotografia Contemporanea, Milano-Cinisello Balsamo
Diritti d'autore autore

FONTI E DOCUMENTI DI RIFERIMENTO

DOCUMENTAZIONE FOTOGRAFICA

Genere documentazione allegata
Tipo fotografia digitale colore
Codice identificativo sup_3g050_0001667
Visibilità immagine 1
Percorso relativo del file fondi\RCCANT
Nome del file sup_3g050_0001667.jpg



BIBLIOGRAFIA

Genere bibliografia specifica
Autore Scotti, A.
Titolo libro o rivista Terremoto. 24.08.2016 - 24.08.2017. 365 giorni, i luoghi, le persone
Luogo di edizione Milano
Anno di edizione 2017
Codice scheda bibliografia 3g050-00034
V., pp., nn. pp. 4-5
V., tavv., figg. n. 01

MOSTRE

Luogo, sede espositiva, data	Roma (RM), MAXXI, 2019
Luogo, sede espositiva, data	Roma (RM), Terme di Diocleziano, 2017
Specifiche	le fotografie sono state proiettate in un evento presso il MAXXI di Roma (2019) e presso le Terme di Diocleziano (2017)

ACCESSO AI DATI

SPECIFICHE DI ACCESSO AI DATI

Profilo di accesso	1
Motivazione	bene di proprietà privata

COMPILAZIONE

COMPILAZIONE

Data	2021
Nome	Pacchiana, Daniela
Referente scientifico	Cerletti, Maddalena
Funzionario responsabile	Guerci, Gabriella

ANNOTAZIONI

Osservazioni	bando 2021
--------------	------------