



CODICI

Unità operativa	3g050
Numero scheda	1690
Codice scheda	SUP-3g050-0001690
Visibilità scheda	3

RIFERIMENTO SCHEDA IMMAGINE

Codice IDK della scheda immagine	IMM-3g050-0001559
Codice visibilità scheda immagine	3
Tipo di scheda	F
Livello di ricerca	P

CODICE UNIVOCO

Codice regione	03
Ente schedatore	R03/ Museo di Fotografia Contemporanea
Ente competente	S27

OGGETTO

OGGETTO

Definizione dell'oggetto	positivo
Natura biblioteconomica dell'oggetto	m
Originalità	originale

QUANTITA'

Numero oggetti/elementi	1
-------------------------	---

SOGGETTO

SOGGETTO

Identificazione	Ricordami per sempre. Fotoromanzo - Milano - Quartiere Adriano - Edilizia popolare: torri - Ritratto femminile: Filomena Pagana nel ruolo di Ernestina - Renzo Lissoni in Lorenzo
Indicazioni sul soggetto	estratti dal fotoromanzo: " Posso chiederle una cosa ... personale, Lorenzo?/ Dimmi./ Perché ha deciso di voltarsi indietro, nella vita?"
Nomi	Lissoni, Renzo
Nomi	Pagana, Filomena

TITOLO

Titolo proprio	Ricordami per sempre
Specifiche titolo	dell'autore

CLASSIFICAZIONE

Altra classificazione	fiction / scena di genere
Tipo classificazione	Classificazione per genere fotografico Archivi dell'Immagine - Regione Lombardia

CLASSIFICAZIONE

Altra classificazione	paesaggio
Tipo classificazione	Classificazione per genere fotografico Archivi dell'Immagine - Regione Lombardia

THESAURUS

Descrittore biografia / ritratto
Tipo thesaurus Thesaurus AESS, Archivi dell'Immagine - Regione Lombardia

LOCALIZZAZIONE GEOGRAFICO-AMMINISTRATIVA**LOCALIZZAZIONE GEOGRAFICO-AMMINISTRATIVA**

Stato Italia
Regione Lombardia
Provincia MI
Nome provincia Milano
Codice Istat comune 015077
Comune Cinisello Balsamo

COLLOCAZIONE SPECIFICA

Tipologia villa
Qualificazione gentilizia
Denominazione Villa Ghirlanda Silva
Denominazione spazio viabilistico via Frova, 10
Denominazione struttura conservativa - livello 1 Museo di Fotografia Contemporanea
Denominazione struttura conservativa - livello 2 archivio fotografico
Tipologia struttura conservativa museo
Collocazione originaria SI

ACCESSIBILITA' DEL BENE

Accessibilità SI
Specifiche su appuntamento

UBICAZIONE**UBICAZIONE FOTO**

Fondo Raccolta antologica
Sezione RCCANT
Serie archivistica SIGNORINI_Ricordami
Collocazione cassetiera

INVENTARIO

Denominazione nome file attribuito dall'autore
Data 2011
Numero di inventario generale marco_signorini_ricordamipersempre_08

LUOGO E DATA DELLA RIPRESA**LOCALIZZAZIONE**

Stato Italia
Regione Lombardia
Provincia MI
Comune Milano
Altra località/località estera quartiere Adriano
Data 2011

DATAZIONE GENERICA

Secolo XXI
Frazione di secolo primo quarto

DATAZIONE SPECIFICA

Da 2011
A 2011

DEFINIZIONE CULTURALE

AUTORE DELLA FOTOGRAFIA

Autore/Nome scelto	Signorini, Marco
Dati anagrafici/estremi cronologici	1962-
Riferimento all'intervento	fotografo principale
Motivazione dell'attribuzione	documentazione
Specifiche sull'attribuzione	scheda progetto
Codice scheda autore	AUF-10090-0000017

AUTORE DELLA FOTOGRAFIA

Autore/Nome scelto	Mozzi, Giulio
Dati anagrafici/estremi cronologici	1960-
Riferimento all'intervento	sceneggiatore
Motivazione dell'attribuzione	documentazione
Specifiche sull'attribuzione	scheda progetto
Codice scheda autore	AUF-3g050-0000064

CRONOLOGIA

CRONOLOGIA GENERICA

Secolo	XXI
Frazione di secolo	primo quarto

CRONOLOGIA SPECIFICA

Da	2011
A	2011

MOTIVAZIONE CRONOLOGIA

Motivazione	esposizione
Specifiche	mostra 2011-2012

DATI TECNICI

Indicazione di colore	C
Materia e tecnica	stampa ink-jet / carta
Specifiche tecniche	montata su alluminio, stampante Epson

MISURE

Tipo misure	supporto primario
Unità di misura	mm.
Altezza	400
Larghezza	500
Validità	ca.
Formato	40x50
Altri formati	400 x 500 mm

CONSERVAZIONE

STATO DI CONSERVAZIONE

Riferimento alla parte	supporto primario: recto
Data	2021
Stato di conservazione	discreto

CONDIZIONE GIURIDICA E VINCOLI

ACQUISIZIONE

Tipo acquisizione	committenza
Nome	Signorini, Marco
Data acquisizione	2011
Luogo acquisizione	MI/ Cinisello Balsamo/ Villa Ghirlanda/ Museo di Fotografia Contemporanea/ via Frova, 10

CONDIZIONE GIURIDICA

Indicazione generica	proprietà privata
----------------------	-------------------

Indicazione specifica Fondazione Museo di Fotografia Contemporanea
Indirizzo MI/ Cinisello Balsamo/ Via Frova, 10

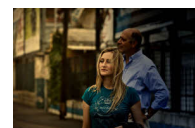
COPYRIGHT

Nome Signorini, Marco
Diritti d'autore autore

FONTI E DOCUMENTI DI RIFERIMENTO

DOCUMENTAZIONE FOTOGRAFICA

Genere documentazione allegata
Tipo fotografia digitale colore
Codice identificativo sup_3g050_0001690
Visibilità immagine 1
Percorso relativo del file fondi\RCCANT
Nome del file sup_3g050_0001690.jpg



BIBLIOGRAFIA

Genere bibliografia specifica
Autore Mozzi G./ Signorini M.
Titolo libro o rivista Ricordami per sempre
Luogo di edizione [S. I.] (Castano Primo (MI), Roto3)
Anno di edizione 2011
Codice scheda bibliografia 3g050-00038
V., pp., nn. s. p. [p. n.n. 1-68]
V., tavv., figg. s. p. [p. n.n. 38]

BIBLIOGRAFIA

Genere bibliografia specifica
Autore Turzio S.
Titolo libro o rivista Il fotoromanzo. Metamorfosi delle storie lacrimevoli
Luogo di edizione Milano
Anno di edizione 2019
Codice scheda bibliografia 3g050-00037
V., pp., nn. pp. 191-200

MOSTRE

Titolo Ricordami per sempre
Luogo, sede espositiva, data Cinisello Balsamo (MI), Museo di Fotografia Contemporanea, 2011/10/23 - 2012/04/25
Specifiche a cura di Matteo Balduzzi, Fiorenza Melani, Diego Ronzio
Indirizzo di rete <http://www.mufoco.org/fotoromanzo/>

ACCESSO AI DATI

SPECIFICHE DI ACCESSO AI DATI

Profilo di accesso 1
Motivazione bene di proprietà privata

COMPILAZIONE

COMPILAZIONE

Data 2021
Nome Pacchiana, Daniela
Referente scientifico Cerletti, Maddalena
Funzionario responsabile Guerci, Gabriella

ANNOTAZIONI

Osservazioni