



## CODICI

Unità operativa	3g050
Numero scheda	1918
Codice scheda	SUP-3g050-0001918
Visibilità scheda	3

## RIFERIMENTO SCHEDA IMMAGINE

Codice IDK della scheda immagine	IMM-3g050-0002128
Codice visibilità scheda immagine	3
Tipo di scheda	F
Livello di ricerca	P

## CODICE UNIVOCO

Codice regione	03
Ente schedatore	Museo di Fotografia Contemporanea
Ente competente	S27

## RELAZIONI

### STRUTTURA COMPLESSA

Livello	2
Codice bene radice	03
Codice IDK della scheda di livello superiore	SUP-3g050-0002297

## OGGETTO

### OGGETTO

Definizione dell'oggetto	positivo
Natura biblioteconomica dell'oggetto	m
Originalità	originale

### QUANTITA'

Numero oggetti/elementi	1
Numero d'ordine	2

## SOGGETTO

### SOGGETTO

Identificazione	Genova - Quartiere Cornigliano - Acciaieria Italsider/ ILVA: stabilimento dismesso - Distruzione, rovine
Indicazioni sul soggetto	fa parte di un polittico composto da 9 elementi (vedi scheda supporto del polittico: sup_3g050_0002297)

## TITOLO

Titolo proprio	Cornigliano, 2006
Specifiche titolo	dell'autore: iscrizione manoscritta sul verso del supporto secondario

## CLASSIFICAZIONE

Altra classificazione	foto industriale
Tipo classificazione	Classificazione per genere fotografico Archivi dell'Immagine - Regione Lombardia

#### **CLASSIFICAZIONE**

Altra classificazione	reportage
Tipo classificazione	Classificazione per genere fotografico Archivi dell'Immagine - Regione Lombardia

#### **THESAURUS**

Descrittore	industria
Tipo thesaurus	Thesaurus AESS, Archivi dell'Immagine - Regione Lombardia

#### **LOCALIZZAZIONE GEOGRAFICO-AMMINISTRATIVA**

##### **LOCALIZZAZIONE GEOGRAFICO-AMMINISTRATIVA**

Stato	Italia
Regione	Lombardia
Provincia	MI
Nome provincia	Milano
Codice Istat comune	015077
Comune	Cinisello Balsamo

##### **COLLOCAZIONE SPECIFICA**

Tipologia	villa
Qualificazione	gentilizia
Denominazione	Villa Ghirlanda Silva
Denominazione spazio viabilistico	via Frova, 10
Denominazione struttura conservativa - livello 1	Museo di Fotografia Contemporanea
Denominazione struttura conservativa - livello 2	archivio fotografico
Tipologia struttura conservativa	museo
Collocazione originaria	SI

##### **ACCESSIBILITA' DEL BENE**

Accessibilità	SI
Specifiche	su appuntamento

#### **UBICAZIONE**

##### **UBICAZIONE FOTO**

Fondo	Raccolta antologica
Sezione	RCCANT
Serie archivistica	MAGURNO_Cornigliano
Collocazione	compattabile 2_C1
Altra segnatura	compattabile 2_C1

#### **LUOGO E DATA DELLA RIPRESA**

##### **LOCALIZZAZIONE**

Stato	Italia
Regione	Liguria
Provincia	GE
Comune	Genova
Altra località/località estera	quartiere Cornigliano
Data	2006

##### **DATAZIONE GENERICA**

Secolo	XXI
Frazione di secolo	inizio

##### **DATAZIONE SPECIFICA**

Da	2006
----	------

A 2006

## DEFINIZIONE CULTURALE

### AUTORE DELLA FOTOGRAFIA

Autore/Nome scelto	Magurno, Fulvio
Dati anagrafici/estremi cronologici	1958-
Riferimento all'intervento	fotografo principale
Motivazione dell'attribuzione	firma
Specifiche sull'attribuzione	supporto primario: verso
Codice scheda autore	AUF-3g050-0000041

## CRONOLOGIA

### CRONOLOGIA GENERICA

Secolo	XXI
Frazione di secolo	primo quarto

### CRONOLOGIA SPECIFICA

Da	2021
A	2021

### MOTIVAZIONE CRONOLOGIA

Motivazione	comunicazione autore
Specifiche	comunicazione autore, 2021

## PRODUZIONE E DIFFUSIONE

Tiratura	1/9 [9+1 p.a.]
----------	----------------

## DATI TECNICI

Indicazione di colore	C
Materia e tecnica	stampa ink-jet / carta

### MISURE

Tipo misure	supporto primario
Unità di misura	mm.
Altezza	500
Larghezza	700
Validità	ca.

### MISURE

Tipo misure	cornice
Unità di misura	mm.
Altezza	527
Larghezza	727
Validità	ca.
Formato	50x70
Altri formati	527 x 727 mm

## DATI ANALITICI

### ISCRIZIONI

Classe di appartenenza	indicazione di responsabilita'
Tecnica di scrittura	a penna
Posizione	supporto primario: verso: al centro
Trascrizione	[firma autografa dell'autore:] FULVIO MAGURNO

### ISCRIZIONI

Classe di appartenenza	titolazione
Tecnica di scrittura	a penna
Posizione	supporto primario: verso: al centro
Trascrizione	Cornigliano 2006

## ISCRIZIONI

Classe di appartenenza	documentaria
Tecnica di scrittura	a penna
Posizione	supporto primario: verso: in basso a destra
Trascrizione	[schema di montaggio del polittico con indicazione del numero di stampa] 2

## CONSERVAZIONE

### STATO DI CONSERVAZIONE

Riferimento alla parte	supporto primario: recto
Data	2021
Stato di conservazione	buono

## CONDIZIONE GIURIDICA E VINCOLI

### ACQUISIZIONE

Tipo acquisizione	donazione
Nome	Magurno, Fulvio
Data acquisizione	2014
Luogo acquisizione	MI/ Cinisello Balsamo/ Villa Ghirlanda/ Museo di Fotografia Contemporanea/ via Frova, 10

### CONDIZIONE GIURIDICA

Indicazione generica	proprietà Ente pubblico territoriale
Indicazione specifica	Fondazione Museo di Fotografia Contemporanea
Indirizzo	MI/ Cinisello Balsamo/ Villa Ghirlanda/ Museo di Fotografia Contemporanea/ via Frova, 10

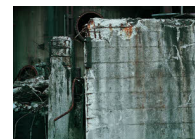
### COPYRIGHT

Nome	Magurno, Fulvio
Indirizzo	© Fulvio Magurno - Museo di Fotografia Contemporanea, Milano-Cinisello Balsamo
Diritti d'autore	autore

## FONTI E DOCUMENTI DI RIFERIMENTO

### DOCUMENTAZIONE FOTOGRAFICA

Genere	documentazione allegata
Tipo	fotografia digitale colore
Codice identificativo	sup_3g050_0001918
Visibilità immagine	1
Percorso relativo del file	fondi\RCCANT
Nome del file	sup_3g050_0001918.jpg



## ACCESSO AI DATI

### SPECIFICHE DI ACCESSO AI DATI

Profilo di accesso	1
Motivazione	bene di proprietà privata

## COMPILAZIONE

### COMPILAZIONE

Data	2021
Nome	Pacchiana, Daniela
Referente scientifico	Cerletti, Maddalena
Funzionario responsabile	Guerci, Gabriella

## ANNOTAZIONI

Osservazioni