



CODICI

Unità operativa	3g050
Numero scheda	2323
Codice scheda	SUP-3g050-0002323
Visibilità scheda	3

RIFERIMENTO SCHEDA IMMAGINE

Codice IDK della scheda immagine	IMM-3g050-0002150
Codice visibilità scheda immagine	3
Tipo di scheda	F
Livello di ricerca	P

CODICE UNIVOCO

Codice regione	03
Ente schedatore	R03/ Museo di Fotografia Contemporanea
Ente competente	S27

OGGETTO

OGGETTO

Definizione dell'oggetto	positivo
Natura biblioteconomica dell'oggetto	m
Originalità	originale

QUANTITA'

Numero oggetti/elementi	1
-------------------------	---

SOGGETTO

SOGGETTO

Identificazione	Genova - Quartiere Cornigliano - Acciaieria Italsider/ ILVA: stabilimento dismesso - Distruzione, rovine
-----------------	--

TITOLO

Titolo proprio	Cornigliano, 2006
Specifiche titolo	dell'autore: iscrizione manoscritta sul verso del supporto primario

CLASSIFICAZIONE

Altra classificazione	foto industriale
Tipo classificazione	Classificazione per genere fotografico Archivi dell'Immagine - Regione Lombardia

CLASSIFICAZIONE

Altra classificazione	reportage
Tipo classificazione	Classificazione per genere fotografico Archivi dell'Immagine - Regione Lombardia

THESAURUS

Descrittore	industria
Tipo thesaurus	Thesaurus AESS, Archivi dell'Immagine - Regione Lombardia

LOCALIZZAZIONE GEOGRAFICO-AMMINISTRATIVA

LOCALIZZAZIONE GEOGRAFICO-AMMINISTRATIVA

Stato	Italia
Regione	Lombardia
Provincia	MI
Nome provincia	Milano
Codice Istat comune	015077
Comune	Cinisello Balsamo

COLLOCAZIONE SPECIFICA

Tipologia	villa
Qualificazione	gentilizia
Denominazione	Villa Ghirlanda Silva
Denominazione spazio viabilistico	via Frova, 10
Denominazione struttura conservativa - livello 1	Museo di Fotografia Contemporanea
Denominazione struttura conservativa - livello 2	archivio fotografico
Tipologia struttura conservativa	museo
Collocazione originaria	SI

ACCESSIBILITA' DEL BENE

Accessibilità	SI
Specifiche	su appuntamento

UBICAZIONE

UBICAZIONE FOTO

Fondo	Raccolta antologica
Sezione	RCCANT
Serie archivistica	MAGURNO_Cornigliano
Collocazione	RCCANT_26_STCR_VN
Segnatura strutturata (da calcolare)	RCCANT_26_STCR_VN

LUOGO E DATA DELLA RIPRESA

LOCALIZZAZIONE

Stato	Italia
Regione	Liguria
Provincia	GE
Comune	Genova
Altra località/località estera	quartiere Cornigliano
Data	2006

DATAZIONE GENERICA

Secolo	XXI
Frazione di secolo	inizio

DATAZIONE SPECIFICA

Da	2006
A	2006

DEFINIZIONE CULTURALE

AUTORE DELLA FOTOGRAFIA

Autore/Nome scelto	Magurno, Fulvio
Dati anagrafici/estremi cronologici	1958-
Riferimento all'intervento	fotografo principale
Motivazione dell'attribuzione	copyright
Specifiche sull'attribuzione	supporto primario: verso
Codice scheda autore	AUF-3g050-0000041

CRONOLOGIA

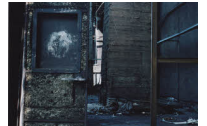
CRONOLOGIA GENERICA	
Secolo	XXI
Frazione di secolo	primo quarto
CRONOLOGIA SPECIFICA	
Da	2014
A	2014
MOTIVAZIONE CRONOLOGIA	
Motivazione	comunicazione autore
Specifiche	comunicazione autore, 2014
DATI TECNICI	
Indicazione di colore	C
Materia e tecnica	stampa cromogenica / carta
MISURE	
Tipo misure	supporto primario
Unità di misura	mm.
Altezza	202
Larghezza	303
Validità	ca.
Formato	21x30
Altri formati	202 x 303 mm
DATI ANALITICI	
ISCRIZIONI	
Classe di appartenenza	copyright
Tecnica di scrittura	a penna
Posizione	supporto primario: verso: al centro
Trascrizione	© Fulvio Magurno
ISCRIZIONI	
Classe di appartenenza	titolazione
Tecnica di scrittura	a penna
Posizione	supporto primario: verso: al centro
Trascrizione	Cornigliano (Ge) 2006
CONSERVAZIONE	
STATO DI CONSERVAZIONE	
Riferimento alla parte	supporto primario: recto
Data	2021
Stato di conservazione	buono
CONDIZIONE GIURIDICA E VINCOLI	
ACQUISIZIONE	
Tipo acquisizione	donazione
Nome	Magurno, Fulvio
Data acquisizione	2014
Luogo acquisizione	MI/ Cinisello Balsamo/ Villa Ghirlanda/ Museo di Fotografia Contemporanea/ via Frova, 10
CONDIZIONE GIURIDICA	
Indicazione generica	proprietà Ente pubblico territoriale
Indicazione specifica	Fondazione Museo di Fotografia Contemporanea
Indirizzo	MI/ Cinisello Balsamo/ Via Frova, 10
COPYRIGHT	
Nome	Magurno, Fulvio

Indirizzo © Fulvio Magurno - Museo di Fotografia Contemporanea, Milano-Cinisello Balsamo
Diritti d'autore autore

FONTI E DOCUMENTI DI RIFERIMENTO

DOCUMENTAZIONE FOTOGRAFICA

Genere documentazione allegata
Tipo fotografia digitale colore
Codice identificativo sup_3g050_0002323
Visibilità immagine 1
Percorso relativo del file fondi\RCCANT
Nome del file sup_3g050_0002323.jpg



ACCESSO AI DATI

SPECIFICHE DI ACCESSO AI DATI

Profilo di accesso 1
Motivazione bene di proprietà privata

COMPILAZIONE

COMPILAZIONE

Data 2021
Nome Pacchiana, Daniela
Referente scientifico Cerletti, Maddalena
Funzionario responsabile Guerci, Gabriella

ANNOTAZIONI

Osservazioni