



CODICI

Unità operativa	3g050
Numero scheda	2350
Codice scheda	SUP-3g050-0002350
Visibilità scheda	3

RIFERIMENTO SCHEDA IMMAGINE

Codice IDK della scheda immagine	IMM-3g050-0002172
Codice visibilità scheda immagine	3
Tipo di scheda	F
Livello di ricerca	P

CODICE UNIVOCO

Codice regione	03
Numero di catalogo generale	02115649
Ente schedatore	R03/ Museo di Fotografia Contemporanea
Ente competente	S27

RELAZIONI

STRUTTURA COMPLESSA

Livello	2
Codice IDK della scheda di livello superiore	SUP-3g050-0001665

OGGETTO

OGGETTO

Definizione dell'oggetto	positivo
Natura biblioteconomica dell'oggetto	m
Originalità	originale

QUANTITA'

Numero oggetti/elementi	1
Numero d'ordine	2

SOGGETTO

SOGGETTO

Identificazione	Terremoto. Accumoli (RI) - Terremoto Centro Italia - Macerie, rovine - Edifici distrutti - Casa sventrata
Indicazioni sul soggetto	fa parte di un polittico composto da 8 stampe (vedi scheda supporto del polittico: sup_3g050_0001665). Alessandro Scotti, in diverse missioni nel Centro Italia, ha censito i paesi colpiti dagli eventi sismici che si susseguirono fra l'agosto del 2016 e il gennaio 2017 nelle zone tra l'alta valle del Tronto, i Monti Sibillini, i Monti della Laga e i Monti dell'Alto Aterno (Marche, Abruzzo, Lazio, Umbria)

TITOLO

Titolo proprio	Dalla serie Terremoto
----------------	-----------------------

Specifiche titolo dell'autore: comunicazione 2021

CLASSIFICAZIONE

Altra classificazione reportage
Tipo classificazione Classificazione per genere fotografico Archivi dell'Immagine - Regione Lombardia

THESAURUS

Descrittore calamità naturali
Tipo thesaurus Thesaurus AESS, Archivi dell'Immagine - Regione Lombardia

THESAURUS

Descrittore architettura
Tipo thesaurus Thesaurus AESS, Archivi dell'Immagine - Regione Lombardia

THESAURUS

Descrittore abitazione
Tipo thesaurus Thesaurus AESS, Archivi dell'Immagine - Regione Lombardia

LOCALIZZAZIONE GEOGRAFICO-AMMINISTRATIVA

LOCALIZZAZIONE GEOGRAFICO-AMMINISTRATIVA

Stato Italia
Regione Lombardia
Provincia MI
Nome provincia Milano
Codice Istat comune 015077
Comune Cinisello Balsamo

COLLOCAZIONE SPECIFICA

Tipologia villa
Qualificazione gentilizia
Denominazione Villa Ghirlanda Silva
Denominazione spazio viabilistico via Frova, 10
Denominazione struttura Museo di Fotografia Contemporanea
conservativa - livello 1
Denominazione struttura archivio fotografico
conservativa - livello 2
Tipologia struttura conservativa museo
Collocazione originaria SI

ACCESSIBILITA' DEL BENE

Accessibilità SI
Specifiche su appuntamento

UBICAZIONE

UBICAZIONE FOTO

Fondo Raccolta antologica
Sezione RCCANT
Serie archivistica SCOTTI_Terremoto
Collocazione cassetiera C8

INVENTARIO

Denominazione nome file attribuito dall'autore
Data 2017
Numero di inventario generale AScotti ASCO2900

LUOGO E DATA DELLA RIPRESA

LOCALIZZAZIONE

Stato Italia
Regione Lazio
Provincia RI

Comune	Accumoli
Data	2017/05/05
DATAZIONE GENERICA	
Secolo	XXI
Frazione di secolo	primo quarto
DATAZIONE SPECIFICA	
Da	2017/05/05
A	2017/05/05
DEFINIZIONE CULTURALE	
AUTORE DELLA FOTOGRAFIA	
Autore/Nome scelto	Scotti, Alessandro
Dati anagrafici/estremi cronologici	1971
Riferimento all'intervento	fotografo principale
Motivazione dell'attribuzione	firma
Specifiche sull'attribuzione	supporto primario: verso
Codice scheda autore	AUF-3g050-0000054
CRONOLOGIA	
CRONOLOGIA GENERICA	
Secolo	XXI
Frazione di secolo	primo quarto
CRONOLOGIA SPECIFICA	
Da	2020
A	2020
MOTIVAZIONE CRONOLOGIA	
Motivazione	comunicazione autore
Specifiche	comunicazione autore, 2021
PRODUZIONE E DIFFUSIONE	
RESPONSABILITA'	
Autore/Nome scelto	Spaiardi, Roberto
Indicazione del nome e dell'indirizzo	Roberto Spaiardi, via Sangallo, 34 - Milano
Riferimento al ruolo	stampatore
Luogo	Milano
Data	2020
Motivazione dell'attribuzione	comunicazione autore
Specifiche sull'attribuzione	comunicazione autore 2021 (questionario artisti)
Tiratura	1/5 [5+2 p.a.]
DATI TECNICI	
Indicazione di colore	C
Materia e tecnica	stampa ink-jet / carta
Specifiche tecniche	stampa inkjet Giclée su carta Hahnemühle Photorag Pearl, con tipo di cornice da concordare con l'autore, da montare senza passepartout
MISURE	
Tipo misure	supporto primario
Unità di misura	mm.
Altezza	597
Larghezza	666
Validità	ca.
MISURE	
Tipo misure	singola immagine
Unità di misura	mm.

Altezza	500
Larghezza	666
Validità	ca.
Formato	60x80
Altri formati	597 x 666 mm

DATI ANALITICI

ISCRIZIONI

Classe di appartenenza	indicazione di responsabilita'
Tecnica di scrittura	a penna
Posizione	supporto primario: verso: in basso a sinistra
Trascrizione	[firma autografa dell'autore seguita dalla tiratura:] Alessandro Scotti 1/5

CONSERVAZIONE

STATO DI CONSERVAZIONE

Riferimento alla parte	supporto primario: recto
Data	2021
Stato di conservazione	ottimo

CONDIZIONE GIURIDICA E VINCOLI

ACQUISIZIONE

Tipo acquisizione	acquisto
Nome	Scotti, Alessandro
Data acquisizione	2020
Luogo acquisizione	MI/ Cinisello Balsamo/ Villa Ghirlanda/ Museo di Fotografia Contemporanea/ via Frova, 10

CONDIZIONE GIURIDICA

Indicazione generica	proprietà privata
Indicazione specifica	Fondazione Museo di Fotografia Contemporanea
Indirizzo	MI/ Cinisello Balsamo/ Via Frova, 10

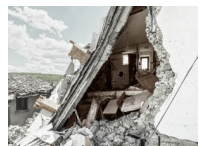
COPYRIGHT

Nome	Scotti, Alessandro
Indirizzo	© Alessandro Scotti - Museo di Fotografia Contemporanea, Milano-Cinisello Balsamo
Diritti d'autore	autore

FONTI E DOCUMENTI DI RIFERIMENTO

DOCUMENTAZIONE FOTOGRAFICA

Genere	documentazione allegata
Tipo	fotografia digitale colore
Codice identificativo	sup_3g050_0002350
Visibilità immagine	1
Percorso relativo del file	fondi\RCCANT
Nome del file	sup_3g050_0002350.jpg



BIBLIOGRAFIA

Genere	bibliografia specifica
Autore	Scotti, A.
Titolo libro o rivista	Terremoto. 24.08.2016 - 24.08.2017. 365 giorni, i luoghi, le persone
Luogo di edizione	Milano
Anno di edizione	2017
Codice scheda bibliografia	3g050-00034

V., pp., nn. pp. 22-23

V., tavv., figg. n. 30

MOSTRE

Luogo, sede espositiva, data Roma (RM), MAXXI, 2019

Luogo, sede espositiva, data Roma (RM), Terme di Diocleziano, 2017

Specifiche le fotografie sono state proiettate in un evento presso il MAXXI di Roma (2019) e presso le Terme di Diocleziano (2017)

ACCESSO AI DATI

SPECIFICHE DI ACCESSO AI DATI

Profilo di accesso 1

Motivazione bene di proprietà privata

COMPILAZIONE

COMPILAZIONE

Data 2021

Nome Pacchiana, Daniela

Referente scientifico Cerletti, Maddalena

Funzionario responsabile Guerci, Gabriella

ANNOTAZIONI

Osservazioni bando 2021