



CODICI

Unità operativa	3g080
Numero scheda	322
Codice scheda	SUP-3g080-0000322
Visibilità scheda	3

RIFERIMENTO SCHEDA IMMAGINE

Codice IDK della scheda immagine	IMM-3g080-0000319
Codice visibilità scheda immagine	3
Tipo di scheda	F
Livello di ricerca	I

CODICE UNIVOCO

Codice regione	03
Ente schedatore	Museo di Fotografia Contemporanea
Ente competente	S27

OGGETTO

OGGETTO

Definizione dell'oggetto	positivo
Natura biblioteconomica dell'oggetto	m
Originalità	originale

QUANTITA'

Numero oggetti/elementi	1
-------------------------	---

SOGGETTO

SOGGETTO

Identificazione	Vetrinetta. Cinisello Balsamo - Abitazione della famiglia Orietta Schiavon, interno - Vetrinetta con suppellettili e fotografie - Due statue orientali sopra la vetrinetta
-----------------	--

TITOLO

Titolo proprio	Famiglia Orietta Schiavon. Dalla serie "Vetrinetta"
Specifiche titolo	dell'autore

CLASSIFICAZIONE

Altra classificazione	foto artistica / di ricerca
Tipo classificazione	Classificazione per genere fotografico Archivi dell'Immagine - Regione Lombardia

THESAURUS

Descrittore	interni
Tipo thesaurus	Thesaurus AESS, Archivi dell'Immagine - Regione Lombardia

THESAURUS

Descrittore	suppellettili
Tipo thesaurus	Thesaurus AESS, Archivi dell'Immagine - Regione Lombardia

THESAURUS

Descrittore abitazione
Tipo thesaurus Thesaurus AESS, Archivi dell'Immagine - Regione Lombardia

LOCALIZZAZIONE GEOGRAFICO-AMMINISTRATIVA

LOCALIZZAZIONE GEOGRAFICO-AMMINISTRATIVA

Stato Italia
Regione Lombardia
Provincia MI
Nome provincia Milano
Codice Istat comune 015077
Comune Cinisello Balsamo

COLLOCAZIONE SPECIFICA

Tipologia villa
Qualificazione gentilizia
Denominazione Villa Ghirlanda Silva
Denominazione spazio viabilistico via Frova, 10
Denominazione struttura conservativa - livello 1 Museo di Fotografia Contemporanea
Denominazione struttura conservativa - livello 2 archivio fotografico
Tipologia struttura conservativa museo
Collocazione originaria SI

ACCESSIBILITA' DEL BENE

Accessibilità SI
Specifiche su appuntamento

UBICAZIONE

UBICAZIONE FOTO

Fondo Raccolta antologica
Sezione RCCANT
Serie archivistica RIOLZI_Vetrinetta
Collocazione lungo le pareti, vicino alla rastrelliera

INVENTARIO

Denominazione nome file attribuito dall'autore
Data 2015
Numero di inventario generale 050_Vetrinetta_Ornella_schiavon_135x100

STIMA

Stima E 3.000
Data stima 2015
Motivazione della stima Valore assicurativo

LUOGO E DATA DELLA RIPRESA

LOCALIZZAZIONE

Stato Italia
Regione Lombardia
Provincia MI
Comune Cinisello Balsamo
Data 2014

DATAZIONE GENERICA

Secolo XXI
Frazione di secolo primo quarto

DATAZIONE SPECIFICA

Da 2014/11

Validità	post
A	2014/12
Validità	ante

DEFINIZIONE CULTURALE

AUTORE DELLA FOTOGRAFIA

Autore/Nome scelto	Riolzi, Paolo
Dati anagrafici/estremi cronologici	1967-
Riferimento all'intervento	fotografo principale
Codice scheda autore	AUF-10120-0000125

CRONOLOGIA

CRONOLOGIA GENERICA

Secolo	XXI
Frazione di secolo	primo quarto

CRONOLOGIA SPECIFICA

Da	2015
A	2015

MOTIVAZIONE CRONOLOGIA

Motivazione	esposizione
-------------	-------------

PRODUZIONE E DIFFUSIONE

Tiratura	1/5 [5+1 p.a.]
----------	----------------

DATI TECNICI

Indicazione di colore	C
Materia e tecnica	stampa laser / carta
Specifiche tecniche	stampa Lightjet montata su Dibond, cornice a cassetta con distanziali e telaio posteriore in legno sbiancato

MISURE

Tipo misure	cornice
Unità di misura	mm.
Altezza	1375
Larghezza	1027
Spessore	55
Validità	ca.
Formato	altro
Altri formati	1375 x 1027 mm

CONSERVAZIONE

STATO DI CONSERVAZIONE

Data	2022
Stato di conservazione	buono

CONDIZIONE GIURIDICA E VINCOLI

ACQUISIZIONE

Tipo acquisizione	committenza
Nome	Riolzi, Paolo
Data acquisizione	2014
Luogo acquisizione	MI/ Cinisello Balsamo/ Villa Ghirlanda/ Museo di Fotografia Contemporanea/ via Frova, 10

CONDIZIONE GIURIDICA

Indicazione generica	proprietà privata
Indicazione specifica	Fondazione Museo di Fotografia Contemporanea
Indirizzo	MI/ Cinisello Balsamo/ Via Frova, 10

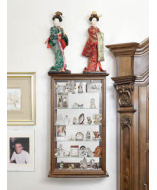
COPYRIGHT

Nome Riolzi, Paolo
Indirizzo © Paolo Riolzi - Museo di Fotografia Contemporanea, Milano-Cinisello Balsamo
Diritti d'autore autore

FONTI E DOCUMENTI DI RIFERIMENTO

DOCUMENTAZIONE FOTOGRAFICA

Genere documentazione allegata
Tipo fotografia digitale colore
Codice identificativo sup_3g080_0000322
Visibilità immagine 1
Percorso relativo del file fondi\RCCANT
Nome del file sup_3g080_0000322.jpg



BIBLIOGRAFIA

Genere bibliografia specifica
Autore Riolzi P.
Titolo libro o rivista Vetrinetta
Luogo di edizione Foligno (PG)
Anno di edizione 2015
Codice scheda bibliografia 3g080-00008
V., pp., nn. p. 159

MOSTRE

Titolo Vetrinetta
Luogo, sede espositiva, data Cinisello Balsamo (MI), Museo di Fotografia Contemporanea, 2015/03/15 - 2015/09/06
Specifiche a cura di Matteo Balduzzi

ACCESSO AI DATI

SPECIFICHE DI ACCESSO AI DATI

Profilo di accesso 1
Motivazione bene di proprietà privata

COMPILAZIONE

COMPILAZIONE

Data 2022
Nome Mazzoni, Chiara
Specifiche ente schedatore MFC
Referente scientifico Cerletti, Maddalena
Funzionario responsabile Guerci, Gabriella