



CODICI

Unità operativa	MI160
Numero scheda	9224
Codice scheda	SUP-MI160-0009224
Visibilità scheda	3

RIFERIMENTO SCHEDA IMMAGINE

Codice IDK della scheda immagine	IMM-MI160-0008739
Codice visibilità scheda immagine	3
Tipo di scheda	F
Livello di ricerca	I

CODICE UNIVOCO

Codice regione	03
Ente schedatore	R03/ Provincia di Milano
Ente competente	S27

OGGETTO

OGGETTO

Definizione dell'oggetto	positivo
Natura biblioteconomica dell'oggetto	m
Originalità	originale

SOGGETTO

SOGGETTO

Identificazione	Pirelli. Provini - Stabilimento cavi
-----------------	--------------------------------------

TITOLO

Titolo attribuito	Provini a contatto. Stabilimento cavi
-------------------	---------------------------------------

CLASSIFICAZIONE

Altra classificazione	reportage
Tipo classificazione	Classificazione per genere fotografico Archivi dell'Immagine - Regione Lombardia

CLASSIFICAZIONE

Altra classificazione	foto industriale
Tipo classificazione	Classificazione per genere fotografico Archivi dell'Immagine - Regione Lombardia

THESAURUS

Descrittore	architettura industriale
Tipo thesaurus	Thesaurus AESS, Archivi dell'Immagine - Regione Lombardia

LOCALIZZAZIONE GEOGRAFICO-AMMINISTRATIVA

LOCALIZZAZIONE GEOGRAFICO-AMMINISTRATIVA

Stato	Italia
Regione	Lombardia
Provincia	MI

Nome provincia	Milano
Codice Istat comune	015077
Comune	Cinisello Balsamo

COLLOCAZIONE SPECIFICA

Tipologia	villa
Qualificazione	gentilizia
Denominazione	Villa Ghirlanda Silva
Denominazione spazio viabilistico	via Frova, 10
Denominazione struttura conservativa - livello 1	Museo di Fotografia Contemporanea
Denominazione struttura conservativa - livello 2	archivio fotografico

UBICAZIONE

UBICAZIONE FOTO

Fondo	Enzo Nocera
Sezione	NCR
Serie archivistica	NOCERA_Pirelli
Contenitore	10
Specifiche	Contenitore NCR 10
Collocazione	NCR_150_PV_VT
Segnatura strutturata (da calcolare)	NCR_150_PV_VT

LUOGO E DATA DELLA RIPRESA

LOCALIZZAZIONE

Stato	Italia
Regione	Lombardia
Provincia	MI
Comune	Milano
Data	1973

DATAZIONE GENERICA

Secolo	XX
Frazione di secolo	terzo quarto

DATAZIONE SPECIFICA

Da	1973
A	1973

DEFINIZIONE CULTURALE

AUTORE DELLA FOTOGRAFIA

Autore/Nome scelto	Nocera, Enzo
Dati anagrafici/estremi cronologici	1944-1993
Riferimento all'intervento	fotografo principale
Codice scheda autore	AUF-10120-0000102
Sigla per citazione	00000024

CRONOLOGIA

CRONOLOGIA GENERICA

Secolo	XX
Frazione di secolo	terzo quarto

CRONOLOGIA SPECIFICA

Da	1973
A	1973

DATI TECNICI

Indicazione di colore	BN
Materia e tecnica	provini/carta

MISURE

Tipo misure	supporto primario
Unità di misura	mm.
Validità	ca.
Formato	24x30
Altri formati	240 x 300 mm

CONDIZIONE GIURIDICA E VINCOLI

ACQUISIZIONE

Tipo acquisizione	deposito
Nome	Nocera, Laudie
Data acquisizione	2015
Luogo acquisizione	MI/ Cinisello Balsamo/ Villa Ghirlanda/ Museo di Fotografia Contemporanea/ via Frova, 10

CONDIZIONE GIURIDICA

Indicazione generica	proprietà privata
Indicazione specifica	Nocera, Laudie

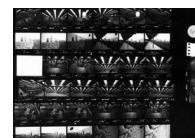
COPYRIGHT

Nome	Nocera, Laudie
Indirizzo	Enzo Nocera © Eredi Enzo Nocera - Museo di Fotografia Contemporanea, Milano-Cinisello Balsamo
Data di scadenza	2063
Diritti d'autore	eredi autore

FONTI E DOCUMENTI DI RIFERIMENTO

DOCUMENTAZIONE FOTOGRAFICA

Genere	documentazione allegata
Tipo	fotografia digitale b.n.
Codice identificativo	MI160_8739_1.jpg
Percorso relativo del file	fondi\NCR
Nome del file	MI160_8739_1.jpg



ACCESSO AI DATI

SPECIFICHE DI ACCESSO AI DATI

Profilo di accesso	1
Motivazione	bene di proprietà privata

COMPILAZIONE

COMPILAZIONE

Data	2002
Nome	Garlaschelli, Aimara
Referente scientifico	Valtorta, Roberta
Funzionario responsabile	Cappellini, Angelo

AGGIORNAMENTO-REVISIONE

Data	2007
Nome	Zannelli, Diletta
Ente	MFC
Funzionario responsabile	Manzoni, Giuseppe

AGGIORNAMENTO-REVISIONE

Data	2021
Nome	Cerletti, Maddalena

ANNOTAZIONI

Osservazioni	Standardizzazione dei campi relativi al soggetto e al titolo (paragrafo SG) (2021) Verifica e standardizzazione dei campi relativi alla materia e tecnica e misure (paragrafo MT), campo CLFS-classificazione (2021) Scheda catalografica consegnata alla Regione Lombardia. Verifica e standardizzazione dei campi relativi alla datazione specifica e generica (2020)
--------------	---