



CODICI

Unità operativa	MI160
Numero scheda	9656
Codice scheda	SUP-MI160-0009656
Visibilità scheda	3

RIFERIMENTO SCHEDA IMMAGINE

Codice IDK della scheda immagine	IMM-MI160-0009273
Codice visibilità scheda immagine	3
Tipo di scheda	F
Livello di ricerca	I

CODICE UNIVOCO

Codice regione	03
Ente schedatore	R03/ Provincia di Milano
Ente competente	S27

OGGETTO

OGGETTO

Definizione dell'oggetto	diapositiva
Natura biblioteconomica dell'oggetto	m
Originalità	originale

QUANTITA'

Numero oggetti/elementi	1
-------------------------	---

SOGGETTO

SOGGETTO

Identificazione	Ritratto maschile - adulto - Balestra - gioielliere
-----------------	---

TITOLO

Titolo attribuito	Balestra
-------------------	----------

CLASSIFICAZIONE

Altra classificazione	ritratto
Tipo classificazione	Classificazione per genere fotografico Archivi dell'Immagine - Regione Lombardia

THESAURUS

Descrittore	biografia / ritratto
Tipo thesaurus	Thesaurus AESS, Archivi dell'Immagine - Regione Lombardia

THESAURUS

Descrittore	lavoro commerciale
Tipo thesaurus	Thesaurus AESS, Archivi dell'Immagine - Regione Lombardia

LOCALIZZAZIONE GEOGRAFICO-AMMINISTRATIVA

LOCALIZZAZIONE GEOGRAFICO-AMMINISTRATIVA

Stato	Italia
-------	--------

Regione	Lombardia
Provincia	MI
Nome provincia	Milano
Codice Istat comune	015077
Comune	Cinisello Balsamo

COLLOCAZIONE SPECIFICA

Tipologia	villa
Qualificazione	gentilizia
Denominazione	Villa Ghirlanda Silva
Denominazione spazio viabilistico	via Frova, 10
Denominazione struttura conservativa - livello 1	Museo di Fotografia Contemporanea
Denominazione struttura conservativa - livello 2	archivio fotografico

UBICAZIONE

UBICAZIONE FOTO

Fondo	Enzo Nocera
Sezione	NCR
Contenitore	28
Specifiche	Contenitore NCR 28
Collocazione	NCR_DI_SS_15_G4/PR. 15/FT. G4
Altra segnatura	NCR_DI_SS_15_G4
Pellicola in rullo	15
Fotogramma	G4

LUOGO E DATA DELLA RIPRESA

LOCALIZZAZIONE

Stato	Italia
Regione	Lombardia
Provincia	MI
Comune	Milano
Data	1986

DATAZIONE GENERICA

Secolo	XX
Frazione di secolo	ultimo quarto

DATAZIONE SPECIFICA

Da	1986
A	1986

DEFINIZIONE CULTURALE

AUTORE DELLA FOTOGRAFIA

Autore/Nome scelto	Nocera, Enzo
Dati anagrafici/estremi cronologici	1944-1993
Riferimento all'intervento	fotografo principale
Codice scheda autore	AUF-10120-0000102
Sigla per citazione	00000024

CRONOLOGIA

CRONOLOGIA GENERICA

Secolo	XX
Frazione di secolo	ultimo quarto

CRONOLOGIA SPECIFICA

Da	1986
----	------

A 1986

DATI TECNICI

Indicazione di colore C
Materia e tecnica gelatina bromuro d'argento/pellicola in rullo diapositiva (acetato)

MISURE

Tipo misure supporto primario
Unità di misura mm.
Altezza 60
Larghezza 60
Validità ca.
Formato 6x6
Altri formati 60 x 60 mm

CONDIZIONE GIURIDICA E VINCOLI

ACQUISIZIONE

Tipo acquisizione deposito
Nome Nocera, Laudie
Data acquisizione 2015
Luogo acquisizione MI/ Cinisello Balsamo/ Villa Ghirlanda/ Museo di Fotografia Contemporanea/ via Frova, 10

CONDIZIONE GIURIDICA

Indicazione generica proprietà privata
Indicazione specifica Nocera, Laudie

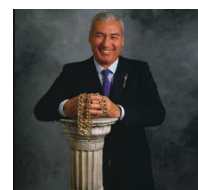
COPYRIGHT

Nome Nocera, Laudie
Indirizzo Enzo Nocera © Eredi Enzo Nocera - Museo di Fotografia Contemporanea, Milano-Cinisello Balsamo
Data di scadenza 2063
Diritti d'autore eredi autore

FONTI E DOCUMENTI DI RIFERIMENTO

DOCUMENTAZIONE FOTOGRAFICA

Genere documentazione allegata
Tipo fotografia digitale colore
Codice identificativo MI160_9273_1.jpg
Percorso relativo del file fondi\NCR
Nome del file MI160_9273_1.jpg



ACCESSO AI DATI

SPECIFICHE DI ACCESSO AI DATI

Profilo di accesso 1
Motivazione bene di proprietà privata

COMPILAZIONE

COMPILAZIONE

Data 2002
Nome Garlaschelli, Aimara
Referente scientifico Valtorta, Roberta
Funzionario responsabile Cappellini, Angelo

AGGIORNAMENTO-REVISIONE

Data	2007
Nome	Zannelli, Diletta
Ente	MFC
Funzionario responsabile	Manzoni, Giuseppe

AGGIORNAMENTO-REVISIONE

Data	2021
Nome	Cerletti, Maddalena

ANNOTAZIONI

Osservazioni	Verifica e standardizzazione dei campi relativi alla materia e tecnica e misure (paragrafo MT), campo CLFS-classificazione (2021) Scheda catalografica consegnata alla Regione Lombardia. Verifica e standardizzazione dei campi relativi alla datazione specifica e generica (2020)
--------------	--