



CODICI

| | |
|-------------------|-------------------|
| Unità operativa | MI160 |
| Numero scheda | 9954 |
| Codice scheda | SUP-MI160-0009954 |
| Visibilità scheda | 3 |

RIFERIMENTO SCHEDA IMMAGINE

| | |
|-----------------------------------|-------------------|
| Codice IDK della scheda immagine | IMM-MI160-0009350 |
| Codice visibilità scheda immagine | 3 |
| Tipo di scheda | F |
| Livello di ricerca | I |

CODICE UNIVOCO

| | |
|-----------------|--------------------------|
| Codice regione | 03 |
| Ente schedatore | R03/ Provincia di Milano |
| Ente competente | S27 |

OGGETTO

OGGETTO

| | |
|--------------------------------------|-------------|
| Definizione dell'oggetto | diapositiva |
| Natura biblioteconomica dell'oggetto | m |
| Originalità | originale |

QUANTITA'

| | |
|-------------------------|---|
| Numero oggetti/elementi | 1 |
|-------------------------|---|

SOGGETTO

SOGGETTO

| | |
|-----------------|---|
| Identificazione | Ritratto femminile - adulta - Eleonora Brigliadori indossa un costume da bagno di Trussardi - attrice |
|-----------------|---|

TITOLO

| | |
|-------------------|----------------------|
| Titolo attribuito | Eleonora Brigliadori |
|-------------------|----------------------|

CLASSIFICAZIONE

| | |
|-----------------------|--|
| Altra classificazione | ritratto |
| Tipo classificazione | Classificazione per genere fotografico Archivi dell'Immagine - Regione Lombardia |

THESAURUS

| | |
|----------------|---|
| Descrittore | spettacolo |
| Tipo thesaurus | Thesaurus AESS, Archivi dell'Immagine - Regione Lombardia |

THESAURUS

| | |
|----------------|---|
| Descrittore | biografia / ritratto |
| Tipo thesaurus | Thesaurus AESS, Archivi dell'Immagine - Regione Lombardia |

THESAURUS

| | |
|-------------|------|
| Descrittore | mode |
|-------------|------|

LOCALIZZAZIONE GEOGRAFICO-AMMINISTRATIVA**LOCALIZZAZIONE GEOGRAFICO-AMMINISTRATIVA**

| | |
|---------------------|-------------------|
| Stato | Italia |
| Regione | Lombardia |
| Provincia | MI |
| Nome provincia | Milano |
| Codice Istat comune | 015077 |
| Comune | Cinisello Balsamo |

COLLOCAZIONE SPECIFICA

| | |
|--|-----------------------------------|
| Tipologia | villa |
| Qualificazione | gentilizia |
| Denominazione | Villa Ghirlanda Silva |
| Denominazione spazio viabilistico | via Frova, 10 |
| Denominazione struttura conservativa - livello 1 | Museo di Fotografia Contemporanea |
| Denominazione struttura conservativa - livello 2 | archivio fotografico |

UBICAZIONE**UBICAZIONE FOTO**

| | |
|--------------------|---|
| Fondo | Enzo Nocera |
| Sezione | NCR |
| Contenitore | 29 |
| Specifiche | Contenitore NCR 29 |
| Collocazione | NCR_DI_ST_196_I12/13/PR. 196/FT. I12/13 |
| Altra segnatura | NCR_DI_ST_196_I12/13 |
| Pellicola in rullo | 196 |
| Fotogramma | I12/13 |

LUOGO E DATA DELLA RIPRESA**LOCALIZZAZIONE**

| | |
|-----------|-----------|
| Stato | Italia |
| Regione | Lombardia |
| Provincia | MI |
| Comune | Milano |
| Data | 1986 |

DATAZIONE GENERICA

| | |
|--------------------|---------------|
| Secolo | XX |
| Frazione di secolo | ultimo quarto |

DATAZIONE SPECIFICA

| | |
|----|------|
| Da | 1986 |
| A | 1986 |

DEFINIZIONE CULTURALE**AUTORE DELLA FOTOGRAFIA**

| | |
|-------------------------------------|----------------------|
| Autore/Nome scelto | Nocera, Enzo |
| Dati anagrafici/estremi cronologici | 1944-1993 |
| Riferimento all'intervento | fotografo principale |
| Codice scheda autore | AUF-10120-0000102 |
| Sigla per citazione | 00000024 |

CRONOLOGIA**CRONOLOGIA GENERICA**

Secolo XX
Frazione di secolo ultimo quarto

CRONOLOGIA SPECIFICA

Da 1986
A 1986

DATI TECNICI

Indicazione di colore C
Materia e tecnica gelatina bromuro d'argento/pellicola in rullo diapositiva (acetato)

MISURE

Tipo misure supporto primario
Unità di misura mm.
Validità ca.
Formato 6x7

CONDIZIONE GIURIDICA E VINCOLI

ACQUISIZIONE

Tipo acquisizione deposito
Nome Nocera, Laudie
Data acquisizione 2015
Luogo acquisizione MI/ Cinisello Balsamo/ Villa Ghirlanda/ Museo di Fotografia Contemporanea/ via Frova, 10

CONDIZIONE GIURIDICA

Indicazione generica proprietà privata
Indicazione specifica Nocera, Laudie

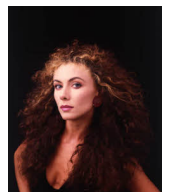
COPYRIGHT

Nome Nocera, Laudie
Indirizzo Enzo Nocera © Eredi Enzo Nocera - Museo di Fotografia Contemporanea, Milano-Cinisello Balsamo
Data di scadenza 2063
Diritti d'autore eredi autore

FONTI E DOCUMENTI DI RIFERIMENTO

DOCUMENTAZIONE FOTOGRAFICA

Genere documentazione allegata
Tipo fotografia digitale colore
Codice identificativo MI160_9350_1.jpg
Percorso relativo del file fondi\NCR
Nome del file MI160_9350_1.jpg



ACCESSO AI DATI

SPECIFICHE DI ACCESSO AI DATI

Profilo di accesso 1
Motivazione bene di proprietà privata

COMPILAZIONE

COMPILAZIONE

Data 2002
Nome Garlaschelli, Aimara
Referente scientifico Valtorta, Roberta

Funzionario responsabile Cappellini, Angelo

AGGIORNAMENTO-REVISIONE

Data 2007
Nome Zannelli, Diletta
Ente MFC
Funzionario responsabile Manzoni, Giuseppe

AGGIORNAMENTO-REVISIONE

Data 2021
Nome Cerletti, Maddalena

ANNOTAZIONI

Osservazioni Verifica e standardizzazione dei campi relativi alla materia e tecnica e misure (paragrafo MT), campo CLFS-classificazione (2021) Scheda catalografica consegnata alla Regione Lombardia. Verifica e standardizzazione dei campi relativi alla datazione specifica e generica (2020)