



## CODICI

Unità operativa	MI160
Numero scheda	10034
Codice scheda	SUP-MI160-0010034
Visibilità scheda	3

## RIFERIMENTO SCHEDA IMMAGINE

Codice IDK della scheda immagine	IMM-MI160-0009783
Codice visibilità scheda immagine	3
Tipo di scheda	F
Livello di ricerca	I

## CODICE UNIVOCO

Codice regione	03
Ente schedatore	R03/ Museo di Fotografia Contemporanea
Ente competente	S27

## OGGETTO

### OGGETTO

Definizione dell'oggetto	diapositiva
Natura biblioteconomica dell'oggetto	m
Originalità	originale

## SOGGETTO

### SOGGETTO

Identificazione	Ritratto maschile - Adulto - Giuseppe Sinopoli - Direttore d'orchestra
-----------------	--

### TITOLO

Titolo attribuito	Giuseppe Sinopoli
-------------------	-------------------

## CLASSIFICAZIONE

Altra classificazione	ritratto
Tipo classificazione	Classificazione per genere fotografico Archivi dell'Immagine - Regione Lombardia

## THESAURUS

Descrittore	biografia / ritratto
Tipo thesaurus	Thesaurus AESS, Archivi dell'Immagine - Regione Lombardia

## THESAURUS

Descrittore	musica / canto
Tipo thesaurus	Thesaurus AESS, Archivi dell'Immagine - Regione Lombardia

## LOCALIZZAZIONE GEOGRAFICO-AMMINISTRATIVA

### LOCALIZZAZIONE GEOGRAFICO-AMMINISTRATIVA

Stato	Italia
Regione	Lombardia
Provincia	MI

Nome provincia	Milano
Codice Istat comune	015077
Comune	Cinisello Balsamo

#### COLLOCAZIONE SPECIFICA

Tipologia	villa
Qualificazione	gentilizia
Denominazione	Villa Ghirlanda Silva
Denominazione spazio viabilistico	via Frova, 10
Denominazione struttura conservativa - livello 1	Museo di Fotografia Contemporanea
Denominazione struttura conservativa - livello 2	archivio fotografico

#### UBICAZIONE

##### UBICAZIONE FOTO

Fondo	Enzo Nocera
Sezione	NCR
Contenitore	35
Specifiche	Contenitore NCR 35
Collocazione	NCR_DI_SS_230_G1/PR. 230/FT. G1
Altra segnatura	NCR_DI_SS_230_G1
Pellicola in rullo	230
Fotogramma	G1

#### LUOGO E DATA DELLA RIPRESA

##### LOCALIZZAZIONE

Stato	Italia
Regione	Lombardia
Provincia	MI
Comune	Milano
Data	1984/07/25

##### DATAZIONE GENERICA

Secolo	XX
Frazione di secolo	ultimo quarto

##### DATAZIONE SPECIFICA

Da	1984/07/25
A	1984/07/25

#### DEFINIZIONE CULTURALE

##### AUTORE DELLA FOTOGRAFIA

Autore/Nome scelto	Nocera, Enzo
Dati anagrafici/estremi cronologici	1944-1993
Riferimento all'intervento	fotografo principale
Codice scheda autore	AUF-10120-0000102
Sigla per citazione	00000024

#### CRONOLOGIA

##### CRONOLOGIA GENERICA

Secolo	XX
Frazione di secolo	ultimo quarto

##### CRONOLOGIA SPECIFICA

Da	1984
A	1984

#### DATI TECNICI

Indicazione di colore	C
Materia e tecnica	pellicola in rullo diapositiva (acetato)

#### MISURE

Tipo misure	supporto primario
Unità di misura	mm.
Altezza	60
Larghezza	60
Validità	ca.
Formato	6x6
Altri formati	60 x 60 mm

#### CONDIZIONE GIURIDICA E VINCOLI

##### ACQUISIZIONE

Tipo acquisizione	deposito
Nome	Nocera, Laudie
Data acquisizione	2015
Luogo acquisizione	MI/ Cinisello Balsamo/ Villa Ghirlanda/ Museo di Fotografia Contemporanea/ via Frova, 10

##### CONDIZIONE GIURIDICA

Indicazione generica	proprietà privata
Indicazione specifica	Nocera, Laudie

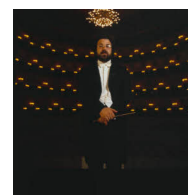
##### COPYRIGHT

Nome	Nocera, Laudie
Indirizzo	Enzo Nocera © Eredi Enzo Nocera - Museo di Fotografia Contemporanea, Milano-Cinisello Balsamo
Data di scadenza	2063
Diritti d'autore	eredi autore

#### FONTI E DOCUMENTI DI RIFERIMENTO

##### DOCUMENTAZIONE FOTOGRAFICA

Genere	documentazione allegata
Tipo	fotografia digitale colore
Codice identificativo	MI160_9783_1
Percorso relativo del file	fondi\NCR
Nome del file	MI160_9783_1.jpg



#### ACCESSO AI DATI

##### SPECIFICHE DI ACCESSO AI DATI

Profilo di accesso	1
Motivazione	bene di proprietà privata

#### COMPILAZIONE

##### COMPILAZIONE

Data	2002
Nome	Garlaschelli, Aimara
Referente scientifico	Valtorta, Roberta
Funzionario responsabile	Cappellini, Angelo

##### AGGIORNAMENTO-REVISIONE

Data	2007
Nome	Zannelli, Diletta

Ente	MFC
Funzionario responsabile	Manzoni, Giuseppe

#### **AGGIORNAMENTO-REVISIONE**

Data	2021
Nome	Cerletti, Maddalena

#### **ANNOTAZIONI**

Osservazioni	Verifica e standardizzazione dei campi relativi alla materia e tecnica e misure (paragrafo MT), campo CLFS-classificazione (2021) Scheda catalografica consegnata alla Regione Lombardia. Verifica e standardizzazione dei campi relativi alla datazione specifica e generica (2020)
--------------	--