

## CODICI

Unità operativa	MI160
Numero scheda	10588
Codice scheda	SUP-MI160-0010588
Visibilità scheda	3

## RIFERIMENTO SCHEDA IMMAGINE

Codice IDK della scheda immagine	IMM-MI160-0009957
Codice visibilità scheda immagine	3
Tipo di scheda	F
Livello di ricerca	I

## CODICE UNIVOCO

Codice regione	03
Ente schedatore	R03/ Provincia di Milano
Ente competente	S27

## OGGETTO

### OGGETTO

Definizione dell'oggetto	positivo
Natura biblioteconomica dell'oggetto	m
Originalità	originale

### QUANTITA'

Numero oggetti/elementi	1
-------------------------	---

## SOGGETTO

### SOGGETTO

Identificazione	Still-life: serie di sei fondali maculati nelle tonalità rosa, azzurro e giallo - Si tratta del medesimo fondale illuminato in sei diversi modi
-----------------	---

### TITOLO

Titolo proprio	Fondale
----------------	---------

### CLASSIFICAZIONE

Altra classificazione	foto artistica / di ricerca
Tipo classificazione	Classificazione per genere fotografico Archivi dell'Immagine - Regione Lombardia

### THESAURUS

Descrittore	lavoro artigianale
Tipo thesaurus	Thesaurus AESS, Archivi dell'Immagine - Regione Lombardia

### THESAURUS

Descrittore	lavoro artistico
Tipo thesaurus	Thesaurus AESS, Archivi dell'Immagine - Regione Lombardia

## LOCALIZZAZIONE GEOGRAFICO-AMMINISTRATIVA

### LOCALIZZAZIONE GEOGRAFICO-AMMINISTRATIVA

Stato	Italia
Regione	Lombardia
Provincia	MI
Nome provincia	Milano
Codice Istat comune	015077
Comune	Cinisello Balsamo

#### COLLOCAZIONE SPECIFICA

Tipologia	villa
Qualificazione	gentilizia
Denominazione	Villa Ghirlanda Silva
Denominazione spazio viabilistico	via Frova, 10
Denominazione struttura conservativa - livello 1	Museo di Fotografia Contemporanea
Denominazione struttura conservativa - livello 2	archivio fotografico

#### UBICAZIONE

##### UBICAZIONE FOTO

Fondo	Enzo Nocera
Sezione	NCR
Contenitore	43
Specifiche	Contenitore NCR 43
Collocazione	NCR_848_ST_TQ
Segnatura strutturata (da calcolare)	NCR_848_ST_TQ

#### LUOGO E DATA DELLA RIPRESA

##### LOCALIZZAZIONE

Stato	Italia
Regione	Lombardia
Provincia	MI
Comune	Milano
Data	1992

##### DATAZIONE GENERICA

Secolo	XX
Frazione di secolo	fine

##### DATAZIONE SPECIFICA

Da	1992
A	1992

#### DEFINIZIONE CULTURALE

##### AUTORE DELLA FOTOGRAFIA

Autore/Nome scelto	Nocera, Enzo
Dati anagrafici/estremi cronologici	1944-1993
Riferimento all'intervento	fotografo principale
Codice scheda autore	AUF-10120-0000102
Sigla per citazione	00000024

#### CRONOLOGIA

##### CRONOLOGIA GENERICA

Secolo	XX
Frazione di secolo	fine

##### CRONOLOGIA SPECIFICA

Da	1992
A	1992

## DATI TECNICI

Indicazione di colore C  
Materia e tecnica gelatina bromuro d'argento/carta

## MISURE

Tipo misure supporto primario  
Unità di misura mm.  
Validità ca.  
Formato 30x40

## DATI ANALITICI

### ISCRIZIONI

Trascrizione 81 lasciare bordo nero inferiore 0.6 cm.

## CONDIZIONE GIURIDICA E VINCOLI

### ACQUISIZIONE

Tipo acquisizione deposito  
Nome Nocera, Laudie  
Data acquisizione 2015  
Luogo acquisizione MI/ Cinisello Balsamo/ Villa Ghirlanda/ Museo di Fotografia Contemporanea/ via Frova, 10

## CONDIZIONE GIURIDICA

Indicazione generica proprietà privata  
Indicazione specifica Nocera, Laudie

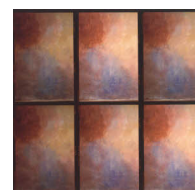
## COPYRIGHT

Nome Nocera, Laudie  
Indirizzo Enzo Nocera © Eredi Enzo Nocera - Museo di Fotografia Contemporanea, Milano-Cinisello Balsamo  
Data di scadenza 2063  
Diritti d'autore eredi autore

## FONTI E DOCUMENTI DI RIFERIMENTO

### DOCUMENTAZIONE FOTOGRAFICA

Genere documentazione allegata  
Tipo fotografia digitale colore  
Codice identificativo MI160\_9957\_1.jpg  
Percorso relativo del file fondi\NCR  
Nome del file MI160\_9957\_1.jpg



## BIBLIOGRAFIA

Genere bibliografia specifica  
Autore Valtorta R. (a cura di)  
Titolo libro o rivista Enzo Nocera  
Luogo di edizione Milano  
Anno di edizione 1994  
Codice scheda bibliografia 10110-00206  
V., pp., nn. p. 127

## MOSTRE

Titolo Enzo Nocera fotografo  
Luogo, sede espositiva, data Milano (MI), Palazzo Bagatti Valsecchi, 21/04/1994 - 22/05/1994  
Specifiche Ente organizzatore: Regione Lombardia

## ACCESSO AI DATI

### SPECIFICHE DI ACCESSO AI DATI

Profilo di accesso	1
Motivazione	bene di proprietà privata

## COMPILAZIONE

### COMPILAZIONE

Data	2002
Nome	Buffa, Cristiano
Referente scientifico	Valtorta, Roberta
Funzionario responsabile	Cappellini, Angelo

### AGGIORNAMENTO-REVISIONE

Data	2007
Nome	Zannelli, Diletta
Ente	MFC
Funzionario responsabile	Manzoni, Giuseppe

### AGGIORNAMENTO-REVISIONE

Data	2021
Nome	Cerletti, Maddalena

## ANNOTAZIONI

Osservazioni	Verifica e standardizzazione dei campi relativi alla materia e tecnica e misure (paragrafo MT), campo CLFS-classificazione (2021) Scheda catalografica consegnata alla Regione Lombardia. Verifica e standardizzazione dei campi relativi alla datazione specifica e generica (2020)
--------------	--