



CODICI

Unità operativa	MI160
Numero scheda	11714
Codice scheda	SUP-MI160-0011714
Visibilità scheda	3

RIFERIMENTO SCHEDA IMMAGINE

Codice IDK della scheda immagine	IMM-MI160-0010311
Codice visibilità scheda immagine	3
Tipo di scheda	F
Livello di ricerca	I

CODICE UNIVOCO

Codice regione	03
Ente schedatore	R03/ Provincia di Milano
Ente competente	S27

OGGETTO

OGGETTO

Definizione dell'oggetto	diapositiva
Natura biblioteconomica dell'oggetto	m
Originalità	originale

SOGGETTO

SOGGETTO

Identificazione	Autofficina macchine sportive - il titolare posa in un magazzino di fianco a pezzi di ricambio
-----------------	--

TITOLO

Titolo attribuito	Auto officina macchine sportive
-------------------	---------------------------------

CLASSIFICAZIONE

Altra classificazione	ritratto
Tipo classificazione	Classificazione per genere fotografico Archivi dell'Immagine - Regione Lombardia

CLASSIFICAZIONE

Altra classificazione	foto industriale
Tipo classificazione	Classificazione per genere fotografico Archivi dell'Immagine - Regione Lombardia

THESAURUS

Descrittore	lavoro professionale
Tipo thesaurus	Thesaurus AESS, Archivi dell'Immagine - Regione Lombardia

THESAURUS

Descrittore	sport
Tipo thesaurus	Thesaurus AESS, Archivi dell'Immagine - Regione Lombardia

THESAURUS

Descrittore mezzi di trasporto
Tipo thesaurus Thesaurus AESS, Archivi dell'Immagine - Regione Lombardia

LOCALIZZAZIONE GEOGRAFICO-AMMINISTRATIVA

LOCALIZZAZIONE GEOGRAFICO-AMMINISTRATIVA

Stato Italia
Regione Lombardia
Provincia MI
Nome provincia Milano
Codice Istat comune 015077
Comune Cinisello Balsamo

COLLOCAZIONE SPECIFICA

Tipologia villa
Qualificazione gentilizia
Denominazione Villa Ghirlanda Silva
Denominazione spazio viabilistico via Frova, 10
Denominazione struttura Museo di Fotografia Contemporanea
conservativa - livello 1
Denominazione struttura archivio fotografico
conservativa - livello 2

UBICAZIONE

UBICAZIONE FOTO

Fondo Enzo Nocera
Sezione NCR
Contenitore 78
Specifiche Contenitore NCR 78
Collocazione NCR_DI_SS_626_H19/PR. 626/FT. H19
Altra segnatura NCR_DI_SS_626_H19
Pellicola in rullo 626
Fotogramma H19

LUOGO E DATA DELLA RIPRESA

LOCALIZZAZIONE

Stato Italia
Data 1990

DATAZIONE GENERICA

Secolo XX
Frazione di secolo fine

DATAZIONE SPECIFICA

Da 1990
A 1990

DEFINIZIONE CULTURALE

AUTORE DELLA FOTOGRAFIA

Autore/Nome scelto Nocera, Enzo
Dati anagrafici/estremi cronologici 1944-1993
Riferimento all'intervento fotografo principale
Codice scheda autore AUF-10120-0000102
Sigla per citazione 00000024

CRONOLOGIA

CRONOLOGIA GENERICA

Secolo XX

Frazione di secolo fine

CRONOLOGIA SPECIFICA

Da 1990

A 1990

DATI TECNICI

Indicazione di colore C

Materia e tecnica gelatina bromuro d'argento/pellicola in rullo diapositiva (acetato)

MISURE

Tipo misure supporto primario

Unità di misura mm.

Altezza 60

Larghezza 60

Validità ca.

Formato 6x6

Altri formati 60 x 60 mm

CONDIZIONE GIURIDICA E VINCOLI

ACQUISIZIONE

Tipo acquisizione deposito

Nome Nocera, Laudie

Data acquisizione 2015

Luogo acquisizione MI/ Cinisello Balsamo/ Villa Ghirlanda/ Museo di Fotografia Contemporanea/ via Fropa, 10

CONDIZIONE GIURIDICA

Indicazione generica proprietà privata

Indicazione specifica Nocera, Laudie

COPYRIGHT

Nome Nocera, Laudie

Indirizzo Enzo Nocera © Eredi Enzo Nocera - Museo di Fotografia Contemporanea, Milano-Cinisello Balsamo

Data di scadenza 2063

Diritti d'autore eredi autore

FONTI E DOCUMENTI DI RIFERIMENTO

DOCUMENTAZIONE FOTOGRAFICA

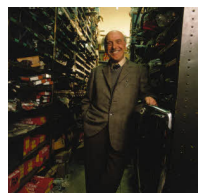
Genere documentazione allegata

Tipo fotografia digitale colore

Codice identificativo MI160_10311_1.jpg

Percorso relativo del file fondi\NCR

Nome del file MI160_10311_1.jpg



ACCESSO AI DATI

SPECIFICHE DI ACCESSO AI DATI

Profilo di accesso 1

Motivazione bene di proprietà privata

COMPILAZIONE

COMPILAZIONE

Data 2002

Nome	Buffa, Cristiano
Referente scientifico	Valtorta, Roberta
Funzionario responsabile	Cappellini, Angelo

AGGIORNAMENTO-REVISIONE

Data	2007
Nome	Zannelli, Diletta
Ente	MFC
Funzionario responsabile	Manzoni, Giuseppe

AGGIORNAMENTO-REVISIONE

Data	2021
Nome	Cerletti, Maddalena

ANNOTAZIONI

Osservazioni	Verifica e standardizzazione dei campi relativi alla materia e tecnica e misure (paragrafo MT), campo CLFS-classificazione (2021) Scheda catalografica consegnata alla Regione Lombardia. Verifica e standardizzazione dei campi relativi alla datazione specifica e generica (2020)
--------------	--