

CODICI

| | |
|-------------------|-------------------|
| Unità operativa | MI160 |
| Numero scheda | 12880 |
| Codice scheda | SUP-MI160-0012880 |
| Visibilità scheda | 3 |

RIFERIMENTO SCHEDA IMMAGINE

| | |
|-----------------------------------|-------------------|
| Codice IDK della scheda immagine | IMM-MI160-0010748 |
| Codice visibilità scheda immagine | 3 |
| Tipo di scheda | F |
| Livello di ricerca | I |

CODICE UNIVOCO

| | |
|-----------------|--------------------------|
| Codice regione | 03 |
| Ente schedatore | R03/ Provincia di Milano |
| Ente competente | S27 |

OGGETTO

OGGETTO

| | |
|--------------------------------------|-------------|
| Definizione dell'oggetto | diapositiva |
| Natura biblioteconomica dell'oggetto | m |
| Originalità | originale |

SOGGETTO

SOGGETTO

| | |
|-----------------|--------------------------------------------------------------------------------------------------------------------------------------|
| Identificazione | Interno di un negozio di antichità in Via dei Calderai - I titolari in posa si riflettono nello specchio di un mobile in esposizione |
|-----------------|--------------------------------------------------------------------------------------------------------------------------------------|

TITOLO

| | |
|-------------------|-------------------------------------|
| Titolo attribuito | Antiquariato. Ritratto dei titolari |
|-------------------|-------------------------------------|

CLASSIFICAZIONE

| | |
|-----------------------|----------------------------------------------------------------------------------|
| Altra classificazione | ritratto |
| Tipo classificazione | Classificazione per genere fotografico Archivi dell'Immagine - Regione Lombardia |

CLASSIFICAZIONE

| | |
|-----------------------|----------------------------------------------------------------------------------|
| Altra classificazione | reportage |
| Tipo classificazione | Classificazione per genere fotografico Archivi dell'Immagine - Regione Lombardia |

THESAURUS

| | |
|----------------|-----------------------------------------------------------|
| Descrittore | commercio |
| Tipo thesaurus | Thesaurus AESS, Archivi dell'Immagine - Regione Lombardia |

THESAURUS

| | |
|----------------|-----------------------------------------------------------|
| Descrittore | arredamento |
| Tipo thesaurus | Thesaurus AESS, Archivi dell'Immagine - Regione Lombardia |

LOCALIZZAZIONE GEOGRAFICO-AMMINISTRATIVA

LOCALIZZAZIONE GEOGRAFICO-AMMINISTRATIVA

| | |
|---------------------|-------------------|
| Stato | Italia |
| Regione | Lombardia |
| Provincia | MI |
| Nome provincia | Milano |
| Codice Istat comune | 015077 |
| Comune | Cinisello Balsamo |

COLLOCAZIONE SPECIFICA

| | |
|--------------------------------------------------|-----------------------------------|
| Tipologia | villa |
| Qualificazione | gentilizia |
| Denominazione | Villa Ghirlanda Silva |
| Denominazione spazio viabilistico | via Frova, 10 |
| Denominazione struttura conservativa - livello 1 | Museo di Fotografia Contemporanea |
| Denominazione struttura conservativa - livello 2 | archivio fotografico |

UBICAZIONE

UBICAZIONE FOTO

| | |
|--------------------|-----------------------------------|
| Fondo | Enzo Nocera |
| Sezione | NCR |
| Contenitore | 88 |
| Specifiche | Contenitore NCR 88 |
| Collocazione | NCR_DI_SS_690_H12/PR. 690/FT. H12 |
| Altra segnatura | NCR_DI_SS_690_H12 |
| Pellicola in rullo | 690 |
| Fotogramma | H12 |

LUOGO E DATA DELLA RIPRESA

LOCALIZZAZIONE

| | |
|-----------|---------|
| Stato | Italia |
| Regione | Sicilia |
| Provincia | PA |
| Comune | Palermo |
| Data | 1992/09 |

DATAZIONE GENERICA

| | |
|--------------------|------|
| Secolo | XX |
| Frazione di secolo | fine |

DATAZIONE SPECIFICA

| | |
|----|---------|
| Da | 1992/09 |
| A | 1992/09 |

DEFINIZIONE CULTURALE

AUTORE DELLA FOTOGRAFIA

| | |
|-------------------------------------|----------------------|
| Autore/Nome scelto | Nocera, Enzo |
| Dati anagrafici/estremi cronologici | 1944-1993 |
| Riferimento all'intervento | fotografo principale |
| Codice scheda autore | AUF-10120-0000102 |
| Sigla per citazione | 00000024 |

CRONOLOGIA

CRONOLOGIA GENERICA

| | |
|--------------------|------|
| Secolo | XX |
| Frazione di secolo | fine |

CRONOLOGIA SPECIFICA

Da 1992
A 1992

DATI TECNICI

Indicazione di colore C
Materia e tecnica gelatina bromuro d'argento/pellicola in rullo diapositiva (acetato)

MISURE

Tipo misure supporto primario
Unità di misura mm.
Altezza 60
Larghezza 60
Validità ca.
Formato 6x6
Altri formati 60 x 60 mm

CONDIZIONE GIURIDICA E VINCOLI

ACQUISIZIONE

Tipo acquisizione deposito
Nome Nocera, Laudie
Data acquisizione 2015
Luogo acquisizione MI/ Cinisello Balsamo/ Villa Ghirlanda/ Museo di Fotografia Contemporanea/ via Frova, 10

CONDIZIONE GIURIDICA

Indicazione generica proprietà privata
Indicazione specifica Nocera, Laudie

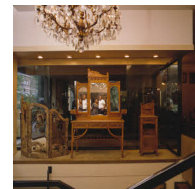
COPYRIGHT

Nome Nocera, Laudie
Indirizzo Enzo Nocera © Eredi Enzo Nocera - Museo di Fotografia Contemporanea, Milano-Cinisello Balsamo
Data di scadenza 2063
Diritti d'autore eredi autore

FONTI E DOCUMENTI DI RIFERIMENTO

DOCUMENTAZIONE FOTOGRAFICA

Genere documentazione allegata
Tipo fotografia digitale colore
Codice identificativo MI160_10748_1.jpg
Percorso relativo del file fondi\NCR
Nome del file MI160_10748_1.jpg



ACCESSO AI DATI

SPECIFICHE DI ACCESSO AI DATI

Profilo di accesso 1
Motivazione bene di proprietà privata

COMPILAZIONE

COMPILAZIONE

Data 2002
Nome Truzzi, Stefania

| | |
|--------------------------|--------------------|
| Referente scientifico | Valtorta, Roberta |
| Funzionario responsabile | Cappellini, Angelo |

AGGIORNAMENTO-REVISIONE

| | |
|--------------------------|-------------------|
| Data | 2007 |
| Nome | Zannelli, Diletta |
| Ente | MFC |
| Funzionario responsabile | Manzoni, Giuseppe |

AGGIORNAMENTO-REVISIONE

| | |
|------|---------------------|
| Data | 2021 |
| Nome | Cerletti, Maddalena |

ANNOTAZIONI

| | |
|--------------|--------------------------------------------------------------------------------------------------------------------------------------------------------------------------------------------------------------------------------------------------------------------------------------|
| Osservazioni | Verifica e standardizzazione dei campi relativi alla materia e tecnica e misure (paragrafo MT), campo CLFS-classificazione (2021) Scheda catalografica consegnata alla Regione Lombardia. Verifica e standardizzazione dei campi relativi alla datazione specifica e generica (2020) |
|--------------|--------------------------------------------------------------------------------------------------------------------------------------------------------------------------------------------------------------------------------------------------------------------------------------|