



CODICI

Unità operativa	MI160
Numero scheda	13001
Codice scheda	SUP-MI160-0013001
Visibilità scheda	3

RIFERIMENTO SCHEDA IMMAGINE

Codice IDK della scheda immagine	IMM-MI160-0010519
Codice visibilità scheda immagine	3
Tipo di scheda	F
Livello di ricerca	I

CODICE UNIVOCO

Codice regione	03
Ente schedatore	R03/ Provincia di Milano
Ente competente	S27

OGGETTO

OGGETTO

Definizione dell'oggetto	diapositiva
Natura biblioteconomica dell'oggetto	m
Originalità	originale

SOGGETTO

SOGGETTO

Identificazione	Esposizione fieristica Eurocucina - Ritratto femminile - adulta in posa all'interno di uno stand
-----------------	--

TITOLO

Titolo attribuito	Ritratto femminile - adulta
-------------------	-----------------------------

CLASSIFICAZIONE

Altra classificazione	ritratto
Tipo classificazione	Classificazione per genere fotografico Archivi dell'Immagine - Regione Lombardia

THESAURUS

Descrittore	biografia / ritratto
Tipo thesaurus	Thesaurus AESS, Archivi dell'Immagine - Regione Lombardia

THESAURUS

Descrittore	arredamento
Tipo thesaurus	Thesaurus AESS, Archivi dell'Immagine - Regione Lombardia

LOCALIZZAZIONE GEOGRAFICO-AMMINISTRATIVA

LOCALIZZAZIONE GEOGRAFICO-AMMINISTRATIVA

Stato	Italia
Regione	Lombardia

Provincia	MI
Nome provincia	Milano
Codice Istat comune	015077
Comune	Cinisello Balsamo

COLLOCAZIONE SPECIFICA

Tipologia	villa
Qualificazione	gentilizia
Denominazione	Villa Ghirlanda Silva
Denominazione spazio viabilistico	via Frova, 10
Denominazione struttura conservativa - livello 1	Museo di Fotografia Contemporanea
Denominazione struttura conservativa - livello 2	archivio fotografico

UBICAZIONE

UBICAZIONE FOTO

Fondo	Enzo Nocera
Sezione	NCR
Specifiche	Contentitore NCR
Collocazione	NCR_DI_SS_738_G15/PR. 738/FT. G15
Altra segnatura	NCR_DI_SS_738_G15
Pellicola in rullo	738
Fotogramma	G15

LUOGO E DATA DELLA RIPRESA

LOCALIZZAZIONE

Stato	Italia
Regione	Lombardia
Provincia	MI
Comune	Milano
Data	1990 ca.

DATAZIONE GENERICA

Secolo	XX
Frazione di secolo	fine

DATAZIONE SPECIFICA

Da	1990
A	1990

DEFINIZIONE CULTURALE

AUTORE DELLA FOTOGRAFIA

Autore/Nome scelto	Nocera, Enzo
Dati anagrafici/estremi cronologici	1944-1993
Riferimento all'intervento	fotografo principale
Codice scheda autore	AUF-10120-0000102
Sigla per citazione	00000024

CRONOLOGIA

CRONOLOGIA GENERICA

Secolo	XX
Frazione di secolo	fine

CRONOLOGIA SPECIFICA

Da	1990
A	1990

DATI TECNICI

Indicazione di colore	C
Materia e tecnica	gelatina bromuro d'argento/pellicola in rullo diapositiva (acetato)

MISURE

Tipo misure	supporto primario
Unità di misura	mm.
Altezza	60
Larghezza	60
Validità	ca.
Formato	6x6
Altri formati	60 x 60 mm

CONDIZIONE GIURIDICA E VINCOLI

ACQUISIZIONE

Tipo acquisizione	deposito
Nome	Nocera, Laudie
Data acquisizione	2015
Luogo acquisizione	MI/ Cinisello Balsamo/ Villa Ghirlanda/ Museo di Fotografia Contemporanea/ via Frova, 10

CONDIZIONE GIURIDICA

Indicazione generica	proprietà privata
Indicazione specifica	Nocera, Laudie

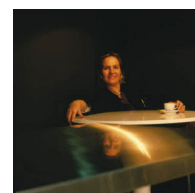
COPYRIGHT

Nome	Nocera, Laudie
Indirizzo	Enzo Nocera © Eredi Enzo Nocera - Museo di Fotografia Contemporanea, Milano-Cinisello Balsamo
Data di scadenza	2063
Diritti d'autore	eredi autore

FONTI E DOCUMENTI DI RIFERIMENTO

DOCUMENTAZIONE FOTOGRAFICA

Genere	documentazione allegata
Tipo	fotografia digitale colore
Codice identificativo	MI160_10519_1.jpg
Percorso relativo del file	fondi\NCR
Nome del file	MI160_10519_1.jpg



ACCESSO AI DATI

SPECIFICHE DI ACCESSO AI DATI

Profilo di accesso	1
Motivazione	bene di proprietà privata

COMPILAZIONE

COMPILAZIONE

Data	2002
Nome	Truzzi, Stefania
Referente scientifico	Valtorta, Roberta
Funzionario responsabile	Cappellini, Angelo

AGGIORNAMENTO-REVISIONE

Data	2007
Nome	Zannelli, Diletta

Ente	MFC
Funzionario responsabile	Manzoni, Giuseppe

AGGIORNAMENTO-REVISIONE

Data	2021
Nome	Cerletti, Maddalena

ANNOTAZIONI

Osservazioni	Verifica e standardizzazione dei campi relativi alla materia e tecnica e misure (paragrafo MT), campo CLFS-classificazione (2021) Scheda catalografica consegnata alla Regione Lombardia. Verifica e standardizzazione dei campi relativi alla datazione specifica e generica (2020)
--------------	--