



CODICI

| | |
|-------------------|-------------------|
| Unità operativa | MI160 |
| Numero scheda | 13043 |
| Codice scheda | SUP-MI160-0013043 |
| Visibilità scheda | 3 |

RIFERIMENTO SCHEDA IMMAGINE

| | |
|-----------------------------------|-------------------|
| Codice IDK della scheda immagine | IMM-MI160-0010680 |
| Codice visibilità scheda immagine | 3 |
| Tipo di scheda | F |
| Livello di ricerca | I |

CODICE UNIVOCO

| | |
|-----------------|--------------------------|
| Codice regione | 03 |
| Ente schedatore | R03/ Provincia di Milano |
| Ente competente | S27 |

OGGETTO

OGGETTO

| | |
|--------------------------------------|-------------|
| Definizione dell'oggetto | diapositiva |
| Natura biblioteconomica dell'oggetto | m |
| Originalità | originale |

SOGGETTO

SOGGETTO

| | |
|-----------------|--|
| Identificazione | Negoziò d'antiquariato - Il titolare posa accanto ai dipinti esposti nel negozio |
|-----------------|--|

TITOLO

| | |
|-------------------|------------------------|
| Titolo attribuito | Negoziò d'antiquariato |
|-------------------|------------------------|

CLASSIFICAZIONE

| | |
|-----------------------|--|
| Altra classificazione | ritratto |
| Tipo classificazione | Classificazione per genere fotografico Archivi dell'Immagine - Regione Lombardia |

CLASSIFICAZIONE

| | |
|-----------------------|--|
| Altra classificazione | foto di oggetti |
| Tipo classificazione | Classificazione per genere fotografico Archivi dell'Immagine - Regione Lombardia |

THESAURUS

| | |
|----------------|---|
| Descrittore | commercio |
| Tipo thesaurus | Thesaurus AESS, Archivi dell'Immagine - Regione Lombardia |

THESAURUS

| | |
|----------------|---|
| Descrittore | arte |
| Tipo thesaurus | Thesaurus AESS, Archivi dell'Immagine - Regione Lombardia |

LOCALIZZAZIONE GEOGRAFICO-AMMINISTRATIVA

LOCALIZZAZIONE GEOGRAFICO-AMMINISTRATIVA

| | |
|---------------------|-------------------|
| Stato | Italia |
| Regione | Lombardia |
| Provincia | MI |
| Nome provincia | Milano |
| Codice Istat comune | 015077 |
| Comune | Cinisello Balsamo |

COLLOCAZIONE SPECIFICA

| | |
|--|-----------------------------------|
| Tipologia | villa |
| Qualificazione | gentilizia |
| Denominazione | Villa Ghirlanda Silva |
| Denominazione spazio viabilistico | via Frova, 10 |
| Denominazione struttura conservativa - livello 1 | Museo di Fotografia Contemporanea |
| Denominazione struttura conservativa - livello 2 | archivio fotografico |

UBICAZIONE

UBICAZIONE FOTO

| | |
|--------------------|---------------------------------|
| Fondo | Enzo Nocera |
| Sezione | NCR |
| Contenitore | 85 |
| Specifiche | Contenitore NCR 85 |
| Collocazione | NCR_DI_SS_650_G6/PR. 650/FT. G6 |
| Altra segnatura | NCR_DI_SS_650_G6 |
| Pellicola in rullo | 650 |
| Fotogramma | G6 |

LUOGO E DATA DELLA RIPRESA

LOCALIZZAZIONE

| | |
|-------|----------|
| Stato | Italia |
| Data | 1990 ca. |

DATAZIONE GENERICA

| | |
|--------------------|------|
| Secolo | XX |
| Frazione di secolo | fine |

DATAZIONE SPECIFICA

| | |
|----|------|
| Da | 1990 |
| A | 1990 |

DEFINIZIONE CULTURALE

AUTORE DELLA FOTOGRAFIA

| | |
|-------------------------------------|----------------------|
| Autore/Nome scelto | Nocera, Enzo |
| Dati anagrafici/estremi cronologici | 1944-1993 |
| Riferimento all'intervento | fotografo principale |
| Codice scheda autore | AUF-10120-0000102 |
| Sigla per citazione | 00000024 |

CRONOLOGIA

CRONOLOGIA GENERICA

| | |
|--------------------|------|
| Secolo | XX |
| Frazione di secolo | fine |

CRONOLOGIA SPECIFICA

| | |
|----|------|
| Da | 1990 |
| A | 1990 |

DATI TECNICI

| | |
|-----------------------|---|
| Indicazione di colore | C |
| Materia e tecnica | gelatina bromuro d'argento/pellicola in rullo diapositiva (acetato) |

MISURE

| | |
|-----------------|-------------------|
| Tipo misure | supporto primario |
| Unità di misura | mm. |
| Altezza | 60 |
| Larghezza | 60 |
| Validità | ca. |
| Formato | 6x6 |
| Altri formati | 60 x 60 mm |

CONDIZIONE GIURIDICA E VINCOLI

ACQUISIZIONE

| | |
|--------------------|--|
| Tipo acquisizione | deposito |
| Nome | Nocera, Laudie |
| Data acquisizione | 2015 |
| Luogo acquisizione | MI/ Cinisello Balsamo/ Villa Ghirlanda/ Museo di Fotografia Contemporanea/ via Frova, 10 |

CONDIZIONE GIURIDICA

| | |
|-----------------------|-------------------|
| Indicazione generica | proprietà privata |
| Indicazione specifica | Nocera, Laudie |

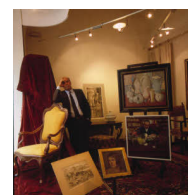
COPYRIGHT

| | |
|------------------|---|
| Nome | Nocera, Laudie |
| Indirizzo | Enzo Nocera © Eredi Enzo Nocera - Museo di Fotografia Contemporanea, Milano-Cinisello Balsamo |
| Data di scadenza | 2063 |
| Diritti d'autore | eredi autore |

FONTI E DOCUMENTI DI RIFERIMENTO

DOCUMENTAZIONE FOTOGRAFICA

| | |
|----------------------------|----------------------------|
| Genere | documentazione allegata |
| Tipo | fotografia digitale colore |
| Codice identificativo | MI160_10680_1.jpg |
| Percorso relativo del file | fondi\NCR |
| Nome del file | MI160_10680_1.jpg |



ACCESSO AI DATI

SPECIFICHE DI ACCESSO AI DATI

| | |
|--------------------|---------------------------|
| Profilo di accesso | 1 |
| Motivazione | bene di proprietà privata |

COMPILAZIONE

COMPILAZIONE

| | |
|--------------------------|--------------------|
| Data | 2002 |
| Nome | Truzzi, Stefania |
| Referente scientifico | Valtorta, Roberta |
| Funzionario responsabile | Cappellini, Angelo |

AGGIORNAMENTO-REVISIONE

| | |
|------|-------------------|
| Data | 2007 |
| Nome | Zannelli, Diletta |

| | |
|--------------------------|-------------------|
| Ente | MFC |
| Funzionario responsabile | Manzoni, Giuseppe |

AGGIORNAMENTO-REVISIONE

| | |
|------|---------------------|
| Data | 2021 |
| Nome | Cerletti, Maddalena |

ANNOTAZIONI

| | |
|--------------|--|
| Osservazioni | Verifica e standardizzazione dei campi relativi alla materia e tecnica e misure (paragrafo MT), campo CLFS-classificazione (2021) Scheda catalografica consegnata alla Regione Lombardia. Verifica e standardizzazione dei campi relativi alla datazione specifica e generica (2020) |
|--------------|--|