



## CODICI

|                   |                   |
|-------------------|-------------------|
| Unità operativa   | MI160             |
| Numero scheda     | 13898             |
| Codice scheda     | SUP-MI160-0013898 |
| Visibilità scheda | 3                 |

## RIFERIMENTO SCHEDA IMMAGINE

|                                   |                   |
|-----------------------------------|-------------------|
| Codice IDK della scheda immagine  | IMM-MI160-0013243 |
| Codice visibilità scheda immagine | 3                 |
| Tipo di scheda                    | F                 |
| Livello di ricerca                | I                 |

## CODICE UNIVOCO

|                 |                          |
|-----------------|--------------------------|
| Codice regione  | 03                       |
| Ente schedatore | R03/ Provincia di Milano |
| Ente competente | S27                      |

## OGGETTO

### OGGETTO

|                                      |           |
|--------------------------------------|-----------|
| Definizione dell'oggetto             | positivo  |
| Natura biblioteconomica dell'oggetto | m         |
| Originalità                          | originale |

### QUANTITA'

|                         |   |
|-------------------------|---|
| Numero oggetti/elementi | 1 |
|-------------------------|---|

## SOGGETTO

### SOGGETTO

|                 |   |
|-----------------|---|
| Identificazione | Provini - Ritratti di ragazzi e ragazze con magliette "Exhibit" |
|-----------------|---|

### TITOLO

|                   |   |
|-------------------|---|
| Titolo attribuito | Provini a contatto. Ritratti di ragazzi e ragazze con magliette "Exhibit" |
| Specifiche titolo | del catalogatore  |

### CLASSIFICAZIONE

|                       |  |
|-----------------------|--|
| Altra classificazione | ritratto   |
| Tipo classificazione  | Classificazione per genere fotografico Archivi dell'Immagine - Regione Lombardia |

### THESAURUS

|                |   |
|----------------|---|
| Descrittore    | biografia / ritratto                                      |
| Tipo thesaurus | Thesaurus AESS, Archivi dell'Immagine - Regione Lombardia |

### THESAURUS

|                |   |
|----------------|---|
| Descrittore    | giovani   |
| Tipo thesaurus | Thesaurus AESS, Archivi dell'Immagine - Regione Lombardia |

## LOCALIZZAZIONE GEOGRAFICO-AMMINISTRATIVA

### LOCALIZZAZIONE GEOGRAFICO-AMMINISTRATIVA

|                     |                   |
|---------------------|-------------------|
| Stato               | Italia            |
| Regione             | Lombardia         |
| Provincia           | MI                |
| Nome provincia      | Milano            |
| Codice Istat comune | 015077            |
| Comune              | Cinisello Balsamo |

#### COLLOCAZIONE SPECIFICA

|  |                                   |
|--|-----------------------------------|
| Tipologia  | villa                             |
| Qualificazione                                   | gentilizia                        |
| Denominazione                                    | Villa Ghirlanda Silva             |
| Denominazione spazio viabilistico                | via Frova, 10                     |
| Denominazione struttura conservativa - livello 1 | Museo di Fotografia Contemporanea |
| Denominazione struttura conservativa - livello 2 | archivio fotografico              |

#### UBICAZIONE

##### UBICAZIONE FOTO

|                                      |                    |
|--------------------------------------|--------------------|
| Fondo                                | Enzo Nocera        |
| Sezione                              | NCR                |
| Contenitore                          | 61                 |
| Specifiche                           | Contenitore NCR 61 |
| Collocazione                         | NCR_284_PV_DV/     |
| Segnatura strutturata (da calcolare) | NCR_284_PV_DV      |

#### LUOGO E DATA DELLA RIPRESA

##### LOCALIZZAZIONE

|       |          |
|-------|----------|
| Stato | Italia   |
| Data  | 1982 ca. |

##### DATAZIONE GENERICA

|                    |               |
|--------------------|---------------|
| Secolo             | XX            |
| Frazione di secolo | ultimo quarto |

##### DATAZIONE SPECIFICA

|          |      |
|----------|------|
| Da       | 1982 |
| Validità | ca.  |
| A        | 1982 |

#### DEFINIZIONE CULTURALE

##### AUTORE DELLA FOTOGRAFIA

|                                     |                      |
|-------------------------------------|----------------------|
| Autore/Nome scelto                  | Nocera, Enzo         |
| Dati anagrafici/estremi cronologici | 1944-1993            |
| Riferimento all'intervento          | fotografo principale |
| Codice scheda autore                | AUF-10120-0000102    |
| Sigla per citazione                 | 00000024             |

#### CRONOLOGIA

##### CRONOLOGIA GENERICA

|                    |               |
|--------------------|---------------|
| Secolo             | XX            |
| Frazione di secolo | ultimo quarto |

##### CRONOLOGIA SPECIFICA

|    |      |
|----|------|
| Da | 1982 |
| A  | 1982 |

#### DATI TECNICI

|                       |               |
|-----------------------|---------------|
| Indicazione di colore | BN            |
| Materia e tecnica     | provini/carta |

#### MISURE

|                 |                   |
|-----------------|-------------------|
| Tipo misure     | supporto primario |
| Unità di misura | mm.               |
| Validità        | ca.               |
| Formato         | 18x24             |

#### CONDIZIONE GIURIDICA E VINCOLI

##### ACQUISIZIONE

|                    |  |
|--------------------|--|
| Tipo acquisizione  | deposito   |
| Nome               | Nocera, Laudie   |
| Data acquisizione  | 2015   |
| Luogo acquisizione | MI/ Cinisello Balsamo/ Villa Ghirlanda/ Museo di Fotografia Contemporanea/ via Frova, 10 |

#### CONDIZIONE GIURIDICA

|                       |                   |
|-----------------------|-------------------|
| Indicazione generica  | proprietà privata |
| Indicazione specifica | Nocera, Laudie    |

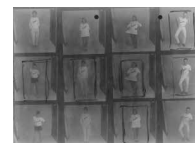
#### COPYRIGHT

|                  |   |
|------------------|---|
| Nome             | Nocera, Laudie  |
| Indirizzo        | Enzo Nocera © Eredi Enzo Nocera - Museo di Fotografia Contemporanea, Milano-Cinisello Balsamo |
| Data di scadenza | 2063  |
| Diritti d'autore | eredi autore  |

#### FONTI E DOCUMENTI DI RIFERIMENTO

##### DOCUMENTAZIONE FOTOGRAFICA

|                            |                          |
|----------------------------|--------------------------|
| Genere                     | documentazione allegata  |
| Tipo                       | fotografia digitale b.n. |
| Codice identificativo      | MI160_13243_1.jpg        |
| Percorso relativo del file | fondi\NCR                |
| Nome del file              | MI160_13243_1.jpg        |



#### ACCESSO AI DATI

##### SPECIFICHE DI ACCESSO AI DATI

|                    |                           |
|--------------------|---------------------------|
| Profilo di accesso | 1                         |
| Motivazione        | bene di proprietà privata |

#### COMPILAZIONE

##### COMPILAZIONE

|                          |                    |
|--------------------------|--------------------|
| Data                     | 2002               |
| Nome                     | Buffa, Cristiano   |
| Referente scientifico    | Valtorta, Roberta  |
| Funzionario responsabile | Cappellini, Angelo |

#### AGGIORNAMENTO-REVISIONE

|                          |                   |
|--------------------------|-------------------|
| Data                     | 2007              |
| Nome                     | Zannelli, Diletta |
| Ente                     | MFC               |
| Funzionario responsabile | Manzoni, Giuseppe |

#### AGGIORNAMENTO-REVISIONE

|      |      |
|------|------|
| Data | 2021 |
|------|------|

Nome Cerletti, Maddalena

**ANNOTAZIONI**

Osservazioni Verifica e standardizzazione dei campi relativi alla materia e tecnica e misure (paragrafo MT), campo CLFS-classificazione (2021) Scheda catalografica consegnata alla Regione Lombardia. Verifica e standardizzazione dei campi relativi alla datazione specifica e generica (2020)