

## CODICI

Unità operativa	MI160
Numero scheda	16414
Codice scheda	SUP-MI160-0016414
Visibilità scheda	3

## RIFERIMENTO SCHEDA IMMAGINE

Codice IDK della scheda immagine	IMM-MI160-0017332
Codice visibilità scheda immagine	3
Tipo di scheda	F
Livello di ricerca	I

## CODICE UNIVOCO

Codice regione	03
Numero di catalogo generale	02081241
Ente schedatore	R03/ Provincia di Milano
Ente competente	S27

## OGGETTO

### OGGETTO

Definizione dell'oggetto	positivo
Natura biblioteconomica dell'oggetto	m
Originalità	originale

### QUANTITA'

Numero oggetti/elementi	1
-------------------------	---

## SOGGETTO

### SOGGETTO

Identificazione	Milano - asfalto - tracce di pneumatico
-----------------	---

### TITOLO

Titolo proprio	Milan: Real Estate
Titolo attribuito	Macchia d'olio
Specifiche titolo	bibliografia: Milano senza Confini 2000

## CLASSIFICAZIONE

Altra classificazione	paesaggio
Tipo classificazione	Classificazione per genere fotografico Archivi dell'Immagine - Regione Lombardia

## CLASSIFICAZIONE

Altra classificazione	foto artistica / di ricerca
Tipo classificazione	Classificazione per genere fotografico Archivi dell'Immagine - Regione Lombardia

## THESAURUS

Descrittore	materia/superficie
Tipo thesaurus	Thesaurus ADS, Archivio dello Spazio - Provincia di Milano

## LOCALIZZAZIONE GEOGRAFICO-AMMINISTRATIVA

#### LOCALIZZAZIONE GEOGRAFICO-AMMINISTRATIVA

Stato	Italia
Regione	Lombardia
Provincia	MI
Nome provincia	Milano
Codice Istat comune	015077
Comune	Cinisello Balsamo

#### COLLOCAZIONE SPECIFICA

Tipologia	villa
Qualificazione	gentilizia
Denominazione	Villa Ghirlanda Silva
Denominazione spazio viabilistico	via Frova, 10
Denominazione struttura conservativa - livello 1	Museo di Fotografia Contemporanea
Denominazione struttura conservativa - livello 2	archivio fotografico
Tipologia struttura conservativa	museo

#### ALTRE LOCALIZZAZIONI GEOGRAFICO-AMMINISTRATIVE

Tipo di localizzazione	luogo di provenienza
------------------------	----------------------

#### LOCALIZZAZIONE GEOGRAFICO-AMMINISTRATIVA

Stato	Italia
Regione	Lombardia
Provincia	MI
Comune	Milano

#### COLLOCAZIONE SPECIFICA

Tipologia	palazzo
Qualificazione	civile
Denominazione	Spazio Guicciardini

#### UBICAZIONE

##### UBICAZIONE FOTO

Fondo	Milano senza confini
Sezione	MSC
Serie archivistica	Davies - Milan: Real Estate

##### INVENTARIO

Numero di inventario generale	[M42]
-------------------------------	-------

#### LUOGO E DATA DELLA RIPRESA

##### LOCALIZZAZIONE

Stato	Italia
Regione	Lombardia
Provincia	MI
Comune	Milano
Data	1998

##### DATAZIONE GENERICA

Secolo	XX
Frazione di secolo	fine

##### DATAZIONE SPECIFICA

Da	1998
A	1998

#### DEFINIZIONE CULTURALE

##### AUTORE DELLA FOTOGRAFIA

Autore/Nome scelto	Davies, John
Dati anagrafici/estremi cronologici	1949-
Riferimento all'intervento	fotografo principale
Codice scheda autore	AUF-MI160-0000111
Sigla per citazione	00000111

## CRONOLOGIA

### CRONOLOGIA GENERICA

Secolo	XX
Frazione di secolo	fine

### CRONOLOGIA SPECIFICA

Da	1998
A	1998

### MOTIVAZIONE CRONOLOGIA

Motivazione	data di acquisizione
-------------	----------------------

## DATI TECNICI

Indicazione di colore	BN
Materia e tecnica	gelatina bromuro d'argento/carta
Specifiche tecniche	montata su alluminio

### MISURE

Tipo misure	supporto secondario
Unità di misura	mm.
Altezza	270
Larghezza	270
Spessore	0,1
Validità	ca.

### MISURE

Tipo misure	cornice
Unità di misura	mm.
Altezza	268
Larghezza	268
Validità	ca.
Formato	30x30
Altri formati	26.8 x 26.8

## DATI ANALITICI

### ISCRIZIONI

Classe di appartenenza	di appartenenza
Tecnica di scrittura	a penna
Posizione	verso
Trascrizione	M42

## CONSERVAZIONE

### STATO DI CONSERVAZIONE

Stato di conservazione	buono
------------------------	-------

## CONDIZIONE GIURIDICA E VINCOLI

### ACQUISIZIONE

Tipo acquisizione	comodato d'uso gratuito
Nome	Provincia di Milano-Città Metropolitana di Milano
Data acquisizione	2009
Luogo acquisizione	MI/ Cinisello Balsamo/ Villa Ghirlanda/ Museo di Fotografia Contemporanea/ via Frova, 10

## CONDIZIONE GIURIDICA

Indicazione generica proprietà Ente pubblico territoriale  
Indicazione specifica Provincia di Milano-Città Metropolitana di Milano  
Indirizzo MI/ Milano/ Via Vivaio, 1

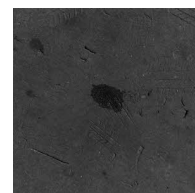
## COPYRIGHT

Nome Davies, John  
Indirizzo © John Davies - Città Metropolitana di Milano / Museo di Fotografia Contemporanea, Milano-Cinisello Balsamo  
Diritti d'autore autore

## FONTI E DOCUMENTI DI RIFERIMENTO

### DOCUMENTAZIONE FOTOGRAFICA

Genere documentazione allegata  
Tipo fotografia digitale b.n.  
Codice identificativo MI160\_16414  
Percorso relativo del file fondi\MSC  
Nome del file MI160\_17332\_1.jpg



## ACCESSO AI DATI

### SPECIFICHE DI ACCESSO AI DATI

Profilo di accesso 1  
Motivazione scheda relativa a bene di proprietà pubblica

## COMPILAZIONE

### COMPILAZIONE

Data 2005  
Nome Balduzzi, Matteo  
Referente scientifico Valtorta, Roberta  
Funzionario responsabile Cappellini, Angelo

### TRASCRIZIONE PER INFORMATIZZAZIONE

Data 2005

### AGGIORNAMENTO-REVISIONE

Data 2021  
Nome Cerletti, Maddalena

## ANNOTAZIONI

Osservazioni Verifica e standardizzazione dei campi relativi alla materia e tecnica e misure (paragrafo MT), campo CLFS-classificazione (2021) Scheda catalografica consegnata alla Regione Lombardia. Verifica e standardizzazione dei campi relativi alla datazione specifica e generica (2020)