



## CODICI

|                   |                   |
|-------------------|-------------------|
| Unità operativa   | MI160             |
| Numero scheda     | 16417             |
| Codice scheda     | SUP-MI160-0016417 |
| Visibilità scheda | 3                 |

## RIFERIMENTO SCHEDA IMMAGINE

|                                   |                   |
|-----------------------------------|-------------------|
| Codice IDK della scheda immagine  | IMM-MI160-0017334 |
| Codice visibilità scheda immagine | 3                 |
| Tipo di scheda                    | F                 |
| Livello di ricerca                | I                 |

## CODICE UNIVOCO

|                             |                          |
|-----------------------------|--------------------------|
| Codice regione              | 03                       |
| Numero di catalogo generale | 02081244                 |
| Ente schedatore             | R03/ Provincia di Milano |
| Ente competente             | S27                      |

## OGGETTO

### OGGETTO

|                                      |           |
|--------------------------------------|-----------|
| Definizione dell'oggetto             | positivo  |
| Natura biblioteconomica dell'oggetto | m         |
| Originalità                          | originale |

### QUANTITA'

|                         |   |
|-------------------------|---|
| Numero oggetti/elementi | 1 |
|-------------------------|---|

## SOGGETTO

### SOGGETTO

|                 |   |
|-----------------|---|
| Identificazione | Milano - asfalto - tracce di pneumatico |
|-----------------|---|

### TITOLO

|                   |   |
|-------------------|---|
| Titolo proprio    | Milan: Real Estate                      |
| Specifiche titolo | bibliografia: Milano senza Confini 2000 |

### CLASSIFICAZIONE

|                       |  |
|-----------------------|--|
| Altra classificazione | paesaggio  |
| Tipo classificazione  | Classificazione per genere fotografico Archivi dell'Immagine - Regione Lombardia |

### CLASSIFICAZIONE

|                       |  |
|-----------------------|--|
| Altra classificazione | foto artistica / di ricerca  |
| Tipo classificazione  | Classificazione per genere fotografico Archivi dell'Immagine - Regione Lombardia |

### THESAURUS

|                |  |
|----------------|--|
| Descrittore    | materia/superficie   |
| Tipo thesaurus | Thesaurus ADS, Archivio dello Spazio - Provincia di Milano |

## LOCALIZZAZIONE GEOGRAFICO-AMMINISTRATIVA

**LOCALIZZAZIONE GEOGRAFICO-AMMINISTRATIVA**

|                     |                   |
|---------------------|-------------------|
| Stato               | Italia            |
| Regione             | Lombardia         |
| Provincia           | MI                |
| Nome provincia      | Milano            |
| Codice Istat comune | 015077            |
| Comune              | Cinisello Balsamo |

**COLLOCAZIONE SPECIFICA**

|  |                                   |
|--|-----------------------------------|
| Tipologia  | villa                             |
| Qualificazione                                   | gentilizia                        |
| Denominazione                                    | Villa Ghirlanda Silva             |
| Denominazione spazio viabilistico                | via Frova, 10                     |
| Denominazione struttura conservativa - livello 1 | Museo di Fotografia Contemporanea |
| Denominazione struttura conservativa - livello 2 | archivio fotografico              |
| Tipologia struttura conservativa                 | museo                             |

**ALTRE LOCALIZZAZIONI GEOGRAFICO-AMMINISTRATIVE**

|                        |                      |
|------------------------|----------------------|
| Tipo di localizzazione | luogo di provenienza |
|------------------------|----------------------|

**LOCALIZZAZIONE GEOGRAFICO-AMMINISTRATIVA**

|           |           |
|-----------|-----------|
| Stato     | Italia    |
| Regione   | Lombardia |
| Provincia | MI        |
| Comune    | Milano    |

**COLLOCAZIONE SPECIFICA**

|                |                     |
|----------------|---------------------|
| Tipologia      | palazzo             |
| Qualificazione | civile              |
| Denominazione  | Spazio Guicciardini |

**UBICAZIONE****UBICAZIONE FOTO**

|                                      |                             |
|--------------------------------------|-----------------------------|
| Fondo                                | Milano senza confini        |
| Sezione                              | MSC                         |
| Serie archivistica                   | Davies - Milan: Real Estate |
| Collocazione                         | MSC_75_ST_CQ                |
| Segnatura strutturata (da calcolare) | MSC_75_ST_CQ                |

**INVENTARIO**

|                               |       |
|-------------------------------|-------|
| Numero di inventario generale | (M44) |
|-------------------------------|-------|

**INVENTARIO**

|                               |        |
|-------------------------------|--------|
| Numero di inventario generale | [7602] |
|-------------------------------|--------|

**LUOGO E DATA DELLA RIPRESA****LOCALIZZAZIONE**

|           |           |
|-----------|-----------|
| Stato     | Italia    |
| Regione   | Lombardia |
| Provincia | MI        |
| Comune    | Milano    |
| Data      | 1998      |

**DATAZIONE GENERICA**

|                    |      |
|--------------------|------|
| Secolo             | XX   |
| Frazione di secolo | fine |

**DATAZIONE SPECIFICA**

|    |      |
|----|------|
| Da | 1998 |
| A  | 1998 |

## DEFINIZIONE CULTURALE

### AUTORE DELLA FOTOGRAFIA

|                                     |                      |
|-------------------------------------|----------------------|
| Autore/Nome scelto                  | Davies, John         |
| Dati anagrafici/estremi cronologici | 1949-                |
| Riferimento all'intervento          | fotografo principale |
| Codice scheda autore                | AUF-MI160-0000111    |
| Sigla per citazione                 | 00000111             |

## CRONOLOGIA

### CRONOLOGIA GENERICA

|                    |      |
|--------------------|------|
| Secolo             | XX   |
| Frazione di secolo | fine |

### CRONOLOGIA SPECIFICA

|    |      |
|----|------|
| Da | 1998 |
| A  | 1998 |

### MOTIVAZIONE CRONOLOGIA

|             |                      |
|-------------|----------------------|
| Motivazione | data di acquisizione |
|-------------|----------------------|

## DATI TECNICI

|                       |                                  |
|-----------------------|----------------------------------|
| Indicazione di colore | BN                               |
| Materia e tecnica     | gelatina bromuro d'argento/carta |

### MISURE

|                 |              |
|-----------------|--------------|
| Tipo misure     | passepartout |
| Unità di misura | mm.          |
| Altezza         | 400          |
| Larghezza       | 500          |
| Validità        | ca.          |

### MISURE

|                 |                   |
|-----------------|-------------------|
| Tipo misure     | supporto primario |
| Unità di misura | mm.               |
| Altezza         | 305               |
| Larghezza       | 405               |
| Validità        | ca.               |

### MISURE

|                 |                  |
|-----------------|------------------|
| Tipo misure     | singola immagine |
| Unità di misura | mm.              |
| Altezza         | 280              |
| Larghezza       | 280              |
| Validità        | ca.              |
| Formato         | 40x50            |

## DATI ANALITICI

### ISCRIZIONI

|                        |                 |
|------------------------|-----------------|
| Classe di appartenenza | di appartenenza |
| Tecnica di scrittura   | a penna         |
| Posizione              | verso           |
| Trascrizione           | 7692            |

### ISCRIZIONI

|                        |              |
|------------------------|--------------|
| Classe di appartenenza | documentaria |
| Tecnica di scrittura   | a matita     |
| Posizione              | verso        |

Trascrizione DM 42-10, Milan, 1998 John A Davies 1998 [firma autografa dell'autore]

#### ISCRIZIONI

Classe di appartenenza documentaria  
Tecnica di scrittura a penna  
Posizione recto  
Trascrizione DM 42-10 1998 J.Davies

#### ISCRIZIONI

Classe di appartenenza documentaria  
Tecnica di scrittura a penna  
Posizione recto  
Trascrizione This way up [con freccia]

#### ISCRIZIONI

Classe di appartenenza documentaria  
Tecnica di scrittura a matita  
Posizione recto  
Trascrizione John A Davies [firma autografa dell'autore]

#### STEMMI/MARCHI/TIMBRI

Classe di appartenenza timbro  
Qualificazione di appartenenza  
Posizione verso  
Descrizione Timbro tondo a inchiostro che riporta la seguente dicitura: Provincia di Milano  
Progetto Beni Architettonici ed Ambientali Archivio fotografico N° M 44

#### CONSERVAZIONE

##### STATO DI CONSERVAZIONE

Stato di conservazione buono

#### CONDIZIONE GIURIDICA E VINCOLI

##### ACQUISIZIONE

Tipo acquisizione comodato d'uso gratuito  
Nome Provincia di Milano-Città Metropolitana di Milano  
Data acquisizione 2009  
Luogo acquisizione MI/ Cinisello Balsamo/ Villa Ghirlanda/ Museo di Fotografia Contemporanea/ via Fropa, 10

##### CONDIZIONE GIURIDICA

Indicazione generica proprietà Ente pubblico territoriale  
Indicazione specifica Provincia di Milano-Città Metropolitana di Milano  
Indirizzo MI/ Milano/ Via Vivaio, 1

##### COPYRIGHT

Nome Davies, John  
Indirizzo © John Davies - Città Metropolitana di Milano / Museo di Fotografia Contemporanea, Milano-Cinisello Balsamo  
Diritti d'autore autore

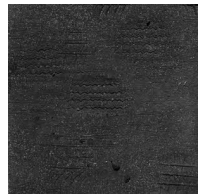
#### FONTI E DOCUMENTI DI RIFERIMENTO

##### DOCUMENTAZIONE FOTOGRAFICA

Genere documentazione allegata  
Tipo fotografia digitale b.n.  
Codice identificativo MI160\_16417  
Percorso relativo del file fondi\MSC

Nome del file

MI160\_17334\_1.jpg



## ACCESSO AI DATI

### SPECIFICHE DI ACCESSO AI DATI

|                    |  |
|--------------------|--|
| Profilo di accesso | 1  |
| Motivazione        | scheda relativa a bene di proprietà pubblica |

## COMPILAZIONE

### COMPILAZIONE

|                          |                    |
|--------------------------|--------------------|
| Data                     | 2005               |
| Nome                     | Balduzzi, Matteo   |
| Referente scientifico    | Valtorta, Roberta  |
| Funzionario responsabile | Cappellini, Angelo |

## TRASCRIZIONE PER INFORMATIZZAZIONE

|      |      |
|------|------|
| Data | 2005 |
|------|------|

## AGGIORNAMENTO-REVISIONE

|      |                     |
|------|---------------------|
| Data | 2021                |
| Nome | Cerletti, Maddalena |

## ANNOTAZIONI

|              |  |
|--------------|--|
| Osservazioni | Verifica e standardizzazione dei campi relativi alla materia e tecnica e misure (paragrafo MT), campo CLFS-classificazione (2021) Scheda catalografica consegnata alla Regione Lombardia. Verifica e standardizzazione dei campi relativi alla datazione specifica e generica (2020) |
|--------------|--|