



CODICI

Unità operativa	MI160
Numero scheda	16433
Codice scheda	SUP-MI160-0016433
Visibilità scheda	3

RIFERIMENTO SCHEDA IMMAGINE

Codice IDK della scheda immagine	IMM-MI160-0017479
Codice visibilità scheda immagine	3
Tipo di scheda	F
Livello di ricerca	I

CODICE UNIVOCO

Codice regione	03
Numero di catalogo generale	02081259
Ente schedatore	R03/ Provincia di Milano
Ente competente	S27

OGGETTO

OGGETTO

Definizione dell'oggetto	positivo
Natura biblioteconomica dell'oggetto	m
Originalità	originale

QUANTITA'

Numero oggetti/elementi	1
-------------------------	---

SOGGETTO

SOGGETTO

Identificazione	Milano - centro urbano - edifici - balconi
-----------------	--

TITOLO

Titolo proprio	Milano 1998
Specifiche titolo	bibliografia: Milano senza Confini 2000

CLASSIFICAZIONE

Altra classificazione	paesaggio
Tipo classificazione	Classificazione per genere fotografico Archivi dell'Immagine - Regione Lombardia

CLASSIFICAZIONE

Altra classificazione	foto artistica / di ricerca
Tipo classificazione	Classificazione per genere fotografico Archivi dell'Immagine - Regione Lombardia

THESAURUS

Descrittore	muro cieco
Tipo thesaurus	Thesaurus ADS, Archivio dello Spazio - Provincia di Milano

THESAURUS

Descrittore abitare
Tipo thesaurus Thesaurus ADS, Archivio dello Spazio - Provincia di Milano

THESAURUS

Descrittore palazzo/condominio
Tipo thesaurus Thesaurus ADS, Archivio dello Spazio - Provincia di Milano

LOCALIZZAZIONE GEOGRAFICO-AMMINISTRATIVA

LOCALIZZAZIONE GEOGRAFICO-AMMINISTRATIVA

Stato Italia
Regione Lombardia
Provincia MI
Nome provincia Milano
Codice Istat comune 015077
Comune Cinisello Balsamo

COLLOCAZIONE SPECIFICA

Tipologia villa
Qualificazione gentilizia
Denominazione Villa Ghirlanda Silva
Denominazione spazio viabilistico via Frova, 10
Denominazione struttura Museo di Fotografia Contemporanea
conservativa - livello 1
Denominazione struttura archivio fotografico
conservativa - livello 2
Tipologia struttura conservativa museo

ALTRE LOCALIZZAZIONI GEOGRAFICO-AMMINISTRATIVE

Tipo di localizzazione luogo di provenienza

LOCALIZZAZIONE GEOGRAFICO-AMMINISTRATIVA

Stato Italia
Regione Lombardia
Provincia MI
Comune Milano

COLLOCAZIONE SPECIFICA

Tipologia palazzo
Qualificazione civile
Denominazione Spazio Guicciardini

UBICAZIONE

UBICAZIONE FOTO

Fondo Milano senza confini
Sezione MSC
Serie archivistica Castella - Milano 1998
Collocazione MSC_4_STCR_CQ
Segnatura strutturata (da calcolare) MSC_4_STCR_CQ

INVENTARIO

Numero di inventario generale (M234)

LUOGO E DATA DELLA RIPRESA

LOCALIZZAZIONE

Stato Italia
Regione Lombardia
Provincia MI
Comune Milano
Data 1998/08

DATAZIONE GENERICA	
Secolo	XX
Frazione di secolo	fine
DATAZIONE SPECIFICA	
Da	1998/08
A	1998/08
DEFINIZIONE CULTURALE	
AUTORE DELLA FOTOGRAFIA	
Autore/Nome scelto	Castella, Vincenzo
Dati anagrafici/estremi cronologici	1952-
Riferimento all'intervento	fotografo principale
Codice scheda autore	AUF-MI170-0000020
Sigla per citazione	00000020
CRONOLOGIA	
CRONOLOGIA GENERICA	
Secolo	XX
Frazione di secolo	fine
CRONOLOGIA SPECIFICA	
Da	1998
A	1998
MOTIVAZIONE CRONOLOGIA	
Motivazione	documentazione
DATI TECNICI	
Indicazione di colore	C
Materia e tecnica	stampa cromogenica / carta
MISURE	
Tipo misure	passepartout
Unità di misura	mm.
Altezza	500
Larghezza	400
Validità	ca.
MISURE	
Tipo misure	singola immagine
Unità di misura	mm.
Altezza	250
Larghezza	200
Validità	ca.
Formato	40x50
DATI ANALITICI	
ISCRIZIONI	
Classe di appartenenza	di appartenenza
Tecnica di scrittura	a penna
Posizione	verso
Trascrizione	7759
STEMMI/MARCHI/TIMBRI	
Classe di appartenenza	timbro
Qualificazione	di appartenenza
Posizione	verso
Descrizione	Timbro tondo a inchiostro che riporta la seguente dicitura: Provincia di Milano

Progetto Beni Architettonici ed Ambientali Archivio fotografico N° M234 [correzione apportata dal catalogatore su esame del servizio completo e dei fogli di accompagnamento. In precedenza riportava i numeri già esistenti sulla versione 40x30 M201-7759]

Indicazioni sull'oggetto Corretto il numero di inventario errato.

CONSERVAZIONE

STATO DI CONSERVAZIONE

Stato di conservazione buono

CONDIZIONE GIURIDICA E VINCOLI

ACQUISIZIONE

Tipo acquisizione comodato d'uso gratuito
Nome Provincia di Milano-Città Metropolitana di Milano
Data acquisizione 2009
Luogo acquisizione MI/ Cinisello Balsamo/ Villa Ghirlanda/ Museo di Fotografia Contemporanea/ via Frova, 10

CONDIZIONE GIURIDICA

Indicazione generica proprietà Ente pubblico territoriale
Indicazione specifica Provincia di Milano-Città Metropolitana di Milano
Indirizzo MI/ Milano/ Via Vivaio, 1

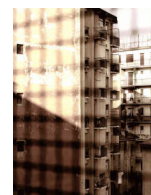
COPYRIGHT

Nome Castella, Vincenzo
Indirizzo © Vincenzo Castella - Città Metropolitana di Milano / Museo di Fotografia Contemporanea, Milano-Cinisello Balsamo
Diritti d'autore autore

FONTI E DOCUMENTI DI RIFERIMENTO

DOCUMENTAZIONE FOTOGRAFICA

Genere documentazione allegata
Tipo fotografia digitale colore
Codice identificativo MI160_16433
Formato 40x50
Percorso relativo del file fondi\MSC
Nome del file MI160_17479_2.jpg



ACCESSO AI DATI

SPECIFICHE DI ACCESSO AI DATI

Profilo di accesso 1
Motivazione scheda relativa a bene di proprietà pubblica

COMPILAZIONE

COMPILAZIONE

Data 2005
Nome Balduzzi, Matteo
Referente scientifico Valtorta, Roberta
Funzionario responsabile Cappellini, Angelo

TRASCRIZIONE PER INFORMATIZZAZIONE

Data 2005

AGGIORNAMENTO-REVISIONE

Data	2021
Nome	Cerletti, Maddalena

ANNOTAZIONI

Osservazioni	Verifica e standardizzazione dei campi relativi alla materia e tecnica e misure (paragrafo MT), campo CLFS-classificazione (2021) Scheda catalografica consegnata alla Regione Lombardia. Verifica e standardizzazione dei campi relativi alla datazione specifica e generica (2020)
--------------	--