



## CODICI

|                   |                   |
|-------------------|-------------------|
| Unità operativa   | MI160             |
| Numero scheda     | 16616             |
| Codice scheda     | SUP-MI160-0016616 |
| Visibilità scheda | 3                 |

## RIFERIMENTO SCHEDA IMMAGINE

|                                   |                   |
|-----------------------------------|-------------------|
| Codice IDK della scheda immagine  | IMM-MI160-0017490 |
| Codice visibilità scheda immagine | 3                 |
| Tipo di scheda                    | F                 |
| Livello di ricerca                | I                 |

## CODICE UNIVOCO

|                 |                          |
|-----------------|--------------------------|
| Codice regione  | 03                       |
| Ente schedatore | R03/ Provincia di Milano |
| Ente competente | S27                      |

## OGGETTO

### OGGETTO

|                                      |           |
|--------------------------------------|-----------|
| Definizione dell'oggetto             | positivo  |
| Natura biblioteconomica dell'oggetto | m         |
| Originalità                          | originale |

### QUANTITA'

|                         |   |
|-------------------------|---|
| Numero oggetti/elementi | 1 |
|-------------------------|---|

## SOGGETTO

### SOGGETTO

|                 |   |
|-----------------|---|
| Identificazione | Milano - Cliente successivo - still da video - cibo |
|-----------------|---|

### TITOLO

|                   |   |
|-------------------|---|
| Titolo proprio    | Cliente successivo 1998                 |
| Specifiche titolo | bibliografia: Milano senza Confini 2000 |

## CLASSIFICAZIONE

|                       |  |
|-----------------------|--|
| Altra classificazione | foto artistica / di ricerca  |
| Tipo classificazione  | Classificazione per genere fotografico Archivi dell'Immagine - Regione Lombardia |

## THESAURUS

|                |   |
|----------------|---|
| Descrittore    | città   |
| Tipo thesaurus | Thesaurus AESS, Archivi dell'Immagine - Regione Lombardia |

## THESAURUS

|                |   |
|----------------|---|
| Descrittore    | alimentazione   |
| Tipo thesaurus | Thesaurus AESS, Archivi dell'Immagine - Regione Lombardia |

## LOCALIZZAZIONE GEOGRAFICO-AMMINISTRATIVA

### LOCALIZZAZIONE GEOGRAFICO-AMMINISTRATIVA

|                     |                   |
|---------------------|-------------------|
| Stato               | Italia            |
| Regione             | Lombardia         |
| Provincia           | MI                |
| Nome provincia      | Milano            |
| Codice Istat comune | 015077            |
| Comune              | Cinisello Balsamo |

#### COLLOCAZIONE SPECIFICA

|  |                                   |
|--|-----------------------------------|
| Tipologia  | villa                             |
| Qualificazione                                   | gentilizia                        |
| Denominazione                                    | Villa Ghirlanda Silva             |
| Denominazione spazio viabilistico                | via Frova, 10                     |
| Denominazione struttura conservativa - livello 1 | Museo di Fotografia Contemporanea |
| Denominazione struttura conservativa - livello 2 | archivio fotografico              |
| Tipologia struttura conservativa                 | museo                             |

#### ALTRE LOCALIZZAZIONI GEOGRAFICO-AMMINISTRATIVE

|                        |                      |
|------------------------|----------------------|
| Tipo di localizzazione | luogo di provenienza |
|------------------------|----------------------|

#### LOCALIZZAZIONE GEOGRAFICO-AMMINISTRATIVA

|           |           |
|-----------|-----------|
| Stato     | Italia    |
| Regione   | Lombardia |
| Provincia | MI        |
| Comune    | Milano    |

#### COLLOCAZIONE SPECIFICA

|                |                     |
|----------------|---------------------|
| Tipologia      | palazzo             |
| Qualificazione | civile              |
| Denominazione  | Spazio Guicciardini |

#### UBICAZIONE

##### UBICAZIONE FOTO

|                    |                        |
|--------------------|------------------------|
| Fondo              | Milano senza confini   |
| Sezione            | MSC                    |
| Serie archivistica | Castella - Milano 1998 |
| Collocazione       | cassettiera_C6         |

#### INVENTARIO

|                               |         |
|-------------------------------|---------|
| Numero di inventario generale | [M207g] |
|-------------------------------|---------|

#### LUOGO E DATA DELLA RIPRESA

##### LOCALIZZAZIONE

|           |           |
|-----------|-----------|
| Stato     | Italia    |
| Regione   | Lombardia |
| Provincia | MI        |
| Comune    | Milano    |
| Data      | 1998/08   |

##### DATAZIONE GENERICA

|                    |      |
|--------------------|------|
| Secolo             | XX   |
| Frazione di secolo | fine |

##### DATAZIONE SPECIFICA

|    |         |
|----|---------|
| Da | 1998/08 |
| A  | 1998/08 |

#### DEFINIZIONE CULTURALE

##### AUTORE DELLA FOTOGRAFIA

|                                     |                      |
|-------------------------------------|----------------------|
| Autore/Nome scelto                  | Castella, Vincenzo   |
| Dati anagrafici/estremi cronologici | 1952-                |
| Riferimento all'intervento          | fotografo principale |
| Codice scheda autore                | AUF-MI170-0000020    |
| Sigla per citazione                 | 00000020             |

## CRONOLOGIA

### CRONOLOGIA GENERICA

|                    |      |
|--------------------|------|
| Secolo             | XX   |
| Frazione di secolo | fine |

### CRONOLOGIA SPECIFICA

|    |      |
|----|------|
| Da | 1998 |
| A  | 1998 |

### MOTIVAZIONE CRONOLOGIA

|             |                |
|-------------|----------------|
| Motivazione | documentazione |
|-------------|----------------|

## DATI TECNICI

|                       |                          |
|-----------------------|--------------------------|
| Indicazione di colore | C                        |
| Materia e tecnica     | stampa ai pigmenti/carta |

### MISURE

|                 |   |
|-----------------|---|
| Tipo misure     | singolo fotogramma - opera con più fotogrammi |
| Unità di misura | mm.   |
| Altezza         | 70  |
| Larghezza       | 90  |
| Validità        | ca.   |

### MISURE

|                 |                     |
|-----------------|---------------------|
| Tipo misure     | supporto secondario |
| Unità di misura | mm.                 |
| Altezza         | 300                 |
| Larghezza       | 240                 |
| Formato         | 24x30               |

## CONSERVAZIONE

### STATO DI CONSERVAZIONE

|                           |                           |
|---------------------------|---------------------------|
| Stato di conservazione    | buono                     |
| Modalità di conservazione | spolveratura (2016 Brera) |

## CONDIZIONE GIURIDICA E VINCOLI

### ACQUISIZIONE

|                    |  |
|--------------------|--|
| Tipo acquisizione  | comodato d'uso gratuito  |
| Nome               | Provincia di Milano-Città Metropolitana di Milano  |
| Data acquisizione  | 2009   |
| Luogo acquisizione | MI/ Cinisello Balsamo/ Villa Ghirlanda/ Museo di Fotografia Contemporanea/ via Frova, 10 |

### CONDIZIONE GIURIDICA

|                       |   |
|-----------------------|---|
| Indicazione generica  | proprietà Ente pubblico territoriale              |
| Indicazione specifica | Provincia di Milano-Città Metropolitana di Milano |
| Indirizzo             | MI/ Milano/ Via Vivaio, 1                         |

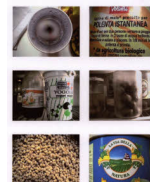
### COPYRIGHT

|                  |   |
|------------------|---|
| Nome             | Castella, Vincenzo  |
| Indirizzo        | © Vincenzo Castella - Città Metropolitana di Milano / Museo di Fotografia Contemporanea, Milano-Cinisello Balsamo |
| Diritti d'autore | autore  |

## FONTI E DOCUMENTI DI RIFERIMENTO

## DOCUMENTAZIONE FOTOGRAFICA

Genere documentazione allegata  
Tipo fotografia digitale colore  
Codice identificativo MI160\_16616  
Formato 24x30  
Percorso relativo del file fondi\MSC  
Nome del file MI160\_17490\_1.jpg



## ACCESSO AI DATI

### SPECIFICHE DI ACCESSO AI DATI

Profilo di accesso 1  
Motivazione scheda relativa a bene di proprietà pubblica

## COMPILAZIONE

### COMPILAZIONE

Data 2005  
Nome Balduzzi, Matteo  
Referente scientifico Valtorta, Roberta  
Funzionario responsabile Cappellini, Angelo

### TRASCRIZIONE PER INFORMATIZZAZIONE

Data 2005

### AGGIORNAMENTO-REVISIONE

Data 2017  
Nome Cerletti, Maddalena  
Ente MFC  
Funzionario responsabile Guerci, Gabriella

### AGGIORNAMENTO-REVISIONE

Data 2021  
Nome Cerletti, Maddalena

## ANNOTAZIONI

Osservazioni Verifica e standardizzazione dei campi relativi alla materia e tecnica e misure (paragrafo MT), campo CLFS-classificazione (2021) Scheda catalografica consegnata alla Regione Lombardia. Verifica e standardizzazione dei campi relativi alla datazione specifica e generica (2020)