

CODICI

Unità operativa	MI170
Numero scheda	930
Codice scheda	SUP-MI170-0000930
Visibilità scheda	3

RIFERIMENTO SCHEDA IMMAGINE

Codice IDK della scheda immagine	IMM-MI170-0000881
Codice visibilità scheda immagine	3
Tipo di scheda	F
Livello di ricerca	I

CODICE UNIVOCO

Codice regione	03
Numero di catalogo generale	02074549
Ente schedatore	R03/ Provincia di Milano - MFC
Ente competente	S27

OGGETTO

OGGETTO

Definizione dell'oggetto	positivo
Natura biblioteconomica dell'oggetto	m
Originalità	originale

QUANTITA'

Numero oggetti/elementi	1
-------------------------	---

SOGGETTO

SOGGETTO

Identificazione	Cerro al Lambro - nei pressi di Melegnano - fiume Lambro
-----------------	--

TITOLO

Titolo attribuito	Cerro al Lambro
Specifiche titolo	del catalogatore

CLASSIFICAZIONE

Altra classificazione	paesaggio
Tipo classificazione	Classificazione per genere fotografico Archivi dell'Immagine - Regione Lombardia

THESAURUS

Descrittore	architettura
Tipo thesaurus	Thesaurus AESS, Archivi dell'Immagine - Regione Lombardia

THESAURUS

Descrittore	ambiente naturale
Tipo thesaurus	Thesaurus ADS, Archivio dello Spazio - Provincia di Milano

THESAURUS

Descrittore fiume
Tipo thesaurus Thesaurus ADS, Archivio dello Spazio - Provincia di Milano

LOCALIZZAZIONE GEOGRAFICO-AMMINISTRATIVA

LOCALIZZAZIONE GEOGRAFICO-AMMINISTRATIVA

Stato Italia
Regione Lombardia
Provincia MI
Nome provincia Milano
Codice Istat comune 015077
Comune Cinisello Balsamo

COLLOCAZIONE SPECIFICA

Tipologia villa
Qualificazione gentilizia
Denominazione Villa Ghirlanda Silva
Denominazione spazio viabilistico via Frova, 10
Denominazione struttura Museo di Fotografia Contemporanea
conservativa - livello 1
Denominazione struttura archivio fotografico
conservativa - livello 2

ALTRE LOCALIZZAZIONI GEOGRAFICO-AMMINISTRATIVE

Tipo di localizzazione luogo di provenienza

LOCALIZZAZIONE GEOGRAFICO-AMMINISTRATIVA

Stato Italia
Regione Lombardia
Provincia MI
Comune Milano

COLLOCAZIONE SPECIFICA

Tipologia palazzo
Qualificazione civile
Denominazione Spazio Guicciardini
Denominazione spazio viabilistico via Guicciardini, 6
Denominazione struttura Archivio dello Spazio
conservativa - livello 1

DATA

Data uscita 2006

UBICAZIONE

UBICAZIONE FOTO

Fondo Archivio dello spazio
Sezione ADS
Serie archivistica III_CAMPAGNA
Sottoserie archivistica Ghirri 1990a
Specifiche Contenitore ADS
Collocazione ADS_881_ST_CQ
Segnatura strutturata (da calcolare) ADS_881_ST_CQ

LUOGO E DATA DELLA RIPRESA

LOCALIZZAZIONE

Stato Italia
Regione Lombardia
Provincia MI
Comune Cerro al Lambro

Data	1990
DATAZIONE GENERICA	
Secolo	XX
Frazione di secolo	fine
DATAZIONE SPECIFICA	
Da	1990
A	1990
DEFINIZIONE CULTURALE	
AUTORE DELLA FOTOGRAFIA	
Autore/Nome scelto	Ghirri, Luigi
Dati anagrafici/estremi cronologici	1943-1992
Riferimento all'intervento	fotografo principale
Motivazione dell'attribuzione	documentazione
Codice scheda autore	AUF-MI170-0000055
Sigla per citazione	00000055
CRONOLOGIA	
CRONOLOGIA GENERICA	
Secolo	XX
Frazione di secolo	fine
CRONOLOGIA SPECIFICA	
Da	1990
A	1990
MOTIVAZIONE CRONOLOGIA	
Motivazione	documentazione
PRODUZIONE E DIFFUSIONE	
RESPONSABILITA'	
Autore/Nome scelto	Ghi, Arrigo
Indicazione del nome e dell'indirizzo	Arrigo Ghi di Modena
Riferimento al ruolo	stampatore
Luogo	Modena
Data	1990
Motivazione dell'attribuzione	documentazione
DATI TECNICI	
Indicazione di colore	C
Materia e tecnica	stampa cromogenica / carta
Specifiche tecniche	con verniciatura
MISURE	
Tipo misure	singola immagine
Unità di misura	mm.
Altezza	280
Larghezza	370
Validità	ca.
MISURE	
Tipo misure	passepartout
Unità di misura	mm.
Altezza	400
Larghezza	500
Formato	40x50
Altri formati	400 x 500 mm
DATI ANALITICI	

ISCRIZIONI

Tecnica di scrittura	a matita
Posizione	verso
Trascrizione	Etichetta manoscritta che riporta i seguenti dati: Ghirri 90 Tra Cerro al Lambro e Melegnano Timbro a inchiostro della Provincia di Milano. Numero inventariale precedente collocazione 896

CONSERVAZIONE

STATO DI CONSERVAZIONE

Stato di conservazione	discreto
Indicazioni specifiche	deterioramento colore

CONDIZIONE GIURIDICA E VINCOLI

ACQUISIZIONE

Tipo acquisizione	comodato d'uso gratuito
Nome	Provincia di Milano-Città Metropolitana di Milano
Data acquisizione	2005
Luogo acquisizione	Milano

CONDIZIONE GIURIDICA

Indicazione generica	proprietà Ente pubblico territoriale
Indicazione specifica	Provincia di Milano-Città Metropolitana di Milano
Indirizzo	MI/ Milano/ Via Vivaio, 1

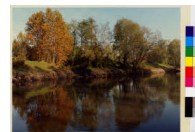
COPYRIGHT

Nome	Eredi di Luigi Ghirri
Indirizzo	Luigi Ghirri © Eredi di Luigi Ghirri - Città Metropolitana di Milano / Museo di Fotografia Contemporanea, Milano-Cinisello Balsamo
Data di scadenza	2062
Diritti d'autore	eredi autore

FONTI E DOCUMENTI DI RIFERIMENTO

DOCUMENTAZIONE FOTOGRAFICA

Genere	documentazione allegata
Tipo	fotografia digitale colore
Codice identificativo	ADS_881_ST_CQ
Percorso relativo del file	fondi\ADS
Nome del file	MI170_881_1.jpg



ACCESSO AI DATI

SPECIFICHE DI ACCESSO AI DATI

Profilo di accesso	1
Motivazione	scheda relativa a bene di proprietà pubblica

COMPILAZIONE

COMPILAZIONE

Data	2002
Nome	Foscati, Massimiliano
Referente scientifico	Valtorta, Roberta
Funzionario responsabile	Cappellini, Angelo

AGGIORNAMENTO-REVISIONE

Data	2007
Nome	Zannelli, Diletta

Ente	MFC
Referente scientifico	Valtorta, Roberta
Funzionario responsabile	Manzoni, Giuseppe
Funzionario responsabile	Guerci, Gabriella

AGGIORNAMENTO-REVISIONE

Data	2016
Nome	Cerletti, Maddalena
Ente	MFC
Referente scientifico	Valtorta, Roberta
Funzionario responsabile	Guerci, Gabriella

AGGIORNAMENTO-REVISIONE

Data	2021
Nome	Cerletti, Maddalena

ANNOTAZIONI

Osservazioni	Verifica e standardizzazione dei campi relativi alla materia e tecnica e misure (paragrafo MT), campo CLFS-classificazione (2021) Scheda catalografica consegnata alla Regione Lombardia. Verifica e standardizzazione dei campi relativi alla datazione specifica e generica (2020)
--------------	--