



CODICI

Unità operativa	MI170
Numero scheda	1003
Codice scheda	SUP-MI170-0001003
Visibilità scheda	3

RIFERIMENTO SCHEDA IMMAGINE

Codice IDK della scheda immagine	IMM-MI170-0000954
Codice visibilità scheda immagine	3
Tipo di scheda	F
Livello di ricerca	I

CODICE UNIVOCO

Codice regione	03
Numero di catalogo generale	02074622
Ente schedatore	R03/ Provincia di Milano - MFC
Ente competente	S27

OGGETTO

OGGETTO

Definizione dell'oggetto	positivo
Natura biblioteconomica dell'oggetto	m
Originalità	originale

QUANTITA'

Numero oggetti/elementi	1
-------------------------	---

SOGGETTO

SOGGETTO

Identificazione	Vimodrone - Naviglio Martesana - ponte della metropolitana - rifiuti
Indicazioni sul soggetto	Ponte della metropolitana milanese linea 2 nel tratto tra Vimodrone e Cascina Gobba

TITOLO

Titolo attribuito	Vimodrone. Naviglio Martesana
Specifiche titolo	del catalogatore

CLASSIFICAZIONE

Altra classificazione	paesaggio
Tipo classificazione	Classificazione per genere fotografico Archivi dell'Immagine - Regione Lombardia

THESAURUS

Descrittore	architettura
Tipo thesaurus	Thesaurus AESS, Archivi dell'Immagine - Regione Lombardia

THESAURUS

Descrittore	archeologia industriale
Tipo thesaurus	Thesaurus ADS, Archivio dello Spazio - Provincia di Milano

THESAURUS

Descrittore vuoto
Tipo thesaurus Thesaurus ADS, Archivio dello Spazio - Provincia di Milano

THESAURUS

Descrittore paesaggio frammentario
Tipo thesaurus Thesaurus ADS, Archivio dello Spazio - Provincia di Milano

THESAURUS

Descrittore canale
Tipo thesaurus Thesaurus ADS, Archivio dello Spazio - Provincia di Milano

LOCALIZZAZIONE GEOGRAFICO-AMMINISTRATIVA**LOCALIZZAZIONE GEOGRAFICO-AMMINISTRATIVA**

Stato Italia
Regione Lombardia
Provincia MI
Nome provincia Milano
Codice Istat comune 015077
Comune Cinisello Balsamo

COLLOCAZIONE SPECIFICA

Tipologia villa
Qualificazione gentilizia
Denominazione Villa Ghirlanda Silva
Denominazione spazio viabilistico via Frova, 10
Denominazione struttura Museo di Fotografia Contemporanea
conservativa - livello 1
Denominazione struttura archivio fotografico
conservativa - livello 2

ALTRE LOCALIZZAZIONI GEOGRAFICO-AMMINISTRATIVE

Tipo di localizzazione luogo di provenienza

LOCALIZZAZIONE GEOGRAFICO-AMMINISTRATIVA

Stato Italia
Regione Lombardia
Provincia MI
Comune Milano

COLLOCAZIONE SPECIFICA

Tipologia palazzo
Qualificazione civile
Denominazione Spazio Guicciardini
Denominazione spazio viabilistico via Guicciardini, 6
Denominazione struttura Archivio dello Spazio
conservativa - livello 1

DATA

Data uscita 2006

UBICAZIONE**UBICAZIONE FOTO**

Fondo Archivio dello spazio
Sezione ADS
Serie archivistica III_CAMPAGNA
Sottoserie archivistica Guidi 1990a
Specifiche Contenitore ADS
Collocazione ADS_954_ST_CQ

Segnatura strutturata (da calcolare) ADS_954_ST_CQ

LUOGO E DATA DELLA RIPRESA

LOCALIZZAZIONE

Stato	Italia
Regione	Lombardia
Provincia	MI
Comune	Vimodrone
Data	1990

DATAZIONE GENERICA

Secolo	XX
Frazione di secolo	fine

DATAZIONE SPECIFICA

Da	1990
A	1990

DEFINIZIONE CULTURALE

AUTORE DELLA FOTOGRAFIA

Autore/Nome scelto	Guidi, Guido
Dati anagrafici/estremi cronologici	1941-
Riferimento all'intervento	fotografo principale
Motivazione dell'attribuzione	documentazione
Codice scheda autore	AUF-MI170-0000031
Sigla per citazione	00000031

CRONOLOGIA

CRONOLOGIA GENERICA

Secolo	XX
Frazione di secolo	fine

CRONOLOGIA SPECIFICA

Da	1990
A	1990

MOTIVAZIONE CRONOLOGIA

Motivazione	documentazione
-------------	----------------

DATI TECNICI

Indicazione di colore	C
Materia e tecnica	stampa cromogenica / carta

MISURE

Tipo misure	singola immagine
Unità di misura	mm.
Altezza	130
Larghezza	250
Validità	ca.
Formato	40x50
Altri formati	400 x 500 mm

DATI ANALITICI

ISCRIZIONI

Tecnica di scrittura	pastello a cera
Posizione	verso
Trascrizione	Guidi milano 90 (firma autografa dell'autore a penna ndr) Gobba (Vimodrone) Timbro a inchiostro della Provincia di Milano. Numero inventariale precedente collocazione 925

CONSERVAZIONE

STATO DI CONSERVAZIONE

Stato di conservazione	discreto
Indicazioni specifiche	deterioramento colore

CONDIZIONE GIURIDICA E VINCOLI

ACQUISIZIONE

Tipo acquisizione	comodato d'uso gratuito
Nome	Provincia di Milano-Città Metropolitana di Milano
Data acquisizione	2005
Luogo acquisizione	Milano

CONDIZIONE GIURIDICA

Indicazione generica	proprietà Ente pubblico territoriale
Indicazione specifica	Provincia di Milano-Città Metropolitana di Milano
Indirizzo	MI/ Milano/ Via Vivaio, 1

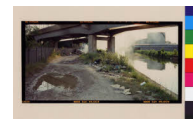
COPYRIGHT

Nome	Guidi, Guido
Indirizzo	© Guido Guidi - Città Metropolitana di Milano / Museo di Fotografia Contemporanea, Milano-Cinisello Balsamo
Diritti d'autore	autore

FONTI E DOCUMENTI DI RIFERIMENTO

DOCUMENTAZIONE FOTOGRAFICA

Genere	documentazione allegata
Tipo	fotografia digitale colore
Codice identificativo	ADS_954_ST_CQ
Percorso relativo del file	fondi\ADS
Nome del file	MI170_954_1.jpg



ACCESSO AI DATI

SPECIFICHE DI ACCESSO AI DATI

Profilo di accesso	1
Motivazione	scheda relativa a bene di proprietà pubblica

COMPILAZIONE

COMPILAZIONE

Data	2002
Nome	Foscati, Massimiliano
Referente scientifico	Valtorta, Roberta
Funzionario responsabile	Cappellini, Angelo

AGGIORNAMENTO-REVISIONE

Data	2007
Nome	Zannelli, Diletta
Ente	MFC
Funzionario responsabile	Manzoni, Giuseppe

AGGIORNAMENTO-REVISIONE

Data	2021
Nome	Cerletti, Maddalena

ANNOTAZIONI

Osservazioni	Verifica e standardizzazione dei campi relativi alla materia e tecnica e misure
--------------	---

(paragrafo MT), campo CLFS-classificazione (2021) Scheda catalografica consegnata alla Regione Lombardia. Verifica e standardizzazione dei campi relativi alla datazione specifica e generica (2020)